

北海道新幹線（新青森・新函館間）の工事進ちょく状況

（平成23年4月1日現在）

○事業費ベースの進ちょく状況（平成23年度）

（単位：億円）

区間	工事延長	総事業費	H17	H18	H19	H20	H21	H22	H23	計	進ちょく率
新青森・新函館間	148.7	4,700	30	60	100	178	487	492	880	2,227	47%

※内82km（共用区間）は、新幹線規格で完成済

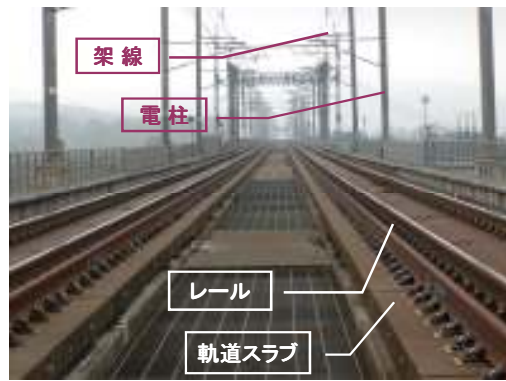
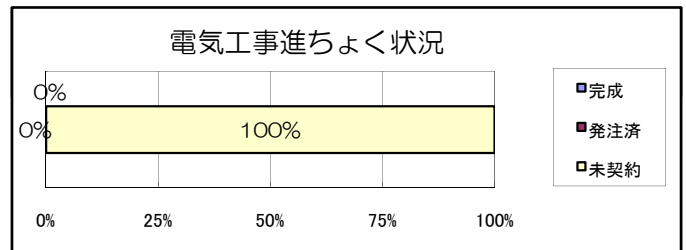
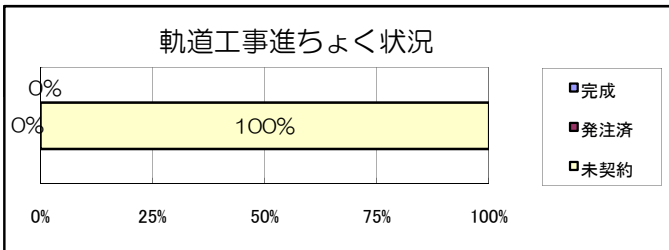
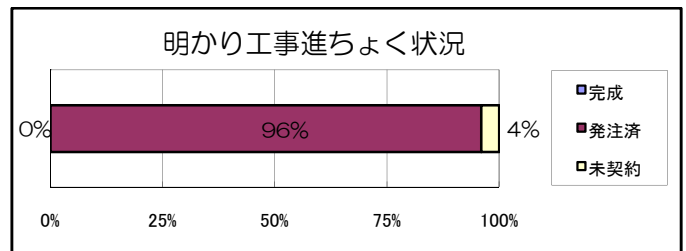
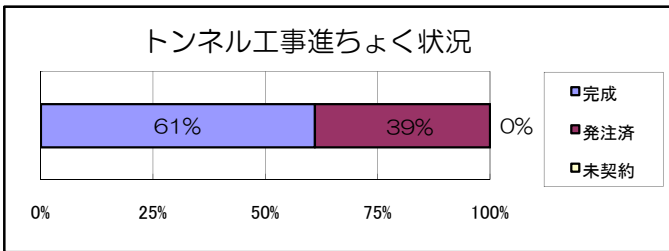
○用地取得状況

（単位：万㎡）

	全体面積	契約済	残	進ちょく率	※1	※2
新幹線用地（全体）	134	109	25	81%	総面積は、状況に応じて変動有り	平成23年4月1日現在

○工事進ちょく状況

（共用区間を除いた66.6km間の進ちょく状況）



電気工事とは：電車に電気を供給する設備や電車をコントロールする設備などの工事
軌道工事とは：レール敷設、軌道スラブ敷設などの工事

橋りょう工事

トンネル工事

（掘さく状況）

（覆工コンクリート完了区間）



※青森県内及び北海道内で、トンネル工事・橋りょう等を施工中。