

さっぽろ経済

今月の表紙

(株)田中組

本間 愛加吏さん

水機場

49.34

札幌商工会議所

2

February 2024
VOL.774

トップの構想

寺町鉄筋工業(株)

代表取締役 寺町 秀和 氏

特集

北のブランド2024 認証製品が決定しました!

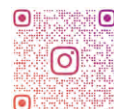


札幌商工会議所
さっぽろ経済<https://www.sapporo-cci.or.jp/>

札幌商工会議所Instagram公式アカウントをぜひご登録ください！

当所の活動報告や会員企業の製品・サービスに関する情報などを発信しています。

フォローはこちらから



ID: @sapporo_cci

Contents

特集

4 北のブランド2024
認証製品が決定しました！

トップの構想

鉄筋工事一筋、磨き上げた技術で
安心安全な社会を支える

寺町鉄筋工業(株)

代表取締役 寺町 秀和 氏



2 マンスリーハイライト

令和5年度 会員表彰式
令和6年 会員新春交歓会
ほか13 中小・小規模事業者の
事業再構築を支援します！
～札幌商工会議所の中小・
小規模事業者支援事例紹介～18 ご活用ください！
札幌商工会議所 広報ツールのご案内

今月の表紙 16 わが社の注目株

(株)田中組
本間 愛加吏 さん

写真撮影/株A space 佐藤 アキラ

20 ビジネスサポートQ&A 経営

21 // 法律

23 さっぽろサムライ倶楽部

26 新入会員のご紹介

28 Information

31 記者室の窓から

32 読者アンケート/プレゼント

ワタナベグループ

私たちが目指しているのは、「飲・食」のトータルプランナーです。



冷凍機・空調機器・資材総合商社



渡辺食品機械株式会社

本社 札幌市中央区南1条東4丁目7番地

TEL(011)231-7811

東京支店 東京都墨田区石原1-12-7村上ビル1F TEL(03)5619-1600

冷凍・冷蔵・空調設備設計・施工



ワタナベ冷機株式会社

本社 札幌市北区新川西2条1丁目1番10号 TEL(011)766-5451



業務用厨房機器・販売・設計・施工



株式会社厨房ファクトリー

本社 札幌市中央区南1条東4丁目7番地

(渡辺食品機械本社ビル)

八軒店 札幌市西区八軒10条西11丁目1番41号 TEL(011)633-3611



業務用酒類食品卸販売



ワタショウ株式会社

本社 札幌市中央区南4条東4丁目1番地 TEL(011)222-4700
物流センター 札幌市中央区南3条東5丁目1番地 TEL(011)222-8800
旭川支店 旭川市新星町5丁目4番7号 TEL(0166)26-5959
小樽支店 小樽市稲穂1丁目1番1号 TEL(0134)21-6500

業務用食肉加工製造販売



ワタショウフーズ株式会社

本社 札幌市中央区南4条東5丁目1番地

TEL(011)272-2983

本社工場 札幌市中央区南4条東5丁目1番地

TEL(011)272-2983



業務用酒類・食品・氷販売



マルショウ株式会社

本社 札幌市中央区南3条東5丁目1番地

TEL(011)222-0347



総合不動産業



ナベビル株式会社

本社 札幌市中央区南4条東4丁目1番地

TEL(011)222-0777



1.18 人材採用戦略・採用担当者の交流会
 学生と経営者が共に脳みそに汗をかくワークショップ

Z世代の人材採用戦略に加え、入社3年以内の社員の定着を目指すため、学生と企業によるワークショップを開催した。



産業部 1T推進室

1.17 人手不足対策・生産性向上に向けたロボット・IoT・AIソリューション展示体験会



人手不足対策、生産性向上や業務効率化を図るため、NTT東日本(株)北海道事業部、(株)マルベリーとの共催で、展示体験会および配膳・清掃ロボット説明会を開催した。



講師として、(株)自然農園 プレゼンター ションクリエーター 澁谷智幸丸氏を招き、学生が説明会で飽きる原因やその解決方法、見やすいスライドの作成方法など、自社の説明・採用情報を分かりやすく伝えるためのポイントを解説いただいた。

「自社の魅力を上手に伝えるスライド作成のコツ」をテーマに、インターンシップ魅力向上セミナーを開催し、36社46名が参加した。

1.22 インターンシップ魅力向上セミナー

シヨップを開催した。企業は、経営層・管理者層を中心に8社8名が、学生は北海学園大学より20名が参加し、「Z世代の就職動向・価値観」をテーマに企業と学生の各グループが意見交換を行った。ワークショップ終了後は交流会を開催し、参加者は採用担当ならではの課題等、情報交換を通じて親交を深めた。



産業部 人材確保・活用課

1.26 令和5年度 会員表彰式・令和6年 会員新春交歓会

永きにわたり当所会員としてご活躍されている永年会員企業および、SDGs達成に向けた取り組みを進める企業を表彰する「SDGs経営表彰」受賞企業、会員企業がこだわりをもって開発した製品を認証する「北のブランド」認証企業を表彰する会員表彰式を開催した。

永年会員表彰では、本年度で入会50年目、40年目、30年目、20年目、15年目にあたる受賞企業1,132社より、それぞれ代表して5社が登壇した。続いて「SDGs経営表彰」では、受賞企業34社を代表して6社が登壇した。「北のブランド」認証企業は、「食品部門」「ものづくり部門」を代表して2社が登壇した。

表彰式終了後には会員新春交歓会を開催し、来賓をはじめ、議員、会員企業など約600名が参加した。



【永年会員表彰】

さっぽろ経済3月号より「SDGs経営表彰」受賞企業を紹介予定。「北のブランド2024」認証製品はP4～特集掲載。

(左から)

- 【50年表彰】 幸楽輸送(株) 代表取締役社長 不動直樹氏
- 【40年表彰】 (株)鈴木工業所 代表取締役 鈴木成一氏
- 【30年表彰】 N&H(株)ナカヤマ住宅設備 代表取締役社長 中山寿志氏
- 【20年表彰】 (株)テクノフェイス 代表取締役 石田崇氏
- 【15年表彰】 庄内こどもの歯科 院長 庄内喜久子氏

(左から)

- 岩田圭剛会頭
- 【総合賞】 寿産業(株) 常務取締役 鈴木孝太郎氏
- 【ダイバーシティ部門賞】 (株)さすがや 代表取締役 佐藤貴夫氏
- 【経営マネジメント部門賞】 (株)イークラフトマン 代表取締役 新山将督氏
- 【環境マネジメント部門賞】 ファーマーサポート岡本 代表 岡本悟志氏
- 【気候変動アクション部門賞】 田中铁工(株) 札幌営業所長 高田健司氏
- 【札幌SDGs2030ホープ賞】 サロンドフルールしほり 代表 鈴木志保里氏



【SDGs経営表彰】



国際・観光部 国際交流・観光課

札幌の新たな観光コンテンツとしての定着を目指し、観光施設等を会場に行う屋外サウナイベント「サウナの街さっぽろ」の第7弾を、札幌ドームの敷地内で3日間に行う開催した。

1.27~29 サウナの街さっぽろ in 札幌ドーム

セミナー終了後には個別相談会を開催し、自社で普段使用している企業説明スライドについて、専門家が診断・アドバイスを行った。

産業部 人材確保・活用課



岩永正嗣北海道経済産業局長や浦本元人北海道副知事、秋元克広札幌市長など来賓と、当所の会頭・副会頭、部会長などで鏡開きをし、乾杯した



会員企業が独自に開発した食品や工業製品、
ソフトウェアなど応募のあったものの中から、
選考基準を満たした優れた製品を「北のブランド」として認証している。

今年は161社392製品が認証された。
本特集では、今回新しく認証された製品のうち
5社の製品をピックアップして紹介する。

※掲載商品の価格は全て税込

特集

北のブランド2024 認証製品が決定しました!

北海道発の優れた製品を
ブランド化し道内外へ発信

「北のブランド」認証事業は、当所の
会員企業がこだわりをもつて開発し
た製品の認知度向上や、さらなるブラ
ンド力の強化を支援する目的で20
04年から実施しており、今年で20
周年を迎える。

選考方法はまず、さまざまな分野
の専門家で構成される「北のブランド
選考部会」が

1 高い品質の商品であるか
2 独自の高い技術により開発され
た商品であるか

3 地域性のある商品であるか
といった共通選考基準と、食品部門と
ものづくり部門それぞれの選考基準
を基に応募製品を審査。その後、当所
議員で構成される「地域ブランド推
進委員会」にて認証を決定する。

今年、「北のブランド2024」とし
て新たに認証された製品は161社、
392製品(食品部門：112社285
製品、ものづくり部門：53社107製
品 ※食品、ものづくり両部門での認証4社
あり)。

認証製品には「北のブランド」ロゴ
マークを交付する。製品パッケージや
カタログなどへ任意で使用してもらう

ことで、品質の高さをアピールする印
として活用されている。

北のブランド認証製品には、長年消
費者に愛されているものや、売り上げ
を好調に伸ばしているものも多い。こ
うした製品に対して「金賞」「奨励
賞」の表彰制度を設けている。

金賞

北のブランドとして5年以上継続して
認証され、すでに市場における高い評
価を確立した、地域を代表する製品

奨励賞

前年比売上高の伸び率が著しい製品
(※金賞・奨励賞の一覧はP9)

また、販路拡大支援として、道内外

で開催される展

示・商談会などに

北のブランドの

ブースを出展し

て認証製品をP

Rしているほか、

北海道経済セン

ター1階の「さつ

ぼろ時計台 北の

ブランドショップ」

でも一部を展示・
販売している。



さっぽろ時計台 北のブランドショップ



約600名が参加した「会員新春交歓会」で認証製品をPRした

誰もが安心して食べられるよう
選び抜かれた食材を使用

食品
熟成塩麹ベーコン

北海道フード(株)



熟成塩麹ベーコン 9,000円/1kg

員の熱い想いから、通常ベーコンに使

われることが多い発色剤や着色料、
保存料などの添加物や砂糖を一切
使用せず、自然な色味に仕上げてい
る。

脂肪のきめが細かくなめらかな
「樽前湧水豚」は、低脂肪・低カロ
リー・高たんぱくの良質でヘルシーな
豚肉だ。融点が高いため柔らかな食
感が特長。「樽前湧水豚」を採用した
きっかけは、豚肉を食べられなかった
同社社長夫人でも、今まで食べてこ
なかつたことを後悔するほどおいし
く食べられたことだった。それ以来、

この豚肉を使用した商品作りに取り
組んでいる。

丁寧の一つ一つじっくりと時間を
かけて低温熟成、乾燥させた後、香り
高い桜チップでスモークして自然に香
りをつけていく。ゆっくりスモークし
ている間に余分な脂が落ちて、香ばし
さとうま味もプラスされる。

「この熟成塩麹ベーコンは北海道の
厳選された原料のみで作っている商品
です。北海道にはまだまだ安全・安心
でおいしいものがたくさんあります
ので、それらを使用した商品作りを
続けて地産地消にも貢献したいと考
えております。

北海道だけではなくたくさんの方
々に食べていただきたい商品なの
で、今回の『北のブランド』認証をきつ
かけに知ってもらえれば大変うれし
く思います」(代表取締役 大高己津
夫氏)

販売店 下記へお問い合わせください。

読者
プレゼント

「熟成塩麹ベーコン」
200gを
10名にプレゼント
応募はP32をご覧ください。

北海道フード(株)

札幌市手稲区曙2条4丁目4-35
TEL: 011-686-5043
https://hokkaido-food.co.jp/

北のブランド2024の
認証製品はHPでチェック!

北のブランド

検索



北のブランド事業に関するお問い合わせ

2024年の
新規認証製品は、
来月以降のさっぽろ経済
「北の逸品」コーナーでも
順次紹介予定

国際・観光部 食産業・貿易課
TEL 011-231-1332

質の良い素材と職人の技術が調和した お土産にぴったりな焼き菓子

くるみとレーズン

(株)シャルロット

良質な素材を生かした、素直なおいしさで愛される洋菓子店「パティスリー アンシャルロット」。ベーシックなケーキや焼き菓子がそろっており、特に「くるみとレーズン」は、お土産や贈り物として人気が高い。

香ばしいクルミとレーズン、生クリーム、ハチミツ、隠し味にマジパン（アーモンドと砂糖のペースト）を

混ぜ合わせ、クッキー生地であって焼き上げたお菓子。キャラメルのほろ苦さとクルミ、レーズンが絶妙にマッチする。

クッキー生地に使う小麦粉は北海道産のものを、粒度、灰分値などにこ



くるみとレーズン 5個入り 1,000円



読者
プレゼント

「くるみとレーズン」
5個入りを
5名にプレゼント
応募はP32をご覧ください。

アンシャルロット 札幌本店、
シャルロット 苫小牧店
北海道どさんこプラザ有楽町店
オンラインショップ
(<https://shop.cake-cake.net/annecharlotte/index.phtml>)

(株)シャルロット

【札幌本店】
札幌市北区北35条西10丁目3-15
TEL: 011-738-8088

【苫小牧店】
苫小牧市ウナイ北3丁目1-11
TEL: 0144-84-1435
<http://www.annecharlotte.co.jp/>

行者ニンニクは北海道産を使用した。また、行者ニンニクの特徴的な香りと風味を生かしつつも、食べやすい味わいに仕上げたのがこだわり。

白の純生クリームと白玉を乗せている。和と洋が融合する、見た目だけでなく味も相性抜群のスイーツだ。「今後も北海道食材を使用した、さまざまな商品を開発していきたい。世界的にも健康や環境に配慮された商品がトレンドであるため、『サステナブル』な商品開発にも力を入れていく予定です。魅力的な商品をリリースできるように努めてまいります」(代表取締役会長 石川宏氏)



ヤマヘウミヘトマト香る北海道産
行者ニンニクのバターチキンカレー 842円

22%MARKET、
フーズバラエティすぎはら、
ECサイト「北海道の美食逸品
イランカラブテ」など

(株)FUJI

札幌市清田区真栄408-2
TEL: 011-884-2000
<https://www.fuji-h.co.jp/>

なないろキッチン
北海道冷やしぜんざい
(プレーン) 486円



だわって選定。食べた際のおいしさを考え、使用する素材一つ一つに品質の良さを追求している。

また、キャラメルを作る際は、砂糖をどこまで焦がすか、どこまで煮詰めるか、職人の技術と経験がとても重要になるという。素材の良さと職人の技、両方がそろっているからこそ生まれるおいしさだ。

北海道ブランドのお土産商品を作りたいという思いから開発されたため、常温で保存でき、手頃な価格で、配

北海道の魅力を伝える オリジナルブランド商品

ヤマヘウミヘトマト香る
北海道産行者ニンニクのバターチキンカレー
なないろキッチン
北海道冷やしぜんざい(プレーン)

(株)FUJI

今回認証された2つの商品は、北海道産物の卸売を営む同社が、自分たちでも北海道の魅力を伝えられるような商品を開発することが大切だと考え、生まれた逸品だ。

「ヤマヘウミヘトマト香る北海道産行者ニンニクのバターチキンカレー」は、北海道産行者ニンニクの香りとおいしさがやみつきになるバターチキンカレー。トマトの酸味が良いアクセントになっている。

オリジナルブランド「ヤマヘウミヘ」の基本コンセプトは、「主原料が北海道産であること」。これを大切に、鶏肉、

天然木の素材感を追求した 「美しさ」で選ぶ新しい発想の樹脂窓

樹脂窓
EW for Design

(株)北海道LIXIL製作所

まるで木製額縁のようなフレームで、お気に入りの絵画を額装するよう、景色を美しく切り取る「樹脂窓 EW for Design」。

熱伝導率が低いクリプトンガスやアルゴンガスを中空層に封入したLOW Eガラスの中間に、1.3ミリの特殊薄

板ガラスを採用したトリプルガラス仕様。世界トップクラスの断熱性能を実現しながら、複層ガラス同等の軽さで窓の開閉を楽に行うことができる。

内観色には、ディテールまでこだわり抜いた2つの木調色をラインアップ。上質な家具のようなたたずまい



LIXIL各店舗、
LIXILオンラインショールーム、
ホームセンター、自社通販サイト

(株)北海道LIXIL製作所

岩見沢市栗沢町由良15-7
TEL: 0126-45-2611
<https://www.lixil.co.jp/>

金賞・奨励賞

特集 北のブランド2024 認証製品決定



で、インテリアを美しく演出する。また、樹脂形材に樹脂ラッピング材を施しているため、木製サッシ特有のひび割れや反りといった劣化に強く、美しい木目を再現しながら優れたメンテナンス性を実現した。

持続可能な社会を目指して、資源の循環利用に向けたものづくりを行う同社。同製品の製造においても、材料の再生に配慮した樹脂ラッピング材を使用しているほか、製造工程で発生する樹脂の端材を窓フレーム内部に再利用するなどのリサイクルシステムを構築している。

「北海道の方々に快適な住環境を提供できる高性能樹脂サッシでありながら、調達・製造・使用・廃棄のライフサイクル全体での環境負荷低減も評価できる製品です。今後、住宅リフォーム市場での回収リサイクルの対応や、サッシのサッシという樹脂の循環を実現させるためにも、ラッピングの無限の可能性を持ち合わせた製品をより多くの方に使用していただくことで、ブランド価値を提供していきたいです」(工場長 中田貴之氏)

煩雑な在庫管理をスマートに解決！
スマホで使える在庫管理クラウド

CRAKO®

(株)パブリックリレーションズ

「CRAKO®」は、手持ちのPCやスマートフォンから専用サイトに登録するだけで、誰でも簡単に在庫管理をシステム化できるクラウドサービス。WEBブラウザで動作するためアプリのインストールは不要で、1つの端末に依存することなく、複数の拠点やユーザー間での一元管理が手軽に実現できる。

基本的な在庫管理機能に加え、ロット管理や複数拠点、複数倉庫に対応したロケーション管理のほか、ピッキングや見積作成、帳票出力やデータ分析などの機能も完備。また、使い方や規模に合わせて最適な料金プランを選ぶことができるため、小規模店舗の備品管理から大規模倉庫の在庫管理まで、業種や業態を問わず幅広く利用が可能だ。

在庫管理は、どの業種においても適切な管理が求められる重要な業務の1つ。しかし、業務システム市場には在庫管理をメインとするシステムが

なく、企業がより手軽に在庫管理を効率化するためのパーツが足りていないと同社は感じていた。そこで、これまで数多くの業務システムを手掛けてきた知見を生かし、北海道発のクラウドサービスとして同システムを開

発した。

「在庫管理に特化したシステムとして、CRAKO®は誕生しました。今後はより利便性の向上を目指して、さらなる機能の追加を順次進めていく予定です。また、外部連携による利活用の幅も広がっていただくと考えています。まだまだリリースしたばかりの若いシステムではありますが、お客さまと共に、より使いやすく便利なシステムへと育てていきます。ぜひとも多くの方に使用していただきたいです」(代表取締役 植竹信氏)

新提案

スマホで使える！
かんたん在庫管理クラウド

スマート在庫管理

CRAKO®

アプリインストール不要！

お持ちのスマホでパソコンスタート！

有料プラン 490円/月
(無料プランあり、サブスクリプション型サービス)
※PC、スマートフォンよりWEBサイトにアクセス後、ご登録ください。



<https://www.crako.jp/>
CRAKO®サービスサイト

(株)パブリックリレーションズ
札幌市中央区南7条西1丁目13 弘安ビル5F
TEL：011-520-1800
<https://www.public.co.jp/>

北のブランド認証製品のうち、決められた条件に当てはまる優れた製品には金賞・奨励賞を贈り表彰している。
2024年認証製品金賞と奨励賞は以下の通り。

(五十音順)

会社名	製品名	会社名	製品名
アサヒビール(株) 北海道統括本部	竹鶴ビュアモルト シングルモルト余市	出塚水産(株)	もんべつさつま
石屋製菓(株)	白い恋人	(株)トーチク	鶏卵 美々の雫
岩田醸造(株)	紅一点 清里	中札内村農業協同組合	そのままだ豆／すじなしいんげん
大高酵素(株)	スーパーオータカ	中村食品産業(株)	河村さんちの鉄粉ぬか床
(株)活里	活里AHCCα	中山食品工業(株)	磯の木昆布／とろろ巻昆布
(有)キタヒロ商会	とまとジュースふるさとの元気		味きらり ゆず昆布
(株)玄米酵素	ハイ・ゲンキ スピルリナ	福山醸造(株)	日高昆布だし彩り 道民の醤油 日高昆布 道民の味噌 白こし
サザエ食品(株)	十勝おぼぎ	(株)北海道アグリマート	北海道サイダー
(株)サッポロ ドラッグストアー	サツドラ超炭酸水 サツドラ超炭酸水レモン	北海道キリンビバレッジ(株)	キリンガラナ
サッポロビール(株) 北海道本社	サッポロ クラシック	北海道コカ・コーラボリング(株)	ジョージアサントスプレミアム 北海道限定デザイン
(株)COC	北海道ミルククーキー「札幌農学校」	(株)北海道バイオindaストリー	北海道タマネギドレッシング
JR北海道フレッシュキヨスク(株)	緑茶うらら	(株)Hokkaido Products	Hokkaido Made Baby Potage
(株)ジェイシークリエイティヴ	特選 北海道〇(まる)だし	北海道ワイン(株)	鶴沼ワイン／おたるワイン／北海道ワイン
千秋庵製菓(株)	ノースマン／山親爺	(株)北海大和	北海道牛しぐれ
(株)竹田食品	数の子松前	リボン ナポリン	リボン シトロネ
(株)中央食鶏	三笠の鶏醬(発酵風味調味料)	(株)ほんま	月寒あんぱん
(株)中華札幌	北海道しゅうまい いももち・かぼちゃもち	(株)丸亀	熟成塩引鮭／手造り天然さしみ鮭
(株)ディームファクトリー	十勝ドルチェ橋本牧場 プレミアムアイスクリーム	丸高水産(株)	マリーネ(紅鮭・帆立・マトウ鯛)
		(株)ロジネットジャパン	北海道大雪山 ゆきのみず

旭イノベックス(株)	温水ラジエーター COSMO PANEL・PARA Warm	正和電工(株)	バイオトイレ「バイオラックス」
アトリー物産(株)	天然湯の華・神秘的に「ごり湯®」	(株)特殊衣料	保護帽「アポネット」
(株)石川技研工業	折りたたみ式ごみステーション 「クロー知らず」	(株)ハイ・フォート	エミューモイスチャーオイル
(株)いたがき	鞍シリーズ	(株)光合金製作所	お庭の水道シリーズ 温水シャワー不凍水栓柱「アクラス」 デザイン不凍水栓柱 「CK・GKシリーズ」 伸縮散水栓(収納型不凍給水栓) 「KFシリーズ」
ウォレットジャパン(株)	Toilet container WALET-TC20K	(株)ホクエイ	DCパネル「風向変換型有孔板」 DCフェンス「高性能防雪柵」 SCPフェンス「トンネル用雪底防止柵」 埋設型パワー融雪機 融雪王HS-2200シリーズ
(株)エルコム	小型自動ゴミ圧縮機 PREM0-プレモ 発泡スチロール減容機 STYROS-スチロス 遠赤外線融雪システム TOKERUMO-解けルモ	(株)ほくでんアソシエ	唐松石鯨 唐松泡石鯨
(株)北一タカハシ建設	四季を楽しむ「和の家」 宮大工が支える本格和風の技術 「北の宮大工が建てるQ1-数寄屋住宅」	北海道純馬油本舗(株)	北海道よくばりセット (馬爽油10g×5個) ビュアホホワイトQ10
(株)キムラ	ゼオライト内装塗り壁材 AZ wall 天然調湿消臭材 床下さらさら	北海パネ(株)	スノーハンター
(有)グッドマン	グッドマン換気口	YKK AP(株)北海道支社	高性能トリプルガラス樹脂窓 APW430
(株)コバエンジニア	ゴーポート／スノーセイバ	(株)ワンダードック	NAMARA!おやつ
三栄工業(株)	ステンレスパワーヒーティングシステム		
(同)サン技術研究所	遠方監視システム		

※ は北のブランド2024より金賞受賞の製品

食品部門	(株)医食同源	薫る焦がし醤油 がごめみそボン酢
ものづくり部門	東洋炉材(株)	十七輪
	ナチュラルケア(株)	Sipirka -シピリカ- エイジングスキンケアシリーズ ララク DNAクリーム



金賞

北のブランドとして
5年以上継続し、
すでに市場からの
高い評価を確立した
地域を代表する
製品に贈る。



奨励賞

前年比の売上高
の伸び率が特に著
しい製品に贈る。

鉄筋工事一筋、磨き上げた技術で 安心安全な社会を支える



Information

住 札幌市清田区清田9条1丁目
4番15号
TEL 011-881-0855
社 41名
WEB <http://teramachi-tekkin.co.jp/>

てらまち ひでかず

1966年、札幌市生まれ。札幌第一高等学校卒業後、1984年に入社。
2017年、代表取締役役に就任。現在、北海道鉄筋業協同組合理事、石狩
地区鉄筋技能士会会長、北海道技能士会理事、厚生労働省委託事業
「若年技能者人材育成支援事業」ものづくりマイスターを務める。

業界から高く評価される きれいで丁寧な施工技術

寺町鉄筋工業(株)は、1968年
に先代で現会長の寺町日出雄氏が
個人にて創業。1970年有限会社
に、1980年株式会社に組織変
更した。寺町社長は、高校卒業後、
1984年に入社した。

「幼い頃から先代の仕事を見てき
て、家業を継ごうと思っていました。
もともとのづくりや体を動かすこ
とが好きだったので、入社することに
迷いはなかったですね」

寺町社長は、現場で技術と経験を
積み上げ、鉄筋工事に関わるさまざ
まな資格を取得。2017年、先代
から受け継ぎ代表取締役に就任し
た。

「就任してまず取り組んだのは、新
しい機械の導入です。自動結束機や
自動曲げ機など機械は年々進歩して
いますので、それらを整備すること
で生産性の向上を図りました」

同社は、道内の鉄筋工事業界で上

Key Point

建設業は、地域に形を残せる仕事 誇りに思える仕事の魅力を伝えたい

位にランクされ、元請けの建設会社各
社から技術力が高く評価されている。
「当社の施工は、他社と比べてきれ
いで丁寧だ」という評判です。他社と
分割施工した場合でも、一目瞭然で
当社の施工の違いが分かると言われ、
元請けさんからの技術に対する信頼

の強さを感じます」

同社が創業以来掲げる企業理念
は「技術は信用なり」。社員の多くが
鉄筋基幹技能者や鉄筋施工技能士
の資格を有し、常に技術の向上を目
指して社員同士が切磋琢磨している。
「社員たちはみんな、いいものを造っ
ていこうという思いを持って働いてい
ます。資格を取った社員には技能手
当を付け、技術や経験に見合った報
酬を与え、士気を高めていこうと努
めています」



新千歳空港の建設にも携わった

学生のインターンシップの様子

手掛けてきた工事実績は、新千歳
空港旅客ターミナルビルをはじめ、官
公庁施設、学校、商業施設、オフィス
ビル、ホテルなど、誰もが目にしたこと
のある大型施設で多岐にわたる。現
在は、ニセコのリゾートホテル、北海道
新聞社の新社屋、千歳市のラピダス関
連施設などの建設に携わっている。冬
季間は、清田区エリアの除雪・排雪を
担い、地域貢献にも取り組む。
高度経済成長期に創業し、順調に
実績を積み上げてきた同社だが、社
会情勢に伴い危機を迎えた時期も
あった。

鉄筋工事業界のPR活動と 若手技能士の育成に尽力

「バブル崩壊後の1990年代とコ
ロナ禍が広がった2020〜21年
頃は、大規模な工事がストップし、非
常に苦しい時期でした。その頃は元請
け会社をこまめに回り、一般住宅など
小規模な工事も請け負い、何とか危
機を乗り越えることができました」

鉄筋工事の主な流れは、まず建設
会社で作成した図面に基づき配筋計
画を立て、「加工帳」と「施工図」を作
成。次に加工帳を基に加工場で鉄筋
に切断や曲げ加工を施し、施工図を
基に現場に配置・結束し組み立てる。
このような仕事の魅力を訴求しよう
と、高校生向けのインターンシップ、鉄
筋施工体験の実施や、札幌商工会議
所主催の出張お仕事体験会、技能
フェスティバルへの参加など、PR活動
を積極的に行っている。

「建設業界の人手不足は深刻で、
少しでも若い人に知ってもらいための
取り組みを行っています。実際、鉄筋
工事ができるようになっているのか知
らず、インターンシップに参加して初
めて分かったという人が多いです。建
設は危険だからと親御さんに反対さ

れることも多く、そのような負のイ
メージを払拭していきたいですね」
寺町社長は、北海道鉄筋業協同組
合理事や石狩地区鉄筋技能士会会
長などを務め、技能検定組立講習会
や鉄筋組立講習会などに講師として
参加。そして2023年、若手技能
士の技術向上と技能士の地位向上に
尽力する取り組みが評価され、「令
和5年度北海道産業貢献賞」を受
賞した。

「このような賞をいただき、大変光
榮に思っています。建設業は、地域に
形を残す仕事です。自分が携わった
建物を見て、『これは私たちが携わっ
た仕事だ』と誇りに思うことができ
ます。そのようなやりがいがある仕事
の魅力を伝えていきたいですね」

長年、鉄筋工事と向き合い、技術の
向上を第一に取り組んできた寺町社
長。会社、そして建設業界が進むべき
未来を、こう語る。

「この業界は、まだ危険・きつとい
ったイメージがあり、もともと若い人
が入ってくる環境を整備していくこと
が必要です。一生懸命やっている人が、
普通に休めて、豊かな生活を送れる
ようにしたいです。新しい働き方を浸
透させ、わが社も業界も変わってい
かなければならないと思います」

中小・小規模事業者の 事業再構築を支援します！

～ 札幌商工会議所の中小・小規模事業者支援事例紹介 ～

生わらび餅、和スイーツ販売店への挑戦！

企業名：㈱ラヴィアス
担当者名：取締役 穂苅 修一
業種：不動産業、
美容業（ネイル&アイラッシュサロン）

住 所：札幌市東区北15条東15丁目 4 番15号

京都利休の生わらび餅 イオン札幌西岡店
札幌市豊平区西岡 3 条 3 丁目 4 番 1 号
イオン札幌西岡店内

㈱ラヴィアスは、不動産業と美容業（ネイル&アイラッシュサロン）を主体に経営を進めてきた。不動産業は、現代表が不動産会社で経験を積んだ後、M&Aにより創業した。創業後、勤めていた札幌市内の大手不動産会社からの支援もあり、アパマンショップ環状通東店として出店し、規模を拡大してきた。

一方、美容業は、取締役 穂苅修一氏が長年美容業に携わってきた経験を生かし、今では札幌市内で「予約が取れないサロン」として知られるまでに育っている。

しかし、2020年から現在に至るまでのコロナ禍や物価高騰といった外部環境変化があり、新たな収益柱を模索していたところ、引き合いのあった生わらび餅店の出店を当所へ相談するに至った。

このビジネスを成功に導くためには他店との差別化ポイントが求められた。そこで、同社の特長をもとに当所経営指導員と検討した結果、既存のアートネイルのデザイン力やSNSの発信力といった、人気サロンを運営する会社ならではの強みを生かした商品開発や発信ができることがわかった。また、店舗以外での収益が見込める不動産業の取引先などを活用した法人向け卸販売、商業施設などでの催事販売も可能であることから、FCの北海道エリア本部の役割も担う北海道1号店を立ち上げる運びとなった。

出店場所に関しては、複数の候補地を当所経営指導員と検討したところ、周辺や施設自体の商圈分析結果により、十分に採算を取ることが可能であると判断できたことから、イオン札幌西岡店に決定した。

出店にあたっては、事業再構築補助金を活用し、「京都利休の生わらび餅 イオン札幌西岡店」を2023年10月にオープンした。オープン時には想定の倍以上の売り上げを達成し、その後も好調な売り上げをキープしている。

現在は、冬向けのホット商品や夏向けのソフトクリームやかき氷を活用した季節商品、イトイン限定メニュー、期間限定商品などの新スイーツ開発のほか、北海道内での新規FC店募集（店舗加盟、催事加盟）や法人向けの卸販売にも取り組んでいる。



イオン札幌 西岡店



さまざまなわらび餅商品



催事出店



穂苅取締役

札幌市内飲食店への卸販売やイベント時の販売を承っております。また、「京都利休の生わらび餅」の北海道エリア本部として、北海道内でのFC加盟店促進活動や卸事業、催事活動など、北海道内に関しては当社が本部を運営しています。催事では、イオン北海道、丸井今井、アリオ札幌などで既に実績があります。加盟をご検討の方には商業施設での開業仲介も可能ですので、お気軽にお問い合わせください。

【お問い合わせはE-mail: hokari.s@lavias.co.jpまで】

お問い合わせ

中小企業の経営支援については、最寄りの支所にお問い合わせください。

中央支所 011-241-6381 西支所 011-665-6431 札幌駅北口支所 011-756-9181
豊平支所 011-823-7166 白石支所 011-862-7255

生産性向上支援訓練の

ご案内

労働生産性が向上！

仕事の効率化を促進！

大幅なスキルアップ！

会社のため、自分のため、
発揮できる能力を磨くことで
将来のレベルアップにつながります。

生産性向上支援訓練は企業が生産性を向上させるために必要な知識などを習得する職業訓練です。ポリテクセンター北海道では、生産性向上支援訓練を北海道内各地で開催し、中小企業等の在職者の皆様(※)の企業の様々な課題の解決や現場力の強化を全力でお手伝いします！ ※事業主の指示を受けた在職者の方に限ります。

お申込み受付中コース

※詳細については2月中旬頃からホームページに掲載します。

番号	コース名	開催日	定員(人)	受講料(税込)	受講申込期限日
札1	業務に役立つ表計算ソフトの関数活用	4/8(月)	15	2,200円	3/5(火)
札2	職場のリーダーに求められる統率力の向上	4/18(木)	20	3,300円	3/15(金)
札3	効率よく分析するためのデータ集計	4/15(月)	15	2,200円	3/12(火)
札4	効果的なOJTを実施するための指導法	4/25(木)	20	3,300円	3/19(火)
札5	ピボットテーブルを活用したデータ分析	5/17(金)	15	2,200円	4/5(金)

サフスクリプション型訓練のご案内

※詳細についてはホームページに掲載しております。

令和5年度より開始した、eラーニング形式で受講できる生産性向上支援訓練です。組織力強化のためのマネジメント3コースとITスキルに関する研修動画を、**2か月間920円(税込)**で繰り返し受講できます。「研修を企画したいけれど従業員ごとに勤務時間や忙しい時期が異なる」などの理由で、一堂に会しての研修が難しい事業所様にお勧めします。

【生産性向上支援訓練に関するお問い合わせ】生産性向上人材育成支援センター
TEL:011-640-8828 FAX:011-640-8958
MAIL:hokkaido-seisan@jeed.go.jp
URL:<https://www3.jeed.go.jp/hokkaido/poly/biz/hl52qs00000adebg.html>



ポリテクセンターのご案内

ポリテクセンターは厚生労働省所管の公共職業能力開発施設です。求職者の再就職を支援するための職業訓練(離職者訓練・求職者支援訓練)や、ものづくり分野を中心とした中小企業等で働く方々の知識・技能の習得のための職業訓練(在職者訓練)、また、人材育成等の支援(生産性向上支援訓練)などを行っています。

※詳しくはホームページをご覧ください。URL:<https://www3.jeed.go.jp/hokkaido/poly/>

【ポリテクセンター
北海道】で検索！



独立行政法人高齢・障害・求職者雇用支援機構北海道支部
北海道職業能力開発促進センター
ポリテクセンター北海道



トキエア(札幌・丘珠-新潟)が新規就航しました!

1月31日、新潟空港を拠点とする航空会社「トキエア」の札幌・丘珠-新潟線が新規就航しました。1日2往復で毎週月、金、土、日曜日の週4日運航します。

満席の初便には、新潟県 橋本憲次郎副知事、新潟市 野島晶子副市長、新潟商工会議所 福田勝之会頭、亀田商工会議所 五十嵐豊会頭など多くの関係者も搭乗され、丘珠空港到着後は当所を表敬訪問し、岩田圭剛会頭、紫藤正行副会頭と面談しました。

新潟、札幌の両関係者は、スノーリゾートや食、芸妓文化など共通点の多い両地域が今回の就航をきっかけに交流人口を増やし、両地域の発展につなげていくことで意見が一致しました。皆さまもぜひ、トキエアを利用して新潟との交流を深めましょう!



就航セレモニーの様子



福田会頭との面談の様子

札幌商工会議所 「デジタル化サポートデスク」のご案内

札幌商工会議所では
会員企業の生産性向上支援のため、
デジタル化、ITの利活用や業務改善、
各種補助金制度などの
無料相談を行っております。

◆専門家派遣(DX推進・IT導入相談)

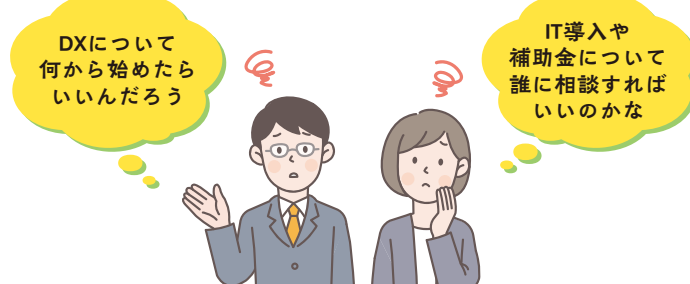
- ・中小企業診断士やITコーディネータ等による訪問指導、ITツール選択の助言など

◆各種補助金等の情報提供

- ・国や北海道、札幌市などのIT導入に活用できる補助金・助成金の情報提供

◆セミナーの開催

- (例)・生成AI活用セミナー
- ・サイバーセキュリティセミナー
- ・生産性向上支援訓練(ポリテクセンター北海道委託事業)



デジタル化に関する
お悩みについて、
気軽にご相談ください!

お問い合わせ先

産業部 IT推進室 TEL: 011-231-1077

※月曜日から金曜日 9:00~17:30 (年末年始・祝日除く)



全国47都道府県の求人・人材支援

企業と人材を結ぶエキスパート

産業雇用安定センターは、国及び経済・産業団体の協力により設立された人材の出向・移籍(再就職)の専門機関です。

産業雇用安定センターは厚生労働省、経済・産業団体や連合などとの緊密な連携のもとに、全国ネットワークで「失業なき労働移動」の課題に取り組み、設立以来約25万人の就職を実現している公的機関です。雇用保険料を財源としているため、ご紹介にかかるサービスは無料です。

6つの
取り組み

「働くと雇用」をサポート

1 離職する従業員の方の再就職をサポート

事業縮小など様々な事情により、離職を余儀なくされる従業員の方に、
在職中から再就職活動をサポート

2 人材を確保したい企業をサポート

人手不足や事業拡大に伴い人材確保が必要な企業様から、
期待する能力や経験など、ご要望をお伺いした上で人材をご紹介

3 「キャリア人材バンク」で高齢者の再就職をサポート

在職者や離職後1年以内の方(60歳以上)で、もっと働きたい方の再就職をサポート。
キャリアチェンジ・新しい働き方など様々なセカンドキャリアをご提案

4 雇用を維持するための在籍型出向をサポート

一時的に雇用過剰となった場合に、社員の雇用を守るため、
在籍しながら外部の会社などに出向することをサポート

5 社員の人材育成やキャリアアップの出向をサポート

社員の人材育成や他の企業との交流を目的とする出向、
社員の自発的なキャリアアップを希望する出向をサポート

6 研修やセミナーで社員のスキルアップをサポート(有料)

質の高いセミナーをリーズナブルな価格でご提案
新入社員研修やコミュニケーション、コンプライアンス研修など、オーダーメイドで対応



マンガ
再就職支援



マンガ
キャリア人材バンク

公益財団法人 産業雇用安定センター 北海道事務所

〒060-0001 札幌市中央区北1条西2-1 札幌時計台ビル8階

TEL 011-232-3853 FAX 011-232-1138





株式会社田中組 建築部

本間 愛加吏さん

留萌市出身。日本工学院北海道専門学校 建築学科卒業。令和4年4月入社。休日は自宅で趣味の音楽、映画、ゲームなどを楽しむ。

【会社概要】
明治35年創業。「優れた技術・誠意で築く」の社是のもと、総合建設業として豊かでゆとりある社会への貢献を目指す。教育・文化施設からオフィスビルや商業施設まで、幅広い建築分野をカバーする。従業員182名。
【所在地】札幌市中央区北6条西17丁目17-5
TEL 011-611-3331(代表)



自分の仕事が形に残り、 地図に載ることが最大の魅力

「入社のきっかけを教えてください。」

もともと地元で就職し、地域に貢献したいと考えていました。そんな中、母校の専門学校で行われた企業説明会で、北海道を拠点にしている当社を知りました。福利厚生が充実していて、働きやすい環境が整っていると感じ、入社を決意しました。

「現在担当している業務について教えてください。」

入社して初めての現場は民間の幼稚園でしたが、現在は整形外科病院の現場業務に携わっています。

現場では、クレーンや雑資材などの発注、コンクリートの数量拾い、現場の安全管理、左官工事の床下地補修の管理などを担当しています。事務所では、安全書類の整理やタイル割付図などの図面をCADで描いています。

「働き始めてから感じたことや気付いたことを教えてください。」

実際に1つの建物を作り上げるために、本当にたくさんの事業者や職種の方々が関わっているということ

です。施工が完了するまでの過程

で、さまざまな事業者とうまく連携していくには、職場での情報共有を含む日々のコミュニケーションが必要不可欠だと気付きました。

「仕事の面白さ、やりがいとはどのようなところにありますか。」

やはり、建物が工期内に無事完成した瞬間にやりがいを感じます。ほかにも、コンクリートや仮設材の数量拾いが、実際の数量と合っていたときや、自分で描いたインサート図面、タイル割付図が、現場でその通りに収まったときに達成感が得られます。

「仕事をする上で心掛けていることを教えてください。」

現場での仕事を円滑に進めるために、職人さんたちとコミュニケーションを取るように心掛けています。

また、日ごろから好奇心を高め、仕事に関わるさまざまな事柄に関心を寄せるように意識しています。気になったことや分からないことは、すぐに調べるという癖をつけるようにもしています。

「今後新たに取組んでみたいことはありますか。」

今まで民間工事しか経験がないので、今後は公共工事も経験しなければならぬと考えています。仕事をより早く理解し、先の工程を見据えて、効率よく行動できるようにするのが目標です。また、仕事と勉強を両立して、資格も取得できるように努めたいです。

「この仕事を目標している人に向けてメッセージをお願いします。」

たくさんの方が協力して1つの建物を作ることは、とても大変な作業です。だからこそ、完成した時の感動には何ものにも代えがたいものがあります。

この仕事の最大の魅力は、やはり自分の仕事が形に残ることだと思います。全く同じ建物を作ることはありませんから、毎回全ての現場で新鮮な気持ちで仕事ができるのも魅力の1つだと思います。

ぜひ、一緒に地図に掲載される仕事をしましょう！

取締役常務執行役員建築部長

西田 光祥氏インタビュー

本間さんの仕事ぶりと今後期待す

ることを教えてください。

本間さんは、安全書類の管理から建築現場での施工記録写真の撮影、工程内検査、積算業務といった多種多様な業務に携わっています。さまざまな職種の職長とコミュニケーションをとりつつ、誠実さと責任感を発揮し、工事が円滑に進むように管理しています。

本間さんは強い責任感を有するとともに、努力家でもあります。今後はさらに建築に関する知識や技術を習得し、各工種を任せられる女性技術者のリーダーとして活躍してくれることを期待しています。また、今後増えていくと思われる女性技術者の目標となる存在になってくれると考えています。

「貴社の取り組みについて教えてください。」

現在、当社では社長の方針により、待遇改善、イメージアップ、原価管理、新社屋建設の4つのプロジェクトについて活動しています。社員が一体となって会社を作っているという思いを強く感じることができると思います。

また建設業が抱えている、時間外労働の削減、人材不足などの問題を



本間さんと西田常務

ご活用ください！

札幌商工会議所 広報ツールのご案内

プレスリリースナビ

無料

会員企業・事業所の皆さまからいただいたリリース情報を、北海道経済センター内にある「北海道経済記者クラブ」に投函（プレスリリース）します。
※投函する内容は、主に「経済情報」です。

北海道経済記者クラブ

北海道経済記者クラブは、報道機関の記者によって構成される取材組織で、札幌商工会議所が運営しています。

【新聞社】14 社

北海道新聞社、朝日新聞社、毎日新聞社、読売新聞社、日本経済新聞社、十勝毎日新聞社、釧路新聞社、室蘭民報社、苫小牧民報社、日本農業新聞社、日刊工業新聞社、日本金融通信社、北海道建設新聞社、産業経済新聞社

【通信社】2 社

共同通信社、時事通信社

【テレビ局】6 社

日本放送協会（NHK）、北海道放送（HBC）、札幌テレビ放送（STV）、北海道テレビ放送（HTB）、北海道文化放送（UHB）、テレビ北海道（TVH）

利用方法



※公序良俗に反する情報の場合には、お受けできない場合がございます。
※お送りいただいた情報の紙面への掲載については、各新聞社の判断にお任せしており、必ず掲載されるという保証はございません。また、掲載予定についてのお問い合わせにはお答えいたしかねます。
※毎日記者が出入りするとは限りませんので、催事・イベント・セミナー等の期日のあるものは、余裕をみてお持ち込み、またはご送付をお願いします。

お問い合わせ：会員組織部 会員サービス課 TEL：011-231-1318

詳細はこちらから ▶



記者の注目を集めるプレスリリースとは？

POINT 1

「ニュース」を投函

商品の素材等が珍しい、初めて導入されるものである、また背景に独自の目的があるなど、リリースに値する明確な特色を示す。

POINT 2

簡潔に分かりやすく

説明の記述が長くならないように簡潔にPR事項をまとめる。

POINT 3

投函時期を選ぶ

大安・吉日などの日取りが良い日やその前はリリースが集中することが多い。一方、週末やお盆休みなどの長期休暇は、比較的掲載事項が少ない傾向がある。また、一般的に3、4月は新製品発表の機会も多く、株主総会等の開催でリリースそのものの量が増える傾向がある。

メールマガジン

無料

会員企業・公的機関は無料で記事を投稿することができます。セミナー、イベントの集客や各種お知らせなどに幅広くご活用ください。

配信件数 約 9,000 件

配信日 毎週月曜日
会員企業・公的機関からのご案内
毎週木曜日
当所サービス・イベントのご案内



◀ 詳細はこちらから

※メールマガジン購読はどなたでも無料です。
お問い合わせ：総務部 広報課 TEL：011-231-1325

Instagram

無料

会員企業の皆さまに、新商品やサービス・イベント情報などをより広くPRしていただけるよう、掲載情報を募集しています。



◀ 詳細はこちらから

お問い合わせ：総務部 広報課 TEL：011-231-1325

札幌ビジネスメール便

本誌に、皆さまの商品PRやイベント情報などの宣伝チラシを封入し、会員企業へお届けする広告封入サービスです。低コストで新たな顧客獲得につながるため、ぜひご利用ください。

開封率が高い！

札幌商工会議所広報誌に同封されるので、単独DMに比べ高い開封率が期待できます。

コストが安い！

封入料金は、1通あたり約12円！優れた費用対効果を実現します。
※A4サイズ・会員料金の場合

訴求効果が高い！

経営者や役員の方々への直接配送により、高い訴求効果を期待できます。

料金

封入作業料+送料（1回あたり）

会員 **220,000 円(税込)**

※全件封入（19,000部）、
A4サイズ1枚の場合

お問い合わせ：会員組織部 会員サービス課 TEL：011-231-1318

半額 新規会員割引

初回限定！
今年度ご入会の企業さまは
110,000 円(税込)

特別割引キャンペーン

当所ご入会 3 年以上の
企業さまは **165,000 円(税込)**（年度内1回限り）

詳細はこちらから ▶



ホームページ バナー広告・テキスト広告

月間平均 5 万アクセスを記録する当所のホームページは、道内外企業のほか行政機関など多くの方にご覧いただいております。自社商品のPRやホームページのアクセス向上、イメージアップにぜひご活用ください。

料金（一部）

1. バナー広告(固定型)

規格	横205px×縦47px
掲載料 (税込)	1カ月 22,000円
	3カ月 59,000円
	6カ月 112,000円
	12カ月 211,000円

2. テキスト広告

規格	60文字以内
掲載料 (税込)	1週間 5,500円
	1カ月 11,000円
	3カ月 29,000円
	6カ月 56,000円
	12カ月 105,000円



お問い合わせ：総務部 広報課 TEL：011-231-1325

詳細はこちらから ▶

さっぽろ経済 広告掲載

本誌への広告掲載も承っております。広告サイズはご希望に応じますので、まずはお問い合わせください。

広告スペース	サイズ(mm)縦×横	会員掲載料金(税込)
裏表紙カラー(表4)	1 頁 (273×183.5)	220,000円
裏表紙裏カラー(表3)	1 頁 (273×183.5)	176,000円
	1/2 頁 (133×183.5)	88,000円
中頁カラー	1 頁 (273×183.5)	154,000円
	1/2 頁 (133×183.5)	77,000円
	1/4 頁 (133×88.5)	38,500円
中頁1色	1 頁 (273×183.5)	88,000円
	1/2 頁 (133×183.5)	44,000円
	1/4 頁 (133×88.5)	22,000円

お問い合わせ：総務部 広報課 TEL：011-231-1325

広報誌「さっぽろ経済」について

発行部数 19,000部

配付先

会員企業、経済団体、マスコミ、
図書館、高校・大学等

販売店

紀伊國屋書店札幌本店、
MARUZEN&ジュンク堂書店 札幌店



詳細はこちらから ▶



著者Profile

税理士・中小企業診断士 知野 福一郎

第四銀行本店貸付第1課次長にて退職後、昭和47年7月に事務所を開設。会計事業をはじめ、事業承継、M&A、相続対策などあらゆる面で中小企業の相談に応じている。札幌商工会議所中小企業相談所専門相談員

税理士法人知野・寺田会計事務所 札幌市中央区北1条西2丁目北海道経済センター ☎011-251-5631

テーマ

中小企業の成長戦略のポイント 安定は停滞につながる

Q 大企業と異なり、中小企業は経営基盤そのものが浅いため、新規事業に進出したとしても、失敗すれば命取りになります。

A **1** 崖から飛び降りてはならない

その点は全くその通りだと言えますが、同時に見えるリスクと見えないうリスクを考えてみる必要があります。先の見えない不確実な時代では、これまで通りの安定した経営環境が突然激変するリスクに対して、どこまで対応できるか不明です。人は目の先の危険には敏感に反応しますが、先行き不確実な将来に対しては、極めて楽観的な見方や考え方をしがちになります。例えば、最近の物価高や、中国が日本の水産物の全面的輸入禁止に踏み切ることなど、誰が予測できたでしょうか。

最近、中小企業庁が全国の中小企業3千社を対象にアンケート調査を行いました。その結果、市場を開拓したり、新製品の開発や事業の多角化、さらには事業転換にチャレンジした企業のうち半数は利益が増加しているのに対して、既存の経営方針をそのまま継続した企業のうち、利益が増加した企業の割合は3割にとどまっているそうです。

2 機会損失を考える

経営戦略を考える場合、重要な視

Q 当社従業員が会社の金銭を不正に費消しているという内部通報がありました。こういった場合、どのように対応するべきでしょうか？

A まずは、その内部通報が正しいのか、事実関係の調査から開始することとなりますが、何の資料もなく当該社員に直接確認すると、証拠隠滅のリスクが高くなってしまう可能性があります。そのため、もし可能なのであれば、本人がまだ気付かれていないと考えているうちに、各種資料を収集しておいた方が良いでしょう。

ただ、初期調査にあまり時間をかけすぎると、被害が拡大してしまうおそれがありますので、早期に証拠収集作業を完了させ、自宅待機命令を発令するなどして被害の拡大を防止する必要があります。

Q 自宅待機命令期間中の給与は支払わなければならないのでしょうか？

A 下級審裁判例には、「就労させないことにつき、不正行為の再発、証拠隠滅のおそれなどの緊急かつ合理的な理由が存する」場合には支払義務を免れる余地を残す裁判例もありますが（名古屋地判平成3年7月22日）、同事件においてはそのような事情がないとして、給与

点に「機会損失」という言葉があります。中小企業は、限られた経営資源（ヒト、モノ、カネ）を最適な方法で活用しなければ成長できません。機会損失とは、その限られた経営資源を目の前にあるビジネスチャンスに活用できず、本来得られたはずの利益が得られなかった場合に生じる隠れた損失のことをいいます。優れた経営者は、常に機会損失が発生していないかを検証していく姿勢が必要なのです。行動しないことによる機会損失が大きい場合は、リスクを取ってでも行動を起こさなければならぬのです。

なお、リスクを取らずに、既存事業だけで成長するためには次の条件が必要です。

- ①年間10%の売上増加、営業利益率5%の継続
- ②従業員の昇給率3%の継続
- ③現在の従業員数の維持
- ④客数増加率5%の継続
- ⑤現状、自社を脅かす競争業者、新製品、代替品開発の危険性が見当たらないこと

3 小さな成功を積み重ねる

これまで現状維持の経営をしてきた中小企業が一気に成功するポイントなんかはありません。自分自身も含め、従業員、関係企業と心をつなげて持続的成長を目指すことから

の支払義務があるとしています。調査の時点では、あくまでも会社の調査のための自宅待機命令となりますので、原則としては支払う必要があります。

Q 不正行為は確実と思われるのですが、懲戒解雇をしようと思いますが、気を付けることはありますか？

A 不正行為が確実であったとしても、懲戒処分を実施する場合には、手続を遵守する必要があります。具体的な手続は、各社の就業規則によって異なりますが、一般的には、不利益処分を実施する際には、少なくとも、告知と聴聞手続を実施するものとされていることが多く、これを実施しないまま懲戒処分を下した場合、その処分が無効になるおそれがあります。

また、あまりに早期に懲戒解雇すると、本人に出社を命じて事情聴取を実施する根拠を失うので、社員の身分があるうちに可能な限り本人から詳細に話を聞いておく必要があります。

注意すべき点として、まず、本人の供述をいかに証拠化するかが重要です。そのために、話を聞くときは2名以上で話を聞きます。また、本人が認めているときには、本人に自筆の弁解文書・謝罪文書を作成さ

始める必要があります。

①特定の地域内で複数の事業を展開することから検討を始め、複数の事業体で新しい収益源の獲得を目指します。現在の収益源である既存企業がいずれ迎える停滞期をカバーし、既存企業に予想外のダメージが生じた場合の対応も含めて、持続的成長を進めていく準備をすることが重要です。

②中小企業が本当の基盤とすべきは、その存在している地域社会です。地域との一体感を経営の基盤としたブランド化が、成功のポイントと考えられます。

さらに、現在の事業と同一か、または関連する事業で新規事業に進出することも成功のポイントです。知識と経験は、新規事業成功の第一条件です。また、既存事業の余剰設備や余剰人員の活用のほか、あらかじめ許容可能な損失を決めておきましょう。失う現金の許容度を決めておけば、予期せぬリスクが発生した場合の判断基準として有効です。

新規事業は、予期せぬ事態の連続です。もしどこかで失敗したとしても、これまで積み重ねた小さな成功が次のチャンスの経験として生かれば、それは価値ある投資だといえるのではないのでしょうか。

せることも良いでしょう。

仮に本人が否認している場合、「否認している」ので、供述を記録しておいても意味がない」と思われるかもしれませんが、調査が進むにつれて、本人の弁解が変遷する可能性もあります。供述の一貫性から本人の供述の信用性を検討するためにも、初期供述を保存し、本人の供述の変遷過程を記録しておくことが適当です。

Q 今回調査した結果、被害金額がかなり多額に上っていることが判明しました。当社としては、告訴を検討したいと思いますが、注意する点がありますか？

A 横領となれば、当然刑事事件です。ですので、告訴も可能です。告訴が受理されれば、警察による捜査が期待できるほか、警察から事情聴取を受けた本人から、被害弁償・示談の申し入れを受けることも期待できるでしょう。

ただ、告訴が受理されるためには、事実上一定のハードルがあります。そもそも法令上は、告訴を受けた警察または検察は告訴を受理しなければなりません。受付担当者がこれを受理せず、「告訴状のコピーだけもらおう」という運用をしていることもあるため、正式に受理してもらえないよう、しっかりと準備をして告訴に臨む必要があります。

著者Profile

弁護士 柴崎 泰斗

平成20年に橋本・大川合同法律事務所に入所。以来、道内の上場企業や中小企業等、数多くの企業の労働問題や債権回収、M&A、企業再生事件など、企業を取り巻くさまざまな法律問題の解決に携わっている。

札幌商工会議所中小企業相談所専門相談員。

弁護士法人橋本・大川合同法律事務所 札幌市中央区北4条西20丁目1-28 ☎011-631-2300

テーマ

従業員不正対応

住 札幌市中央区南4条西6丁目 晴ばれビル9階
TEL 011-211-5550
FAX 011-211-5551
WEB <https://homerun.or.jp/>



社会保険労務士法人ホームラン
社会保険労務士／代表社員
阿部 秀樹さん

- Q** 離職率を下げるにはどうしたら良いですか？
- A** ・相場より給与を高くする。（そりゃそうだし！）
・給与を高くできない場合は、確定拠出年金（401K）など金銭の力を使って大企業並みの退職金が出る制度を導入する。
・良い社員を採用しないで、のび太君のようなできない社員を根気強く育てる。
- Q** 面白い採用方法を教えてください。
- A** 人手不足を解消し、より多くの人材を集める手段として私たちは転職希望者に直接メールを送る「オファア（スカウト）メール」サービスを展開しています。費用は100通のオファメール送信で1万円。業界標準の50分の1以下です。その他にもタイミーなどをうまく活用して採用してみているかでしょうか。新しい採用方法は日々出てきますが、なかなか中小企業では使いこなせていません。無料相談実施中です。お気軽にお問い合わせください。

雇用や労務問題にフルスイング！
助成金にも強い、
社労士のスペシャリストチーム。

「みんなに喜んでもらえるいい会社になるう」を合言葉に、社長の気持ちに寄り添った労務管理や助成金サポートを得意とする社会保険労務士法人ホームラン。就業規則を作るだけでは、労務トラブルは減らないので、給与計算などの運用もサポートします。実質0円で労務に関するあらゆるお悩みごとをナイスなソリューションで解消します。



Sapporo Samurai Club Vol.77

皆さまのお悩みを解決に導く札幌商工会議所会員の
士業・専門家集団『さっぽろサムライ倶楽部』の登録メンバーをご紹介します！

さっぽろサムライ倶楽部

検索

<https://sapporo-samurai.com/>

住 札幌市中央区南1条西8丁目 6番地2
SITYビル6階
TEL 011-590-5176 **FAX** 011-590-5361
WEB <https://sapporo-samurai.com/author/1406823/>



ゆいか司法書士事務所
司法書士／代表
山本 結香さん

- Q** 会社設立のときに受けることができる支援制度はありますか？
- A** 各市町村で「特定創業支援等事業」を行っています。この制度では、創業アドバイザーへの無料相談、事業計画作成や融資申請など創業に関わる困りごとのサポートを受けることができます。また1カ月にわたり継続的に4回以上相談を受けることで証明書が発行され、会社設立に係る登録免許税の軽減などの金銭的メリットもあります。ただし、支援を受けるための要件等もございますので、まずはお気軽に司法書士までご相談ください。
- Q** 戸籍請求手続きが便利になると聞きました。
- A** 令和6年3月1日から、本籍地が遠方にある方でも最寄りの市区町村で「戸籍謄本」や「除籍謄本」などが取得できる戸籍の広域交付が始まります。ただし、データ化される以前の手書きの戸籍謄本などは請求不可の場合もあります。そのような時は司法書士が代行して収集することもできますので、お気軽にご相談ください。
- 司法書士と聞くと堅いイメージを持たれがちですが、ゆいか司法書士事務所は「話しやすさ」と「フットワークの軽さ」がモットーです。法人や個人を問わず、相続や会社設立、不動産売買などのお悩みにスピーディーかつ丁寧にお応えさせていただきます。また、アフターフォローまでしっかりサポートすることを心掛けておりますので、業務完了後でも、疑問点などがあればお気軽にご相談ください。
- 「話しやすさ」と「フットワークの軽さ」で、一人ひとりに寄り添う司法サービス。

＼ 来店客アンケートや競合店調査もできる！ /

中小企業診断士登録養成課程 経営診断受け入れ企業募集のご案内

経営診断実習を受け入れる4大メリット！

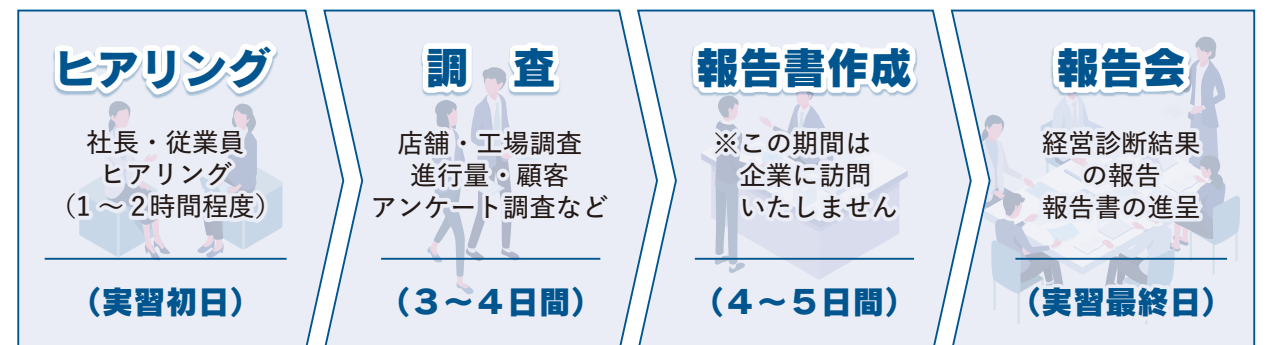
- ・第一線で活躍する中小企業診断士が指導した経営診断を受けられます。
- ・現在取り組んでいる事業、これから取り組みたい事業を、第三者の視点から検討できます。
- ・課題や数値目標を、図示や表で報告書にまとめることで、客観的な情報を得られます。
- ・各種調査（顧客・工場・競合店・従業員意識調査など）データを取得できます。

10日間で貴社の経営について、さまざまな調査が可能です！

「診断実習」とは、国家資格である「中小企業診断士」一次試験に合格後、当養成課程を受講している受講生が企業に訪問し、ヒアリングや各種調査を基に、客観的な現状分析や実効性の高い改善策をご提案させていただくものです。

実習を行う主体は受講生ですが、指導員（講師）として、第一線で活躍されている中小企業診断士が同行し、その指導により調査ならびに診断報告書の作成を行います。

■実習の流れ（10日間） ※一部対象にならない業種がございますので、あらかじめご了承ください。



■実習期間：令和6年5月～9月

- ※ヒアリング・報告会には、社長にもご同席をお願いいたします。
- ※調査中は指導員が実習生の対応をしますので、従業員の方に付きまわりでご対応いただく必要はございませんが、質問事項等に対して、受け答えをお願いいたします。

■実習班人数：指導員（中小企業診断士）1名、受講生（一次試験合格者）6～8名

- 報告書内容：貴社経営戦略・財務の現状分析や、実効性の高い改善策をご提案いたします。
- ※他にも、貴社にて調査を希望される項目を伺います。

詳細は担当よりご説明させていただきますので、お気軽にお問い合わせください

お問い合わせ

札幌商工会議所 中小企業診断士登録養成課程（佐藤・中）
TEL：011-261-6515 E-Mail：s-yousei@sapporo-cci.or.jp

従業員集団健康診断・生活習慣病予防健診のご案内

札幌商工会議所では「(公財)北海道労働保健管理協会」ご協力のもと下記日程により、集団健診を実施します。この機会にぜひ受診をご検討ください。

定期健康診断の必要性 労働安全衛生法(第66条)では、事業者は常時使用する労働者に対し、1年以内ごとに1回、定期に医師による健康診断を行わなければならないと規定しています。

健診の特徴 ●高血圧・脂質異常症・糖尿病の危険性がチェックできます。 ●法定健康診断の項目はすべて含まれています。

実施日 2024年4月24日(水) **受付時間** 8:30~11:30、13:00~15:30

会場 北海道経済センター8階Aホール 札幌市中央区北1条西2丁目 TEL011-231-1318 **申込締切** 2024年3月22日(金)まで

※当センターには駐車場がありませんので、最寄りの駐車場をご利用いただくか、公共交通機関にてお越しください。

Aコース 従業員集団健診メニュー 1人 **7,800円(税込)** 通常価格9,200円程度

検査項目 ●診察・計測(自他覚症状・身長・体重・腹囲・BMI・視力)／●聴力検査(オーディオメータ)／●胸部エックス線検査／●血圧測定／●尿検査(糖・蛋白)／●心臓検査(心電図)／●血中脂質検査(中性脂肪・HDL-C・LDL-C)／●肝機能検査(GOT・GPT・γ-GTP)／●腎機能検査(尿素窒素)／●代謝系検査(尿酸)／●糖尿病検査(血糖・HbA1c)／●血液学的検査(赤血球数・ヘモグロビン値)

Bコース 生活習慣病予防健診メニュー 1人 **13,000円(税込)** 通常価格14,300円程度

検査項目 ●診察・計測(自他覚症状・身長・体重・腹囲・BMI・視力)／●聴力検査(オーディオメータ)／●胸部エックス線検査／●血圧測定／●尿検査(糖・蛋白・潜血)／●心臓検査(心電図・NT-proBNP)／●血中脂質検査(中性脂肪・HDL-C・LDL-C・総コレステロール)／●肝機能検査(GOT・GPT・γ-GTP・ALP・LDH・総ビリルビン・総蛋白・ALB・コリンエステラーゼ)／●腎機能検査(クレアチニン・尿素窒素・e-GFR)／●代謝系検査(尿酸)／●脾機能検査(血清アミラーゼ)／●糖尿病検査(血糖・HbA1c)／●血液学的検査(白血球数・赤血球数・ヘモグロビン値・ヘマトクリット値)／●便潜血検査(便潜血反応2日法)／●眼底検査(眼底カメラ)

オプション検査のご案内 風しん抗体検査もできます!【必ずクーポン券をお持ちください】※該当者へはお住まいの自治体より事前配布されております。

採血で行えるオプション検査『腫瘍マーカー』もごさいます! **受診料／①~⑥／1項目 1,530円(税込)**

札幌商工会議所では企業の皆さまの健康増進を促進するため、「健康企業宣言運動」を実施いたしております。その一環として、毎年実施している集団健康診断・生活習慣病予防健診に、「腫瘍マーカー」の項目をオプションとして実施しております。

①PSA(前立腺 ※男性のみ) ②CA125(主に卵巣 ※女性のみ) ※腫瘍マーカーはがんに関係なく増えることもあり、この検査だけでがんの有無を診断することはできません。
③CA15-3(乳腺 ※女性のみ) ④CEA(大腸や膵臓など消化器系や肺) ※本検査はオプションとなります。本検査のみのお申し込みはできませんのであらかじめご了承ください。
⑤CA19-9(主に膵臓や胆道) ⑥AFP(主に肝臓)

⑦LOX-INDEX(ロックス・インデックス) ⑧アレルギー39 ⑨鼻炎アレルギーセット ⑩成人食物アレルギーセット
血液中に隠れている動脈硬化の原因物質「sLOX-1」と「LAB」を直接測定することで、動脈硬化の進行リスクを評価し、心筋梗塞や脳梗塞などの動脈硬化性疾患について将来の発症リスクを予測する検査です。血液検査で簡単に分かります。
花粉症、アトピー、ぜんそく、食物アレルギー、アレルギー鼻炎に関わる39項目のアレルギー検査です。
アレルギー性鼻炎の原因となる樹木や動物、室内塵など10項目に対するアレルギーを調べる血液検査です。くしゃみや鼻のムズムズが気になる方、お手軽に受けられます。
成人食物アレルギーの原因で多い果物、甲殻類、ナッツなど10項目に対するアレルギーを調べる血液検査です。食物アレルギーが心配な方におすすめです。

受診料 13,000円(税込) **受診料 15,000円(税込)** **受診料 9,600円(税込)** **受診料 9,600円(税込)**

⑪便潜血検査(2日法) ⑫腸内フローラ検査 ⑬骨粗しょう症リスク評価(AI解析)
便の中に含まれる血液の有無を調べる検査です。大腸がん、ポリープなどの早期発見に役立ちます。※Bコースでは基本検査項目に含まれております。 **受診料 1,500円(税込)**
腸内細菌叢のバランスを日本人特有の5つのタイプに分けて評価します。※健診当日は「採取キットをお渡しする」のみの検査です。お好きなタイミングで排便後、郵送にてご提出ください。結果は5週間程度で検査センターから直接お送りいたします。 **受診料 16,000円(税込)**
AI医療機器により胸部エックス線画像を解析し、骨の状態を評価します。 **受診料 1,900円(税込)**

お申し込みやお支払い方法等については、こちらをご覧ください。



お申し込み
お問い合わせ

会員組織部 会員サービス課
TEL:011-231-1318 FAX:011-231-5591 E-mail:service@sapporo-cci.or.jp

あなたのチラシ 毎月発行 さっぽろ経済 に同封しませんか?

札幌商工会議所 ビジネス メール便

詳細はこちら!



約19,000社の企業にダイレクトに届く

毎月発行の札幌商工会議所広報誌「さっぽろ経済」に貴社のチラシを同封し、会員企業へお届けするサービスです。会社の宣伝や商品・サービスのPR、各種イベントの案内などを効果的に案内します。

開封率が高い!

札幌商工会議所広報誌に同封されるので、単独DMに比べ高い開封率が期待できます。

¥

コストが安い!

封入料金は、1通あたり約**12円!**優れた費用対効果を実現します。※A4サイズ・会員料金の場合

ビル

訴求効果が高い!

経営者や役員の方々への直接配送により、高い訴求効果を期待できます。

このような告知に有効です!



自社の宣伝や新商品・新サービスのPR



オフィス関連商品や法人向けサービスの提案



お中元・お歳暮などの季節商品や忘・新年会などの各種宴会プランの案内



各種イベントやセミナー・展示会などの案内



不動産・住宅情報の案内

A4サイズ通常料金

会員 **220,000円(税込)**

非会員 **275,000円(税込)**

※A4サイズ以外につきましては、お問い合わせください。

特別割引キャンペーン!!

通常会員価格220,000円(税込)のところ

165,000円(税込)

当所ご入会3年以上の会員企業の皆さまが、年度内1度利用することが可能です!



札幌商工会議所 会員組織部 会員サービス課

〒060-8610 札幌市中央区北1条西2丁目 北海道経済センター2階

TEL. 011-231-1318

FAX. 011-231-5591

新入会員のご紹介

ご入会、誠にありがとうございます。

新規にご入会いただいた企業の皆さまをご紹介します。

営業内容／事業所名(五十音順・敬称略)	PR／所在地／HP	電話番号
外国人材紹介・派遣 (株)アイリアルティ	外国人材の採用、住居、通信サービスをワンストップでご提供します！ 〒061-1372 恵庭市恵み野南3丁目4-18 https://irealty.co.jp/	0123-47-9877
Web制作 (株)アイル	貴社のサイトは更新されていますか？古いサイトはNGです。 ご相談お待ちしております。 〒060-0051 札幌市中央区南1条東1丁目(太平洋興発ビル5階) https://airu.jp/	011-522-5181
整骨院 あおいろ整骨院	症状が改善されない方はお気軽にご相談ください！ 〒004-0053 札幌市厚別区厚別中央3条3丁目2-17(ヴィビ新札幌1階) https://www.ekiten.jp/shop_17135829/	011-398-3519
車両コーティング、電装品取り付け (同)ALMAREVO	車のコーティング、ドライブレコーダー等の取り付けは当店にお任せください！ 〒001-0915 札幌市北区新琴似町550-15 https://almarevo.com/	011-792-9934
建設業ほか (株)イーリオ・ランド	環境事業を主軸とし、建設事業や防災・救護事業等を行っています。 〒062-0055 札幌市豊平区月寒東5条17丁目9-6 https://ilio-land.com/	011-827-6836
ソフトウェア開発 (同)イゼルローンソフトウェア	ソフトウェアでの自動化・省力化対応はお任せください！ 〒060-0042 札幌市中央区大通西1丁目14-2(桂和大通ビル50 9階) https://iserlohn-software.com/	011-806-1493
菓子製造・販売 いちご屋 札幌店	いちご問屋のスイーツ店です。いちご大福、クレープ、ドリンクを提供しています。 〒062-0906 札幌市豊平区豊平6条7丁目1-13(中田ビル1階) https://www.instagram.com/ichigoya.sapporo/	070-9154-1515
土木工事業 おもだか興業(株)	下水管調査、修繕および除雪作業を中心に活動しています。 〒007-0811 札幌市東区東苗穂11条2丁目8番10号 http://www.omodaka.jp/	011-791-1775
児童福祉施設 (有)かすたねっと	認定こども園、認可保育所を運営しています。 〒007-0842 札幌市東区北42条東15丁目1番23号(山下ビル3階) https://casta-net.co.jp/	011-733-5303
日本料理店 (株)季響	北海道・全国の旬の食材を味わえるお店「割烹 三徳六味」です。 〒064-0804 札幌市中央区南4条西23丁目1番36号(アーバン裏参道1階) https://santokurokumi.gorp.jp/	090-1380-2131
建設業(水回りリフォーム業) (株)キッチンワークス	キッチンやお風呂などの水回りリフォーム工事が得意な会社です。 〒003-0030 札幌市白石区流通センター1丁目9番31号 https://www.ktn-works.com/	011-861-3900
行政書士 行政書士木下涼太事務所	民泊事業・再エネ事業(太陽光・風力)・就労ビザの申請サポート 〒064-0806 札幌市中央区南6条西12丁目1300番地3(アーバン南6条208号) https://rougo-sodan.com/	011-522-9184
美装業 クリーンサポートsponge	出会いを大切に、真心を込めてご対応いたします。 〒062-0021 札幌市豊平区月寒西1条10丁目5-75-217 https://www.support-spongekun.com/	011-598-1189



新入会員の皆さま！登録はお済みですか？

札幌商工会議所メールマガジン好評配信中
ご登録はこちらから



お知り合いの方をご紹介します！

札幌商工会議所では
会員増強に取り組んでいます！！



営業内容／事業所名(五十音順・敬称略)	PR／所在地／HP	電話番号
焼き鳥店 Grill&Live 「Crews」(クルーズ)	おいしい焼き鳥を食べてライブを楽しめるお店です。 〒064-0825 札幌市中央区北5条西28丁目2-1(北5条ビル地下1階)	011-215-9455
中古自動車販売業 クローバー企画	お車のことならお気軽にご相談ください。 〒063-0826 札幌市西区発寒6条11丁目6-30	011-676-9521
空間デザイン・意匠設計 (株)COREー空間計画	思いと夢の実現へ。デザインを通してお手伝いいたします。 〒007-0845 札幌市東区北45条東5丁目5-10	011-312-3949
システム開発、コンサルティング (株)コードユニット	先進技術を用いたWeb・モバイル開発はコードユニットにお任せください。 〒065-0011 札幌市東区北11条東1丁目1番40号 https://codeunit.co.jp/	011-214-0897
小・中・高校生の学習・進学指導 至成学習館 新道東教室	生徒に寄り添った、丁寧な指導を心掛けています。お気軽にご相談ください。 〒007-0835 札幌市東区北35条東24丁目4-6-2階 https://shiseikan-east.net/	080-7562-7105
不動産賃貸業 (株)JAZZG	駅近物件多数所有。良質な居住スペースの提供を心掛け、社会貢献をいたします。 〒001-0023 札幌市北区北23条西2丁目2-38	090-9089-0991
建設業、測量業務(石標埋設)、 アスベスト関連事業 翔英プロジェクト(株)	異業種にも積極的に参加したいと考えておりますので、よろしく願いたします。 〒003-0029 札幌市白石区平和通15丁目北8-13-402	011-598-9320
飲食店運営、加工食品の企画・開発・販売 しろふくろう(株)	もつ鍋とザンギが有名な居酒屋しろふくろう、加工食品の企画や販売も行っています。 〒070-0033 旭川市3条通8丁目1705-32 https://izakayashirofuku.owst.jp/	0166-73-5660
情報・通信サービス (株)PR TIMES	企業のプレスリリースを、全国のメディア・生活者へ届けます。 〒107-0052 東京都港区赤坂1-11-44(赤坂インターシティ8階) https://prtimes.co.jp/	03-5770-7888
建設業 (株)ビルドワーク	住生活リフォーム・店舗改修リフォームのことならビルドワーク。 〒065-0017 札幌市東区北17条東17丁目3-12(LEE北17条東ビル) https://www.build-work.com/	011-786-8311
左官、タイル、塗り壁 山口左官工業(株)	左官、タイル、塗り壁工事などお気軽にご相談ください。 〒007-0032 札幌市東区東雁来12条2丁目3番20号	090-9519-5482
不動産売買仲介・管理、小売業 不動産の来福 (株)Raifuku	不動産のことならお任せください。 コンテナハウス・バイオエタノールテントサウナの販売もしております。 〒064-0952 札幌市中央区宮の森2条6丁目3-1 https://www.raifuku.info/	011-213-9500
雪かきロボット実用化に向けた研究開発 リクロジャパン(株)	冬の徒歩を快適に！雪かき自動化で地域の価値向上を目指します。 〒006-0022 札幌市手稲区手稲本町2条5丁目11-22-1 https://www.reacro.co.jp/	011-676-8876

セミナー

新入社員教育担当者・メンター研修

先輩社員・教育担当者として、新入社員が職場になじみ、その自立をサポートすることで、早期離職の防止を図るとともに、人材育成のための指導法を学ぶことで自身の成長機会につなげます。

日 時：3月13日(水) 9：30～16：30
内 容：●新人育成指導者としての役割
●信頼関係を築くコミュニケーションのポイント
講 師：ブロッサム 代表 井島 恵子 氏
受 講 料：会員14,000円(1名)
会 場：北海道経済センター 8階 Bホール

新入社員研修(2日間)

2日間にわたって従来の変わらぬ基本のビジネスマナーを押さえつつ、時代とともにアップデートされた新しいマナーや制度を学び、意識と意欲を高め、企業と社会に貢献する喜びと意味を理解します。

日 時：①4月4日(木)・5日(金)
②4月8日(月)・9日(火)
③4月17日(水)・18日(木)
④4月23日(火)・24日(水)
全日程 9：30～16：30
内 容：●社会人として必要なマナー
●電話応対の基本 ほか
講 師：ブロッサム 代表 井島 恵子 氏
受 講 料：会員30,000円(1名) ※昼食付き
会 場：①・④北海道経済センター 8階 Bホール
②・③北海道経済センター 8階 Aホール

これで安心！給与計算の基本と実務

給与計算と社会保険について、基礎からの解説と演習を組み合わせるにより、初めての方でもすぐに実務に活用できるスキルを習得できます。また、1歩進んでクラウドによる勤怠システム＋給与計算システムの連携についても触れるため、自社の業務効率向上のきっかけにすることが可能です。

日 時：4月12日(金) 9：30～16：30
内 容：●給与計算の基本
●勤怠項目(労働時間・休憩・休日の意味を知る)
講 師：社会保険労務士法人WORKid 代表社員 沢田 寿晴 氏
受 講 料：会員14,000円(1名)
会 場：北海道経済センター 8階 Aホール

新入社員のためのExcel講座(全3講)

ビジネスの現場で仕事の「目的」を達成するためにExcelを利用するには、Excelのさまざまな機能をうまく組み合わせる必要があります。新入社員の方がExcelを実務で利用できるように、「基本」と「実践」の両方向から演習を行います。

日 時：4月11日(木)・19日(金)・25日(木)
13：30～16：30
内 容：●新たに表を作成するための基礎知識
●蓄積されたデータを活用するための知識 ほか
講 師：(同)ステップアンダンテ 代表社員 木原 真由美 氏
受 講 料：会員18,000円(1名)
会 場：北海道経済センター 5階 研修室

これから開催されるセミナー・検定・イベント・チケット情報
※価格は全て税込価格です。

社会保険・労働保険講座

<基礎編>

実務担当者として知っておきたい法律や制度の基礎知識を学びます。実際に所轄官庁に提出する様式への記載の仕方、手続きの時期、保険料の計算に関する演習を行う実践的な内容です。

日 時：4月15日(月) 9：30～16：30
内 容：●社会保険・労働保険の制度に関する基礎知識
●社会保険の保険料の計算と納付のしくみ ほか
受 講 料：会員14,000円(1名)

<応用編>

改正の多い育児・介護休業関係の手続きを徹底的に学びます。また、最近多い60歳定年退職後の賃金と在職老齢年金受給額との調整についても正しい計算の仕方を学びます。

日 時：4月16日(火) 13：30～16：30
内 容：●妊娠から出産、育児休業までの社会保険・労働保険の手続き
●介護休業に関する社会保険の手続き ほか
受 講 料：会員7,000円(1名)

基礎編・応用編ともに
講 師：北桜労働法務事務所 社会保険労務士 田原 咲世 氏
会 場：北海道経済センター 8階 Aホール

伝える、伝わる！ ビジネス文書&メールの書き方講座

ビジネスメールの作成に時間がかかったり、せっかく書いた文章も売上向上につながらなかったり…。悩みのあなた、「文章の書き方」をこの機会に学んでみませんか？相手に伝わる文書の書き方を学び、ビジネススキルをパワーアップさせましょう。

日 時：4月26日(金) 9：30～16：30
内 容：●ビジネス文書作成の心構え
●人を動かす文章の書き方3つのコツ ほか
講 師：(株)藤本高等教育研究所 代表取締役 藤本 研一 氏
受 講 料：会員14,000円(1名)
会 場：北海道経済センター 8階 第3会議室

ビジネスキャリアセンター TEL 011-231-1761

講座

令和6年度 ドローン10時間飛行実績取得講習 (3日間コース・座学＋飛行)

「ドローンの基礎知識、航空法」を学んだあと、10時間の飛行実績を積みます。「10時間飛行実績」を取得することで国土交通省への届け出が可能となり、「許可・承認」を得られれば、住宅密集地等の制限区域内でのドローン飛行が可能となります。

日 時：①4月13日、20日、27日 ②5月25日、6月1日、8日
③7月13日、20日、27日 ④9月21日、28日、10月5日
⑤11月16日、30日、12月7日
⑥2025年2月15日、22日、3月1日 計6回開講
※毎週土曜日 3日間コース
※時間：1日目10：00～16：00 2日目13：00～16：00
3日目13：00～17：00

定 員：各回6名(先着順で受付を終了いたします)
受 講 料：会員・学生99,000円(1名)／非会員110,000円(1名)
会 場：札幌商工会議所付属専門学校

札幌商工会議所付属専門学校 社会人講座担当 TEL 011-866-8088

講座

日商簿記3級受験対策講座

<第167回(6月統一試験向け)>

簿記はビジネス界の共通言語。企業で働くために必須の基礎知識が身に付き、小規模事業・中小企業の経理事務に役立ちます。

日 時：3月28日～5月30日(月・木曜／全17回)
18：30～21：30 ※4/29、5/6はお休みです。
受 講 料：会員31,200円(1名)
※テキスト代込み、検定料は別途必要です。
会 場：北海道経済センター内研修室

宅地建物取引士受験対策講座

宅地建物取引士は、宅地、建物の売買を行う上で必要となる国家資格です。本講座は短期集中にて、試験合格を目指します。

日 時：3月26日～10月1日(火曜／全26回)
18：00～20：30 ※曜日前後あり(7/10(水)、7/29(月))
受 講 料：会員78,000円(1名)／再受講54,000円(1名)
※模擬試験代、テキスト代および問題集代込み
定 員：30名
会 場：北海道経済センター

ビジネスキャリアセンター TEL 011-231-1761

「琳派×アニメ」展

～尾形光琳、神坂雪佳から鉄腕アトム、リラックマ、初音ミクまで～

本展は、米国で発見され日本美術史を塗りかえる世紀の大発見、尾形光琳の《富士三壺図屏風》をはじめ、宗達、光琳、酒井抱一、神坂雪佳など江戸時代初期から明治・大正時代にかけて制作された作品から「琳派」の素晴らしさを体感していただき、後半は、琳派に私淑した作家が琳派作品を写し、その中にマンガ、アニメのキャラクターを登場させるという新しい試みの上に制作された作品で2つの日本文化の素晴らしさや面白さを感じていただく展覧会です。

開催期間：4月20日(土)～6月2日(日)
9：30～17：00(入場は16：30まで)
※休館日：月曜日(4月29日、5月6日を除く)、4月30日(火)、5月7日(火)
会 場：北海道立近代美術館(札幌市中央区北1条西17丁目)
会員価格：一 般：1,400円(前売：1,500円／当日：1,700円)
高大生：750円(前売：800円／当日：1,000円)
中学生：470円(前売：500円／当日：700円)
※小学生以下入場無料
※小学生以下のお客さまは必ず保護者(18歳以上)同伴でご入場ください。



上：尾形光琳《富士三壺図屏風》(部分) 江戸時代中期 個人蔵
下：鉄腕アトム×富士(部分) 2021年 ©手塚プロダクション



チケット

連載30周年記念 名探偵コナン展

2024年1月に連載30周年を迎えた「名探偵コナン」の歴史を振り返る「連載30周年記念 名探偵コナン展」をサッポロファクトリーにて開催いたします！「名探偵コナン」連載30年を、6つのテーマで深掘りする展示、青山剛昌先生描き下ろしイラストを使用したオリジナルフォトスポットやスペシャルムービーは必見です！さらに、イベントオリジナルグッズの販売もあります。お見逃しなく！連載30周年を迎えて、さらなる盛り上がりを見せる「名探偵コナン」にぜひ、ご注目ください！

開催期間：4月13日(土)～5月12日(日)
【土日祝および4/30(火)、5/1(水)、5/2(木)】
10：00～18：00
【平日】12：00～18：00 ※最終入場は17：30
会 場：サッポロファクトリー 3条館3階
(札幌市中央区北2条東4丁目)
会員価格：一 般：1,600円(前売：1,700円／当日：1,900円)
学生(小学生・中学生・高校生・大学生・短大生・専門学生)：
1,100円(前売：1,200円／当日：1,500円)
幼児(3歳以上～小学生未満)：
280円(前売：300円／当日：500円)



※2歳以下入場無料
※小学生以下のお客さまは必ず保護者(18歳以上)同伴でご入場ください。
※「学生券」でご入場の方は、入場時に学生証を確認する場合がございます。必ずご持参ください。



柴田あゆみ かみがみの森

本展は、命の営みや森羅万象を主題とした、9章のストーリー仕立てとなっています。鑑賞者が包み込まれるような超大型作品から、小瓶に切り絵を収めた細密な作品まで、柴田の初期から近作まで約60点を展示します。また、音や照明、香りや風の演出を加えることで、物語の中に引き込まれるような感覚を体験できます。切り絵の超絶技巧と、光とレイヤーの新しい陰影表現による幻想的な世界をお楽しみください。

開催期間：4月27日(土)～5月26日(日) 10：00～18：00
※初日は13：00～ ※入館は閉館の30分前まで
※休館日：5月22日(水)
会 場：札幌市民交流プラザ 1階、2階
SCARTSコート、SCARTSスタジオ、SCARTSモールA・B
(札幌市中央区北1条西1丁目)
会員価格：一 般：950円(前売：1,000円／当日：1,200円)
高校・大学生：750円(前売：800円／当日：1,000円)
※中学生以下無料



会員組織部 会員サービス課 TEL 011-231-1318

記者室の窓から



道産ワインの可能性

毎日新聞社
北海道支社報道部
今井 美津子 氏

ここ数年、道内ワイン産業が急拡大している。2013年に23軒だった道内のワイナリーは23年に64軒に増加。道は北海道を世界的なワインの集積地とする「北海道ワインバレー構想」を掲げ、北海道大が「北海道ワイン教育研究センター」を開設するなど、産官学が連携して道産ワインの盛り上げを図っている。

北大のワイン教育研究センターが手本とするのは、世界的なワイン産地・米カリフォルニアのナパバレーだ。ナパバレー近郊にキャンパスを構えるカリフォルニアデービス校にはブドウ栽培やワイン醸造に特化した学部があり、カリフォルニアワインの担い手を多数輩出。北大ではワインの成分分析や微生物の研究などを行い、道内のワイン業

「令和6年能登半島地震」義援金のお願いについて

去る1月1日、石川県能登地方を震源とする非常に強い地震が発生いたしました。被災された皆さまに対し、心よりお見舞い申し上げます。

被災地では現在も市民生活、主要産業等に甚大な被害が発生しており、被災地を超えて全国的なサプライチェーン等への影響など、北陸経済のみならず、わが国経済への影響も大きく懸念されております。

こうした中、当所では、日本商工会議所を通じて被災商工会議所に義援金を寄贈することといたしましたので、出費ご多端の折、誠に恐縮ではございますが、本義援金の趣旨をご理解の上、ご協力賜りますよう、よろしくお願い申し上げます。

1. 義援金額：1口1万円×希望口数
2. 申込方法：①3月21日(木)までに、当所ホームページより申し込みをお願いいたします。
②上記申し込み後、3月22日(金)までに右記金融機関の口座へお振り込みをお願いいたします。
3. 寄 贈 先：被災商工会議所および商工会議所連合会(日本商工会議所を通じて寄贈)
4. 使 途：被災事業者の事業再開、被災商工会議所の再建、観光回復に関わる事業等
5. そ の 他：(1)寄付金税制上、本義援金は「一般寄付金」の取り扱いとなります。詳細は下記の通りです。
①個人が義援金を支出する場合の所得税の取り扱い
⇒ 所得控除はありません。
②法人が義援金を支出する場合の法人税の取り扱い
⇒ 一般寄付金の損金算入限度額の範囲内で損金算入されます。
(2)領収書は、義援金を振り込む際控えをもってかえさせていただきます。

北洋銀行 本店営業部
(普通) 7 2 3 5 9 6 1
北海道銀行 本店営業部
(普通) 3 4 4 9 1 1 5
北海道信用金庫 本店営業部
(普通) 4 3 6 7 5 7 0
【口座名】
札幌商工会議所 能登半島地震義援金

※大変恐縮ですが、振込手数料は貴社にてご負担願います。

<お問い合わせ先> 札幌商工会議所 総務部 総務課 TEL：011-231-1076 FAX：011-231-1078

クラーク博士の馬上像の建立に向けて

認定・NPO法人クラーク会は、クラーク博士の別れの言葉

“Boys, be ambitious!” の「真意」を末永く伝える活動をしています。

クラーク博士は、北広島市島松の旧島松駅通所(国指定史跡)で、学生達との別れ際に“Boys, be ambitious!”の言葉を残しました。当会ではこの史実をいつまでも人々の記憶に残すことを願い、2026年に「クラーク博士の馬上像の建立」を目指しています。

詳しくは、ホームページの「アンビシャス基金」をご覧ください。



メール：info@npo-clark.com
URL：https://npo-clark.com/

※ご希望の方には、「アンビシャス基金」説明リーフレットをお送りしますので、上記HPまたは右記FAXにてお申込みください。



馬上のクラーク博士像のイメージ
油彩画『別れを告げる馬上のクラーク博士』
(星槎道都大学特任教授 安田祐三作)

認定特定非営利活動法人
クラーク博士別れの地・久蔵の里普及促進会
(略称：認定・NPO法人クラーク会)
電話・FAX 011(377)1630

慶弔給付金+
各種助成・割引サービス

月々わずか500円



代表者・従業員のための福利厚生制度

まごころ共済制度

令和6年4月
リニューアル!!

ご入会資格

札幌商工会議所の会員企業の代表者
および従業員が対象となります。

ご入会形態

企業単位での経営者および全社員加入が原則です。また加入
1人に月々500円の掛け金が必要となります。(原則企業負担)

慶弔給付金

会員または、その家族のお喜びや悲しみに、慶弔給付金を贈呈いたします。

結婚祝金

会員の方がご結婚されたとき

20,000円



出産祝金

会員または、会員の奥さまがご出産
されたとき(3人目以降25,000円)

20,000円



入学祝金

会員のお子さまが小学校または
中学校に入学されたとき

10,000円



NEW 住宅購入祝金

会員の方が住宅を購入されたとき
(中古も含む、1回限り)

10,000円



入院見舞金

会員の方が20日以上入院をされた
とき(病気のみ・1事業年度1回)

20,000円



長寿祝金

会員または、会員の方と同居している
ご両親が満77歳(喜寿)、あるいは
満88歳(米寿)を迎えられたとき

10,000円



NEW 就任祝金

会員の方が役員または代表取締役
に昇進したとき(各1万円)

10,000円



NEW 還暦祝金

会員の方が満60歳を
迎えられたとき

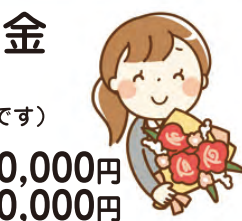
5,000円



リフレッシュ助成金

会員の方が勤続〇〇年を
迎えられたとき(経営者は対象外です)

満10年 10,000円 満20年 20,000円
満30年 30,000円 満40年 40,000円



創業記念祝金

会員企業が創業〇〇年を
迎えられたとき(経営者に対して)

満10年 20,000円 満20年 30,000円
満30年 40,000円 満40年 50,000円



その他各種助成・割引サービスもございます

お問い合わせ

札幌商工会議所 共済事業室

〒060-8610 札幌市中央区北1条西2丁目 北海道経済センタービル 〈ホームページアドレス〉<https://www.sapporo-cci.or.jp>
TEL.011-231-1362 FAX.011-219-3980 【フリーダイヤル】0120-107-620 営業時間: 平日午前9時~午後5時30分 ※土・日・祝日は休み

自衛隊定年退職予定者の求職情報



※求人についてのお問い合わせは「北海道自衛隊退職者雇用協議会」へ

事務局: 札幌市中央区北1条西2丁目 札幌商工会議所総務課 ☎231-1076

連絡先: 札幌市中央区南26条西10丁目 札幌地域援護センター ☎511-7116(代) 内線4587

札幌市中央区北2条西3丁目1番地 敷島ビル8F 退職自衛官札幌無料紹介所 ☎222-4888

(令和6年7月~令和6年9月の退職予定者分(54歳~60歳)札幌圏就職希望者)

お気軽にお電話ください。

番号	第1希望職種 第2希望職種	希望賃金 (年俸、万単位)	居住地	学歴	階級 退職年月日	自衛隊における主な職務	資格・免許等
1	1 施設警備員 2 施設管理員 3 各種運転手	280	札幌市	高卒	准尉(真駒内) 6.7.8	指揮官補佐 総務業務 企画・調整・立案業務	・中型1種 ・普通2輪
2	1 食料品製造業 2 積算関連事務員 3 物流運転手	350	江別市	高卒	2曹(当別) 6.7.8	通信運用業務 通信整備業務 総務業務	・大型1種 ・けん引1種 ・国内電信級陸上特殊無線技士 ・乙種危険物取扱者
3	1 学校等用務員 2 運輸・郵便業 3 倉庫管理員	300	江別市	高卒	1尉(南恵庭) 6.7.31	厚生業務 補給業務 指揮官補佐	・大型1種 ・普通2輪 ・大特1種
4	1 営業業務 2 商品企画業務 3 防災監	400	札幌市	大卒	2佐(下志津) 6.8.1	部隊指揮官 通信保全業務 通信運用業務	・中型1種 ・情報セキュリティマネジメント ・専門統計調査士 ・地域防災マネージャー ・第2種電気工事士
5	1 運航管理業務 2 運航情報業務 3 法人・団体等管理職	400	札幌市	高卒	2佐(府中) 6.9.2	部隊指揮官 航空管制業務 飛行場運用業務	・中型1種 ・航空管制官 ・大型2輪 ・航空無線通信士

読者プレゼント

「さっぽろ経済」および札幌商工会議所の事業に関するアンケートに
ご協力をお願いいたします。抽選でプレゼントが当たります。

A 10名 北海道フード株 B 5名 (株)シャルロット

熟成塩麹ベーコン
(200g)

くるみとレーズン
(5個入り)

P4~9の「特集」で紹介しています。

宛先

ハガキ: 〒060-8610
札幌市中央区北1条西2丁目
札幌商工会議所
総務部 広報課 宛
FAX: 011-231-1078
E-mail: koho@sapporo-cci.or.jp

応募締切

2024年
3月19日(火)

ダイヤルイン
(011)231-....

札幌商工会議所の電話はダイヤル・イン方式です。
局番と下記の4数字をダイヤルすると担当
部署に直接つながります。

■総務部
総務課 1076
広報課 1325

■総合企画部
企画課 1360
冬季オリパ招致推進室 1360

■財務部
経理課 1354
管理課 1355

■国際・観光部
国際交流・観光課 1330
食産業・貿易課 1332

■産業部
地域振興・ものづくり課 1373
生活・サービス産業課 1374
IT推進室 1077
人材確保・活用課 1772

■会員組織部
会員組織課 1317
会員サービス課 1318
共済事業室 1362

■中小企業相談所
運営・金融課 1766
金融担当 1767

創業支援課 1768
中央支所 241-6381
西支所 665-6431
豊平支所 823-7166
白石支所 862-7255
札幌駅北口支所 756-9181

■ビジネスキャリアセンター
..... 1761

■付属専門学校
..... 866-8088

事業所の名称、所在地、電話番号、代表者などが変わりましたら、お手数ですが会員組織課
(011-231-1317) までご連絡ください。

さっぽろ経済読者アンケート

氏名 (年齢 歳)

職業 業種

住所(〒)

TEL プレゼント希望 ☐

Q1 本誌はどなたがお読みになっていますか。
(あてはまるもの全てに○印をつけてください)

① 社長・代表者 ② 経営幹部・役員 ③ 管理職
④ 担当者 ⑤ 社内で回覧 ⑥ その他

Q2 今号で印象に残った記事を教えてください。
(P.)

理由

(P.)

理由

Q3 誌面で取り上げてほしいこと、関心のあるテーマなどがありますか。
(「わが社の注目株」の取材希望があればこちらにご記載ください。※状況によりご希望に応じかねる場合がございます。)

Q4 札幌商工会議所の事業について、知りたいことや求めることを教えてください。

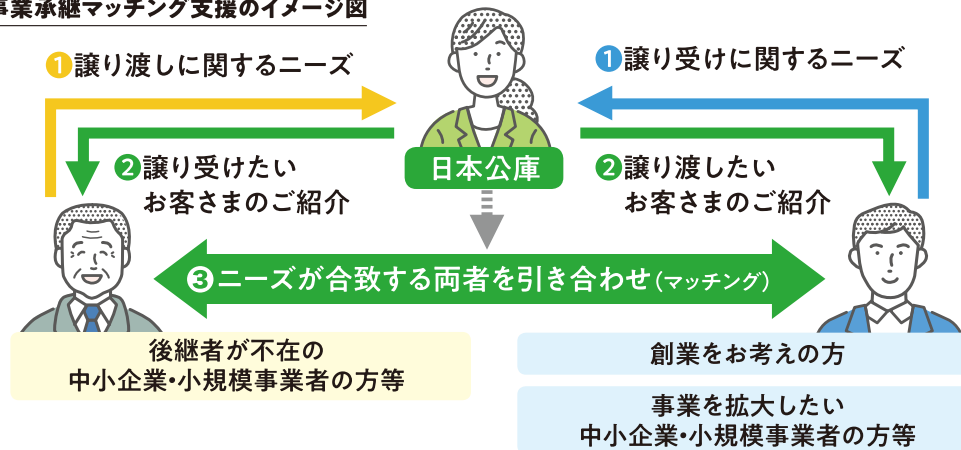


「事業を譲り渡したい」、「事業を譲り受けたい」とお考えの皆さまへ

事業承継マッチング支援のご案内

後継者がいないことなどを理由に **事業を譲り渡したい** とお考えの方と、創業や事業拡大等に向けて **事業を譲り受けたい** とお考えの方をつなぐ、マッチングサービスです。

事業承継マッチング支援のイメージ図



事業承継マッチング支援の5つの特徴

- 1 小規模事業者の方のご利用が中心**
日本公庫(国民生活事業)の融資先の約9割は、従業員数9人以下の小規模事業者の方です。本サービスにおいても、小規模事業者の方のご利用が中心になります。
- 2 事業を受け継いで創業(継ぐスタ)される方も対象**
近年、「事業を受け継いでスタートする創業形態」(略称:継ぐスタ)への関心が高まってきています。譲受希望の場合は、事業を営んでいる方(法人企業および個人企業のいずれも対象です。)+に加えて、「継ぐスタ」をお考えの方も、本サービスをご利用いただけます。
- 3 オープンネーム(実名)による後継者探しも実施**
「事業承継マッチング支援」ページ(日本公庫ホームページ)には、譲渡希望の方に関するノンネーム情報(注)に加え、オープンネーム情報(実名)も掲載しています。
(注) 個社・個人が特定されない範囲の匿名情報を指します。
- 4 専門担当者によるサポート**
日本公庫の専門担当者が、お客さまのご希望を踏まえ、お相手(マッチングの候補)をお探しします。また、マッチング後のお困りごとにも親身に対応します。
- 5 無料のサービス**
譲渡希望・譲受希望いずれの方も、本サービスを無料(注)でご利用いただけます。
(注) 本サービスとは別に、弁護士等の専門家の支援を受けられる場合は、当該支援について、お客さまに費用負担が生じる可能性があります。

詳しくは、日本公庫の「事業承継マッチング支援」ページをご覧ください。



日本政策金融公庫
国民生活事業

「事業承継マッチング支援」ページ

日本公庫 事業承継マッチング

検索

こちらの
二次元コードからも
ご覧いただけます。



【☺ ご存知ですか？ 財政の健全性が大事なこと！ しっかり安心安全確認を！ ☺】

「当基金は、企業年金選んで重要となる財政健全性(積立比率の高さ)に自信があります。」

★ 確定給付企業年金法では積立比率が100% (1.00) を下回ると、事業主に補填掛金の義務が生じ、事業所脱退や解散時では一括補填義務があります。財政健全性にはご注意ください。

運 営	【しっかり貯まる企業年金®】 掛 金				給 付
資産管理主体	掛金の負担	月 掛 金	税 制	事務費掛金	受 給 資 格
	設定方法 ※不当差別にならないように設定				支給開始年齢 (年金期間)
三井住友信託銀行	全額事業主負担	各社の 取扱規程による	全額損金算入	原則不要	加入1ヶ月以上(一時金) 加入1ヶ月以上で遺族一時金
	会社ごとに設定 勤続年数別、資格・役職別 組合せも可能 掛金格差15倍以内	自由設定 (1,000円単位)	利息は非課税 (積立時)	※但し、掛金平均5,000円未満の 事業所は、掛金平均に応じて 1人月100~400円	入社15年以上(年金) 85歳までの確定年金 (65~70歳開始:最長20年) 《公的年金控除対象》

さらに!! 人数割 月平均5,000円以上の掛金で、事業主もうれしい **事務費掛金 0円!!**

つまり、お支払の掛金すべてが積立の資金となります!!

根拠となる法律		確定給付企業年金法 (平成13年6月15日法律第50号)
加入者の対象		厚生年金保険の被保険者のうち、企業年金取扱規程の対象となる 役職員
加入者の範囲		各事業所が設定可能 (上限 70 歳) 今だけ!! ※ 積立で → @1,000円 掛金 → @980円
給付の型		キャッシュバランス制度(元利積上方式) 裏面参照⇒利益還元により 掛金引下げ中!!
掛金ポイント		月掛 / 1ポイント=1,000円 / 加入時に各事業所が自由設計にて決定(下記参照) 例) 役職員一律 / 勤続年数傾斜 / 役職別傾斜 / 客観性のある基準別
事務費掛金		原則不要 (実施事業所 毎月掛一人平均 5ポイント=5,000円以上の場合) (平均4p以上100円、平均3p以上200円、平均2p以上300円、平均1p以上400円) × 人数
付利率	積立期間	1年定期預金金利+0.5% 最低保証1.2%:上限2.5% ← 加入者期間
	退職後の据置期間	1年定期預金金利+0.5% 最低保証0.6% ← 退職～年金開始までの期間
	年金受取期間	1.2%固定金利
個人勘定残高		個人毎にポイント残高を管理。掛金ポイントに利息ポイントを加えた額。
個人勘定残高を 一時金として受取る要件		加入1ヶ月以上 脱退(退職、死亡等)時に個人ポイント残高を支給。 ※ 算定期間 3年未満は1ポイント700円、3年以上～5年未満は同 800円 5年以上～10年未満は同 900円、10年以上は同 1,000円換算。 ただし、喪失時60歳以上の者は上記にかかわらず同 1,000円換算。 ※ 算定期間は、その会社で厚生年金保険の被保険者となった時点(入社時)から起算。
同 年 金 として受取る要件		算定期間(※上記参照) 15年以上
年金としての受給期間		最長 20年保証 (65歳受給開始から85歳到達まで) ※ 資格喪失(加入範囲から外れた)後も、同じ実施事業所に継続勤務している者に限り 繰下げて(実際の退職時に)受給が可能 (80歳以降は、5年保証有期年金) ◎ 支給途中の一括受取りも可能。死亡時は、遺族一時金をご遺族に。

☺ ご興味あれば、ぜひ下記まで お気軽にお問い合わせください ☺
『しっかり貯まる企業年金®』事務局 【全国ビジネス企業年金基金: <https://www.nenkin-kikin.jp/nmpf/>】
〒700-0985 岡山市北区厚生町3-1-15 岡山商工会議所ビル2F
☎: 0120-11-4830
【東京事務所 京都事務所】担当コンサルタントが ご相談にお伺いします。

業種・人数・地域は問いません

当基金は札幌商工会議所の会員です

企業年金を利用してますか？ しっかり貯まる企業年金®

当企業年金は、

自己資本比率30%
積立比率140%の
健全経営

利息
1.2%以上
を保証

オリジナル 利益還元による!!
只今、掛金引下げ期間中
★ 積立額は1ポイント⇒1,000円のまま!
なんと
掛金は、2パーセント引き!!
《通常掛金 ポイント@1,000円が 今なら@980円!!》
期間:2028年3月掛金まで

経営者も70歳
まで加入可能

役員掛金 全額が損金
(従業員の15倍まで)

事業所ごとに
掛金表をご相談

月掛表 1,000 円単位～

運営52年以上
上場企業2社を含め
20,000人以上が加入

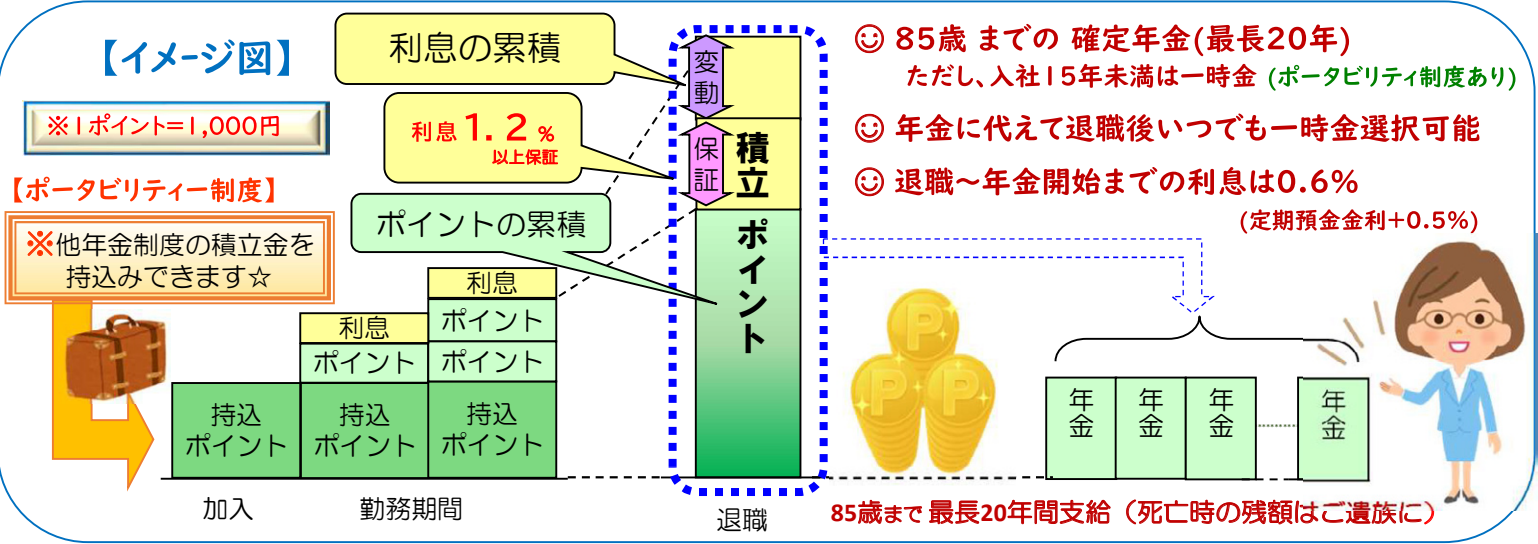
事務費掛金
原則ゼロ

制度導入 費用ゼロ

各人別口座なので
少子高齢化関係なし

転職先への移換や
受入OK

事業所脱退も自由



☺ ご存知ですか？ 企業年金は財政健全性が大事です!! しっかり安全確認を！ ☺

◎ 当基金は、企業年金選んで重要となる財政健全性(積立比率の高さ)に 自信があります!!

★ 確定給付企業年金法では 積立比率が100% (1.00) を下回ると、事業主に補填掛金の義務が生じ、事業所脱退や解散時には一括補填金が必要な基金もあるため、財政健全性にはご注意ください。

特別プログラムのご案内

プレスリリース 半年間3件まで 無償配信

【ご利用条件 1】 PR TIMESを未利用の企業・団体・個人事業主。なお、代理店を通じた利用はカウントされません。
※登録いただけない業種・業態もございます。(https://prtimes.jp/magazine/acceptability-standard/)

【ご利用条件 2】 札幌商工会議所の会員であること

「PR TIMES」でリリース配信を
お客様が希望する日から6ヶ月間、
3件まで無償で配信できます。

6ヶ月間経過後、あるいは3件ご利用した後は自動的に
従量課金(1件30,000円[税別])に切り替わりますが、
そのまま使わなければ費用はかかりません。

お申込みフロー

※数日間程度お時間を要します

01 専用フォーム <https://prtimes.jp/main/registcorp/tieup/sapporos>

※上記以外の申込フォームから申し込まれた場合、有償になりますのでご注意ください。

へアクセス



02 フォームに必須事項、紹介元/担当者名欄には「札商ビジネスメール便」と入力

03 申込を確認後、プログラム適用を承認

04 PR TIMESで企業審査(当社からメールで問い合わせをする場合があります。)

05 審査完了後、案内メールにお客様管理画面※のログイン専用URLに記載

06 案内メール記載の本登録用URLをクリック

07 本登録後、管理画面での入力・配信可能に

※審査完了後、お客様である事業者様ごとに開設される入力・配信用の専用ページ



【ご確認・注意事項】

- プレスリリースは報道機関に対してニュースの素材を提供するものです。ご利用事業者様の「新しい情報」が対象となりますので、同一内容の再告知や1ヶ月を超えた前の出来事、自社および自社製品の紹介のみ、ではご利用いただけません。
- ※配信できる基準(掲載基準)は <https://prtimes.jp/> の最下部「プレスリリース掲載基準」をご覧ください
- 当社サービスの内容や料金体系、本プログラムの内容は、弊社の都合により、事前の通知なく内容を変更または中止させていただく場合がございます。
- 有償の営業契約、スタートアップチャレンジ、または他の無償プログラム(特別プラン)との併用はできません。

●無料サービス説明会・テンプレート等のご提供

サービス説明会[参加無料]

「PR TIMES」のサービス概要や
基本の利用方法についてお伝えする説明会です。



PR TIMES MAGAZINE

プレスリリースのノウハウやテンプレートなどを無料で提供しています。
トップページからサービス説明会のご案内もございます。



●各種お問い合わせについてはこちら

お客様向け管理画面の
操作等について

TEL:03-6625-4684

(受付時間 午前10時～午後6時)

その他プログラム(特別プラン)
利用について

TEL:03-6625-4876

(受付時間 午前10時～午後6時)

メールでのお問い合わせはこちら
mark@prtimes.co.jp

WEBフォームはこちら



プレスリリース配信サービス

PR TIMES

PR TIMESは国内シェアNo.1のプレスリリース配信サービスです。
プレスリリースの魅力を最大限引き出し、企業・団体の情報を広めます。



※プレスリリースは、事業者様自ら文章と画像(動画)を作成いただき、管理画面の操作を行っていただきます。

プレスリリースとは

企業や組織などが発表する公式文書のことです。報道機関、メディアに向けて記事や番組にしてもらうことを期待して発表するもので、今までに発表・公開がされていなかった新規の情報が含まれていることが前提となります。

報道機関(メディア)へお届け

1万超の媒体から
300まで送り先
(メディアリスト)を選べる



テレビ



新聞



雑誌



WEB



プレスリリースが
ニュース検索でも
表示される

プレスリリースサイト PR TIMES に掲載

有名ウェブサイトへ転載

全国紙/地方紙/ポータルサイト
雑誌/テレビ/ウェブニュース…

個人から個人へ
SNSを通じて広がることも

PR TIMES
公式SNSで発信



月間PV1億を
超えるサイトも

PR TIMESが 選ばれる理由



サービス概要など
詳しくはこちら



※1 2023年2月自社調べ、「利用企業社数」とは、過去にサービスを利用した実績がある社数の累計を指します。国内主要プレスリリース配信サービス5社と比較。他社データは、2023年2月時点で開示している情報より取得。
※2 2023年2月自社調べ、「サイト閲覧数」とは、配信されたプレスリリースが表示されるサイトにおける、2023年1月の月間のサイト閲覧数を指します。国内主要プレスリリース配信サービス5社と比較。サイト閲覧数は自社計で、Similarwebを用いて推定、比較を実施。
※3 2023年2月自社調べ、「提携メディア数」とは、登録したプレスリリース情報を原文のまま掲載することが可能なメディアの件数を指します。国内主要プレスリリース配信サービス5社と比較。他社データは、2023年2月時点で開示している情報より取得。

※データ・実績はいずれも2023年3月現在

広報・PR ウェビナー(参加無料)



元大手百貨店の敏腕広報が語る

地域企業に必要なPR・プレスリリース
～愛知のカフェチェーンから
少年野球まで変える「力」～

2.29 木 14:30～15:45

株式会社Wo-one 代表
犬飼奈津子 氏

詳細
・申込



<https://tayori.com/f/240229w/>

特別プログラムをご用意しております。詳しくは裏面をご確認ください。 >>



株式会社すみかは「学校にもう1つの居場所を作り、『想像以上の自分』に出会う機会を作る。」をミッションに掲げ、企業と学校を繋ぎ、大人と子どもの対話の場を作ることを事業としています。年間の利用生徒1,600人以上・導入企業40社以上のノウハウを活かし、これからキャリアを切り開く中高生の背中を押し、企業が生徒・地域社会・従業員との繋がりを深められるようなサポートをしています。

2024 年、パートナー企業募集！

高校生を対象とした進路相談・課題解決・探究学習など多様な大人と出会う機会、心動かす体験と一緒にしていただけるパートナー企業を募集しております。コースは選べる2種類、様々な用途にご活用いただくことが可能です。

採用の種まき

高校生に、業界や会社の魅力をアピール可能です。

人材育成

将来リーダー候補の若手社員の成功体験に。

ブランディング

メディア露出増加
社内外のイメージアップに。

課題探究プログラム -inori-

- 概要 -

高校生が貴社の課題を解決するプランを提案いたします。社員が中高生に事業内容やミッションを語ることで、会社や自らの成長を考えるきっかけとなり、自社理解やリーダーシップ力の向上が期待できます。

2024年3月31日までの
期間限定価格 : 30 万円 (税抜) → **25 万円 (税抜)** / 回

子どもの未来応援パートナー制度 -mirai-

- 概要 -

弊社が提携している学校が取り組むキャリア教育や探究学習をサポートできる制度。子どもに「本物に触れる」機会を提供し、何度も事業について伝える中で、会社のことを熱く語れる人材を育てます。高校生インターンの募集も可能です。

2024年3月31日までの
期間限定価格 : 24 万円 (税抜) → **20 万円 (税抜)** / 回

※ 両プランセットはさらに割引率UP！40万 (税抜) / 回で2つのプログラムをサポートさせていただきます。



まずはお気軽に
ご相談ください！

株式会社すみか

検索

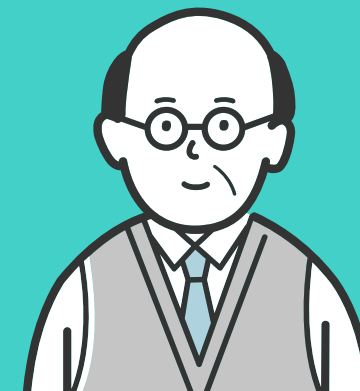
TEL 070-1466-9232

<https://sumika-edu.com/service-company>



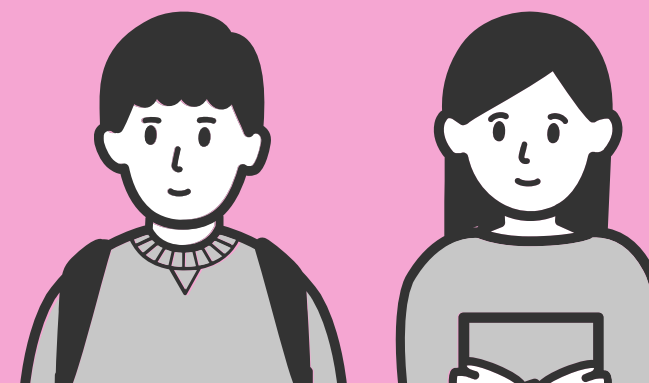
うちの会社も

もっと地元の役に立ちたいな。。。



！

企業×高校生しませんか？



「株式会社すみか」から、教育CSRのご提案。

地域社会との繋がりを深め、一緒に未来を育てていきたいとお考えの企業様へ、企業が学校と連携し中高生のキャリアサポートを行う、教育CSRはいいかがでしょうか？
企業と生徒の対話の場を作り、参加した全ての方がその後のキャリアにより一層の誇りと自信を持てるようになることが、株式会社すみかの願いです。

