

# 会社概要

## ご挨拶

当社は、建設サービス業のプロフェッショナル集団として主に国、北海道、市町村の業務および建設現場において、高度な知識と経験からお客様にアドバイス出来るコンサルタントを目指してまいりました。

近年は、生産性・労働環境の改善が求められ、労働人口が減少する中で、次世代の技術者育成を支援しつつ、より効率的かつ環境に配慮した設計・施工が求められています。このような中で技術士をはじめ、多くの有資格者が多岐にわたる視点からバックアップできる体制を整えております。どうぞ私たちを活用して頂き、円滑な建設にお役立てください。



代表取締役 菊田 寛

## 経営理念

私たちは  
卓越した技術力と熱意とチャレンジ精神で  
社会基盤整備をコンサルティングすることで社会に貢献します。

## 有資格者

- ◆技術士 総合技術監理部門  
[道路]、[施工計画、施工設備及び積算]、[建設環境]、[地質]  
建設部門  
[道路]、[施工計画、施工設備及び積算]、[土質及び基礎]、[建設環境]  
環境部門  
[環境測定]  
農業部門  
[農業土木]  
森林部門  
[森林土木]  
応用理学部門  
[地質]
- ◆技術士補 建設部門
- ◆RCCM [道路]、[土質及び基礎]、[施工計画、施工設備及び積算]、[建設環境]  
[鋼構造及びコンクリート]、[河川砂防]
- ◆測量士、測量士補
- ◆地質調査技士 [現場技術・管理部門]、[土壌・地下水汚染部門]
- ◆地質情報管理士
- ◆環境計量士 [濃度]、[騒音振動]
- ◆公害防止管理者 [水質関係第1種]、[騒音・振動関係]
- ◆土壌汚染調査技術管理者
- ◆2級ピオトープ計画管理士、施工管理士
- ◆補償業務管理士 [事業損失部門]、[物件部門]、[営業補償・特殊補償部門]
- ◆補償業務管理者 [土地調査部門]
- ◆2級建築士
- ◆林業技士 [林業経営部門]、[森林評価部門]

- ◆1級土木施工管理技士
- ◆1級造園施工管理技士
- ◆1級管工事施工管理技士
- ◆第一種・二種作業環境測定士
- ◆非破壊技術者 [溶剤除去性浸透探傷検査レベル1 (PD1)]
- ◆非破壊技術者 [超音波探傷試験レベル2 (UT2)]
- ◆コンクリート診断士
- ◆コンクリート構造物の配筋探査技術者
- ◆コンクリート強度推定非破壊試験 (超音波法)
- ◆コンクリート強度推定破壊試験 (ボス供試体の作成方法及び試験方法)
- ◆石綿作業主任者
- ◆建築物石綿含有建材調査者 [特定]、[一般]
- ◆石綿調査診断士、アスベスト診断士
- ◆日本作業環境測定協会主催  
[建材中のアスベスト定性分析技能試験 (技術者対象) 合格]  
[建材中のアスベスト分析 評価区分1 (JIS A1481-1による方法)]  
[石綿繊維の計数技術 (評価区分4) Aランク]
- ◆土木設計技士
- ◆道路防災エキスパート
- ◆道路橋点検士
- ◆鉛作業主任者
- ◆特定化学物質等作業主任者
- ◆気象予報士

## 人材募集

会社の永続、お客様からの信頼、社員と家族の幸福、  
技術革新を経営方針とし、  
熱意とチャレンジ精神をもって成長する会社です。  
当社の理念や方針、活動に共感して下さる活力ある人材を求めています。  
私たちと一緒に働きませんか？



## 社会貢献

地域イベントや教育機関への協力により豊かな地域社会を目指します。



ゴミ拾いボランティア活動



インターンシップ



旭山動物園 親子ボランティア



科学館サイバル 測量体験学習



# 株式会社 コンストラクションサポート 藤井

- 本 社 〒070-0010 旭川市大雪通8丁目508番地  
TEL: [代表] 0166-27-0789 / FAX: 0166-26-3239  
[営業] 0166-73-8932
- 札幌支店 〒003-0022 札幌市白石区南郷通1丁目南4番12号  
TEL: 011-826-6163 / FAX: 011-826-6549

# 株式会社 CONSAPOFUJII コンストラクション サポート 藤井

## 登録・許可

- 建設コンサルタント [道路・建設環境・農業土木・森林土木]
- 測量業
- 計量証明事業 [振動加速度レベル]
- 計量証明事業 [音圧レベル]
- 計量証明事業 [濃度]
- 土壌汚染対策法指定調査機関
- 補償コンサルタント [物件・事業損失・土地調査]
- 労働者派遣事業
- 二級建築士事務所
- 地質調査業
- 作業環境測定機関

建設現場をトータルサポート



工事	馬番音調査
工種	取扱い
撮影月日	
位置	〇 m 振動調査
設計寸法	
実測寸法	大型ブレイカ
立会監督	

## 設計

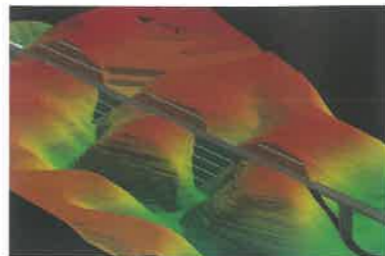
主に道路および道路構造物設計を行います。施工図面の修正、工事用道路の設計なども行います。



富良野交差点設計



サロベツ原野木道設計



3D 路線設計

## 測量

基準点測量・路線測量・用地測量・起工測量などを行います。



用地境界測量



基準点測量



空中写真撮影（ドローン）

## 計量証明事業、土壌汚染対策法指定調査機関

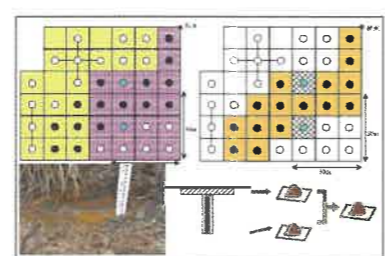
水質・振動・騒音調査、土壌汚染状況調査などを行います。



騒音・振動調査



水質調査



土壌汚染状況調査

## 補償コンサルタント

事業損失調査（家屋調査・井戸調査など）、立木調査などを行います。



家屋調査



井戸調査



立木調査（森林資源調査）

## 点検

道路附属物、道路構造物、防災点検、橋梁点検、地すべり施設点検などを行います。



道路附属物点検



橋梁点検



カルバート点検

## 施工管理試験

平板載荷試験・土質試験・施工管理試験などを行います。



平板載荷試験



現場密度試験



土の粒度試験（ふるい分析）

## 非破壊試験・微破壊試験

超音波などを用いて検査を行います。



鉄筋レーダ探査



超音波探傷検査



超音波強度測定

## 地質調査業

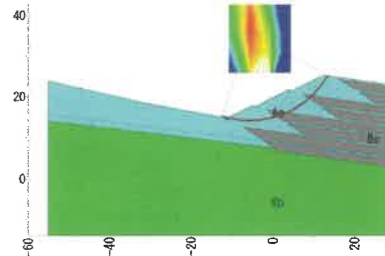
ボーリング、各種サウンディング、地質調査解析、地下水調査などを行います。



ボーリング調査



地下水調査



地質解析

## 森林土木

治山施設や林道等林内路網施設の計画調査・測量設計などを行います。



治山（床固工）



林道（林業専用道）



林道橋梁塗膜調査

## アスベスト調査・分析

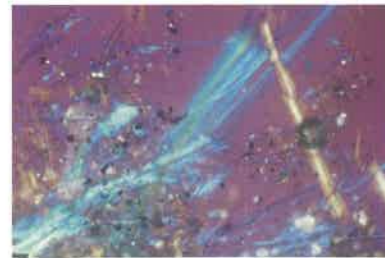
アスベスト調査・分析などを行います。



アスベスト調査



アスベスト分析



偏光顕微鏡写真

## 施工に関する

# Q & A

施工中にトラブルが発生しても  
コンサポ藤井なら解決策を提案致します。

- ① 施工計画書に試験・検査の方針を書きたいけど…
  - ① 試験・検査の実施方針・計画書の作成をお手伝いさせていただきます。
- ② 現場近くに家がある。工事の影響は出ないかな…？
  - ① 騒音・振動調査、家屋調査、井戸調査を実施すれば安心です。
- ③ 構造物や建築物の基礎地盤の強度は大丈夫かな…？
  - ① ボーリング調査、平板載荷、サウンディングから最適案を提案します。

施工に関するご相談・お問い合わせは  
**0166-27-0789**

メールからは [consport@cocoa.ocn.ne.jp](mailto:consport@cocoa.ocn.ne.jp)  
詳細はWEBでもご確認できます。  
<https://consport.co.jp/>

