

SAFETY **AND** HAPPINESS.

いつも安心と笑顔を。



55th
SINCE 1967

TOKO KOEI

WORKS

配電工の主な仕事内容

01 電柱を建てる

配電線の建設は電柱を建てることから始まります。「建柱車」という車両を用い、「オーガ」と呼ばれるドリルで地面に穴を掘り電柱を建てます。



02 電線を張る

電柱に直接昇ったり、「高所作業車」という車両に乗って電線を張ります。既に張ってある電線を新しい電線や太い電線に張り替える工事も行います。



03 機器を取り付ける

電気を送るために必要な変圧器などの機器を電柱に取り付け、電線と接続します。既に取り付けてある機器を取り替える工事も行います。



other works

災害復旧

自然災害などによる停電を解消するのも電気工事会社の大切な仕事のひとつです。災害復旧後は現場周辺の住民たちから「電気を復旧してくれて、ありがとう！」と直接感謝されることもあります。灯りを安定して提供することが皆さんの安心と笑顔を守ることに繋がり、やりがいと誇りを感じられる責任ある仕事です。



RECRUITMENT DATA

東光工栄のデータ

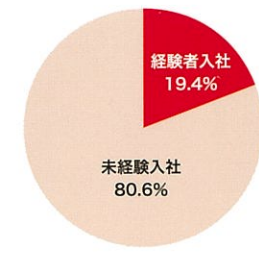


お仕事動画▶

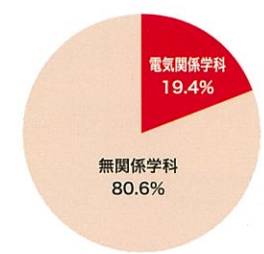
現場スタッフ平均年齢
38.6歳
(2023年6月)

創業から
55年以上

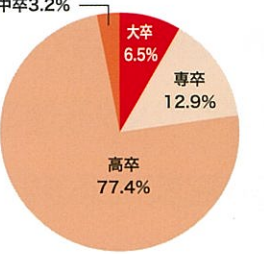
現場スタッフの約8割は未経験スタート!



約8割は普通科などの電気に関係ない学科卒業



現場スタッフの約8割は高卒就職者



未経験からでも、学科や学歴にこだわらずに活躍できる!

先輩社員インタビュー

Interview 01

後藤さん 電気工事 入社9年目

■ 選んだ理由

生活に欠かせない「電気」を、地域の方々に運ぶ仕事に魅力を感じた為東光工栄に入社を決めました。

■ 入社してよかったこと、学んだこと

学校卒業して社会経験がなかった自分に色々学ばせてもらったことです。未経験からのスタートだったため、最初は右も左も分かりませんでした。経験を積むことで仕事全体の流れをつかんでいきました。その後、高所作業車やダンプ、クレーン車など色々な車両の運転手を任せてもらい、仕事の幅や役割も広げられ成長してこれたと思います。



Interview 02

中村さん 電気工事 入社5年目

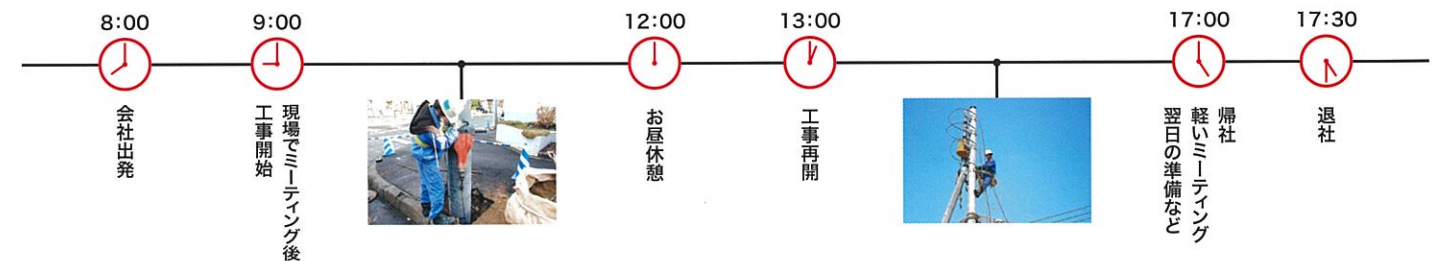
■ 入社してよかったこと、学んだこと

様々な年齢層のメンバーが在籍している為、年上・先輩・後輩などコミュニケーションをとる機会が多いので年関係なく会話をする事ができるようになり、コミュニケーション能力が向上したと思います。さらに電気への興味や知識が増え、社会貢献を実感する事ができます。



※2023年6月時点

1日のタイムスケジュール ※一例



社員教育

充実した研修体制により、専門職の知識・技術を磨いていきます。

経験年数に応じた研修

- 1年目: 新入社員研修、若年層研修、体験型研修
- 2年目: 新入社員補修研修、若年層研修、体験型研修
- 3年目: 若年層研修、体験型研修
- 4年目以降: 体験型研修、中堅社員研修、班長研修など...

特別教育・安全衛生教育等の研修

- 電気取扱業務に係る特別教育(低圧・高圧又は特別高圧)
- 巻上げ機の運転業務に係る特別教育
- 電気工事作業指揮者に対する安全教育
- 玉掛け技能講習修了者安全衛生教育
- 振動工具(チェーンソー以外)取扱作業安全衛生教育など...

くらし
生活を、未来を、つくる。

電気は、必要不可欠なエネルギー。いつも安心して、笑顔の絶えない生活を送ってほしい。
そんな大きな使命をもとに、重要なライフラインのインフラを支える、やりがいのある仕事です。
東光工業は半世紀以上にわたり、電気工事を通じて北海道の生活(くらし)を支える施工会社です。



くらし つく
電気を生活に届けるため施工る。

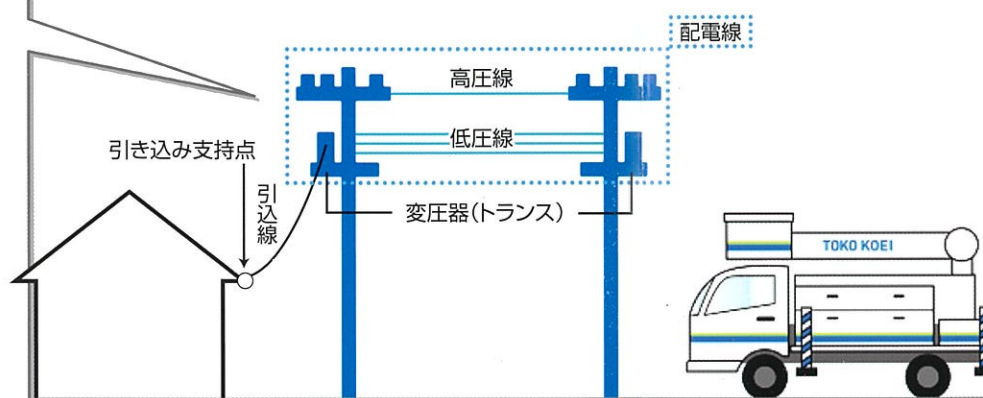
電気を届けるためには電線や電柱が必要です。この配電線網の工事が東光工業のメイン事業です。

架空配電工事

高さ10~15mの架空電線や電柱上部にある機器の設置・撤去工事

[主な仕事]

高圧電線・低圧電線の新設・撤去・張替え、電線から建物に電気を繋ぐ引込線の新設・撤去・張替え、変圧器(トランス)・開閉器などの柱上機器の新設・撤去・揚替え、電線の混触を樹木や建物から防ぐために設置する防護管の取付・取外し、電柱に取付られている広告看板の取付・取外し



建柱工事

電柱の新設・撤去工事

[主な仕事]

電柱の新設・撤去・建替え、電柱が張力によって倒れないために張る支線の新設・撤去、掘削箇所を対象とした埋設物(ガス管・水道管など)の有無確認、電柱根本周辺の舗装・整地



ヒト プロ つく
人間と職人を創る。

誰もが知識・技術も無い未経験からのスタート。時間をかけてじっくり育てます。

[TOKO社員が持つべき価値観]



行動指針である価値観を礎に、成長してゆけるよう人材を育てます。



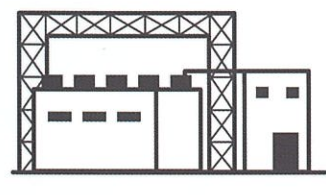
電気がお客様に届くまで



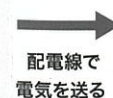
発電所で電気を作る



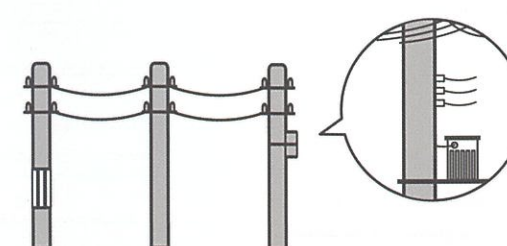
送電線で電気を送る



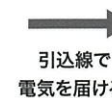
変電所で電圧を下げる



配電線で電気を送る



柱上変圧器で電圧を下げる



引込線で電気を届ける



ライフラインの提供



LINEアカウント▲

一緒に働くメンバー
大募集!!

PROFILE

沿革 ———— 1967(昭和42)年 / 東光電気工事(株)内の(有)東光工事部より分離
 1979(昭和54)年 / 社屋を札幌市厚別区へ新築移転
 1997(平成 9)年 / 江別市西野幌に車両兼資材置場を開場
 2011(平成23)年 / 東日本大震災による災害復旧のため宮城県にて援助作業
 2013(平成25)年 / 台風26号による被害の復旧作業に従事
 2018(平成30)年 / 北海道胆振東部地震及び台風21号による停電等の災害復旧作業

会社概要 ———— 社 名 / 東光工業 株式会社
 設 立 / 1967(昭和42)年10月
 所 在 地 / 札幌市厚別区厚別東3条1丁目2-11
 代 表 者 / 岡川 眞
 事 業 内 容 / 電気工事(架空配電・建柱)、舗装工事、除雪・排雪作業、他



JR「新札幌」駅・地下鉄東西線「新さっぽろ」駅 徒歩8分
駐車場完備



東光工業株式会社

TEL:011-897-5727 / FAX:011-898-3097
info@toko-koei.com



ホームページ▲