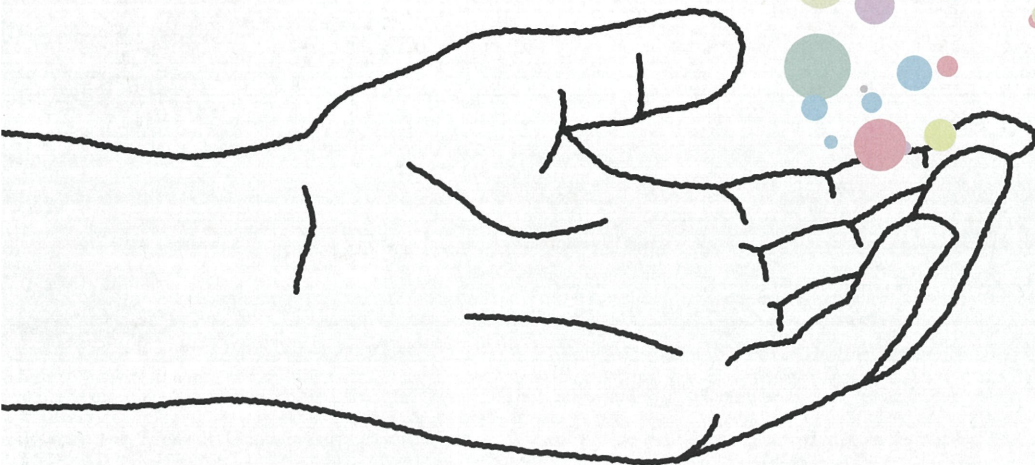




Creating the Future

確かな技術で地域の未来をデザインする



河川・砂防

自然災害から街を安全にする



河川整備計画・河道設計／護岸・水制および魚道設計
水文統計解析・洪水流出解析／治水経済調査
取水堰・樋門・樋管設計／堤防質的整備
氾濫シミュレーション／河床変動解析
砂防施設設計／砂防堰堤・流木止設計
土石流危険渓流調査／急傾斜地崩壊防止施設
調査設計

道路

快適で住みやすい街を作る



道路予備・詳細設計／橋梁予備・詳細設計
橋梁及びコンクリート構造物の点検・診断
補修設計／維持管理計画の策定
函渠・擁壁等の道路構造物の予備・詳細設計
法面予備・詳細設計／公園
スポーツ・レクリエーション施設の設計・実施設計

7つの技術分野

Technical Field

地域に根差した建設コンサルタント

として7つの専門分野プラス1で

地域と未来の環境づくりに

貢献します

環境

生き物たちを守る



自然環境調査(動植物全般)／河川形態調査
河川環境についての定量的な評価
河畔林維持管理計画検討／外来種対策
貴重動物対策／貴重植物対策／多自然川づくり
環境DNA分析

測量

あらゆるものを正しく測る



基準点測量(基準点・水準点)
地形測量及び写真測量／用地測量(用地・管理等)
路線測量(道路・用排水路等)／河川測量
海洋調査(漁港・海岸)／UAV測量

空間情報

仕事や普段の暮らしを便利にする



3Dレーザー計測／3Dデータ作成
3Dプリンタ出力／地理空間解析
デザイン／ICT対応

建築補償

様々な建物をつくる・しらべる



用地補償調査(物件・事業損失・営業・特殊)
建築設計・監理／その他建築物に関する各種調査

地質

地盤の状態とメカニズムを解明する



土木・建築構造物の基礎地盤調査
斜面・法面の点検および調査／軟弱地盤解析
地下水調査・観測

プラス1

マスコットキャラクター
ワッコちゃん



ゼロカーボンへの挑戦



ゼロカーボン事業と太陽光発電やエコドライブ等
CO₂削減の取り組みを推進しています

多様なスキルを身に付けられる仕事！

K. N(水工部/2021年入社)

水工部では、河川構造物の設計を行っています。身近なものとしては護岸や樋門といった施設があげられ、洪水から人々の財産や生活を守る重要な施設になります。

私は、設計に必要な構造力学、水理学、地盤工学等の学術的な知識など工学分野の知識は乏しい状態で入社したため非常に不安でしたが、弊社には各分野のプロフェッショナル(先輩社員)がいて、業務を通して学べる環境が整っています。専門的な知識を修得することができますし、関係者との打ち合わせが多い仕事ですので、説明力や交渉力といったコミュニケーション能力を磨くことができます。

休日は北海道各地で釣りをしています。

現地調査や打合せなどの出張も多いので、仕事で見つけた河川や漁港に釣りに行くこともあり、仕事も趣味も充実した日々を送れています。



自分の技術力で動植物と人々の暮らしを豊かに！

M.T(河川環境部/2021年入社)

河川環境部では、河川や砂防施設の計画・設計、環境調査業務を行っており、このうち私は主に環境調査を担当しています。

環境調査は、工事施工箇所(対象は河川・砂防・道路など)の周辺に生育・生息する動植物や水質を調査し、工事影響および保全対策を検討・提案する業務です。調査や発注者との打合せにより、年間を通して出張機会が多くありますが、道内各地における地域特有の動植物を見れる機会も多々あります。

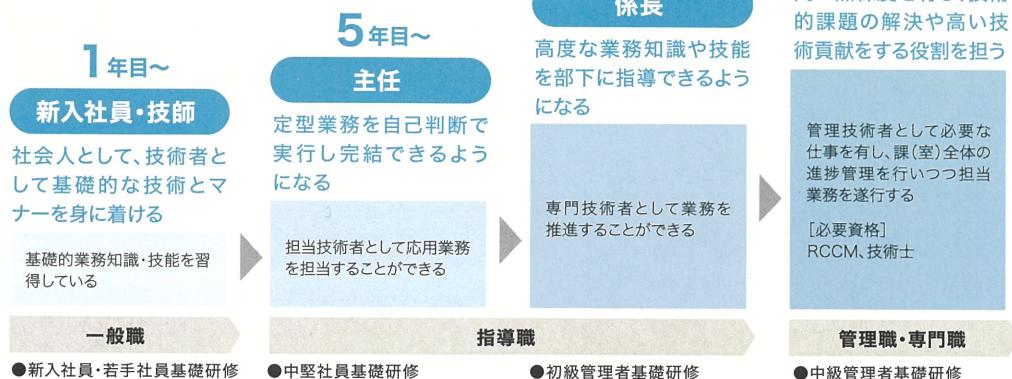
建設に関わる仕事は、環境保全とは真逆に感じる方もいるかもしれませんが、しかし、私は動植物がとても好きで大事にしたいからこそ、自分の技術力で保全したいという想いが強く、この仕事を選びました。同じ想いをお持ちの方、ぜひ一緒に、環境保全と建設工事の両立・調和を目指し、動植物と人々の暮らしを豊かにしましょう！



活躍する未来が見える！

キャリアステップ〈例〉

Career Step



研修システム

キャリアステップの年次に合わせて社内研修を実施しています。

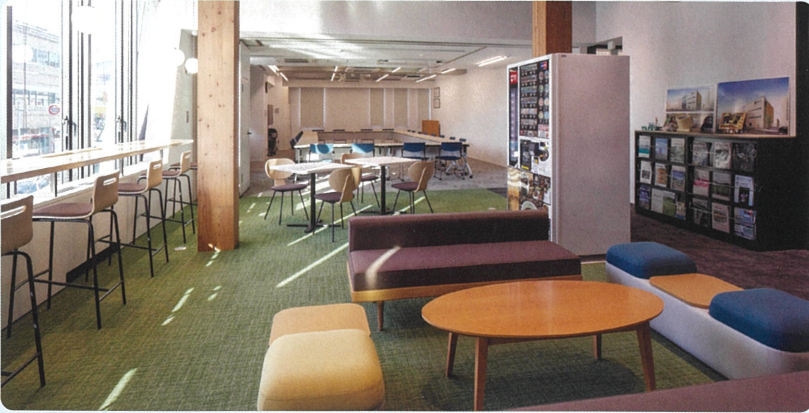


技術士などの資格取得のためのサポートも行っています。

自己研鑽のための研修会参加は積極的に応援します。

Office space

コミュニケーションが
豊かになる開放的な職場空間



社員が集うフリースペース
仕事の合間休憩や社員同士の交流、ワークスペースとして活用



BGMが流れる社内
自然と会話が生まれるくつろぎの空間です



完全フリーアドレスの営業部執務室
技術部は半固定・半フリー制で運用中



フッコちゃん
が聞いた

社員の声

北海道すべてが
フィールドです

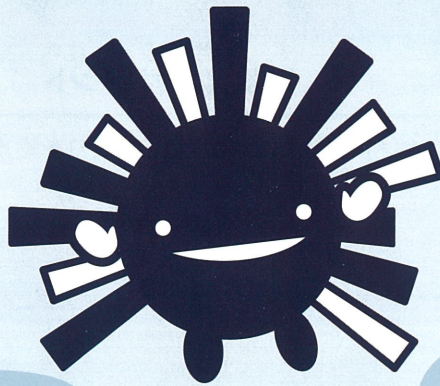
頼もしいプロフェッショナル
な先輩がたくさんいます

内業も外業もあり

イベントが充実!

新しいことに
チャレンジできます!

週休2日で
転勤なし



福利厚生

休日・休暇制度

完全週休二日制、有休休暇(時間有給あり)、
お盆休、年末年始休、結婚休暇、忌引休暇、
産前産後休暇、育児・介護休暇

働き方

在宅勤務、時差出勤制度あり

手当・待遇

通勤手当、住宅手当、賞与(年2回)+業績賞与、残業手当、家族手当、
資格手当(技術士、RCCMなど)、退職金制度
企業型確定拠出年金、奨学金返還支援、懇親会の費用補助の各種制度あり

社会保険

健康保険、雇用保険、厚生年金、労災保険

社内イベント

新年会、忘年会、社員旅行 など

実績と経験、確かな技術で地域の未来をデザインします



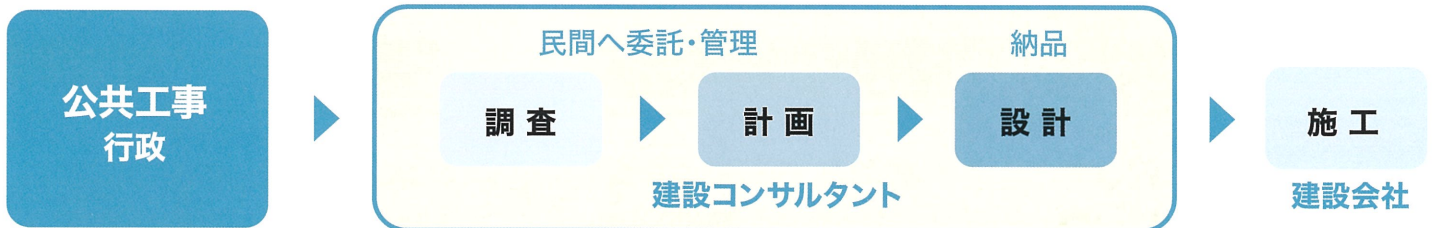
代表取締役社長 坂井 敦行

当社は、昭和39年(1964年)の設立以来、北海道に根ざした総合建設コンサルタントとして、地域住民の安全で安心な暮らしを守るべく、建設に関わる技術の向上に努めて参りました。

令和6年には60周年を迎え、組織を永續させるためにSDGsに取り組み、さらにESG問題に真摯に向き合いながら、ゼロカーボンを念頭においた高度な技術力を駆使して質の高い社会資本整備の構築に貢献していきたいと考えております。

社員一同、これからも「信ずるに足る自己を養え」を社是として自己研鑽に励み、この自然豊かな美しい北海道を後世まで残すために、常に環境に配慮した良質な成果品をご提供するよう努めて参ります。

建設コンサルタントとは？



建設コンサルタントは、安全で便利な暮らしを守る土台づくりを実現する技術者のプロ集団です

イベント

社外活動



和光会研修 in エスコンフィールド HOKKAIDO
和光会(親睦会)主催の社外活動イベントでエスコンフィールドへスタジアムツアーでは普段入ることのできないエリアも見学

社会貢献活動



清掃活動

2011年から参加しているアダプトプログラム(環境美化ボランティア活動)お揃いのベストを着て、歩道や河川沿いの清掃活動



会社概要

概要 代表取締役社長:坂井敦行
資本金:4000万円
従業員数:82名(2024年12月現在)

登録資格 測量業 第(15)-1057号(R2-9-7)
建設コンサルタント 建06 第386号(R06-10-01)
地質調査業 質05 第550号(R5-9-30)
補償コンサルタント 補06 第1580号(R06-7-01)
一級建築士事務所(石)3653号
土壌汚染対策法(平成14年法律 第53号)
指定番号 環2003-1-3009

沿革 1964年 7月 和光技研株式会社を創立
1964年12月 コンサルタント部門新設
1972年 1月 函館出張所開設
1974年 5月 釧路出張所開設
1994年 7月 創立30周年
2001年 8月 ISO9001/1994版 認証取得
2011年 7月 札幌市琴似へ本社移転(現在地)
2024年 5月 新社屋完成・移転
2024年 7月 創立60周年



環境に配慮した
地球にも社員にも優しい社屋です

2024年5月竣工

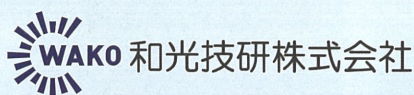
BELS認定取得(ZEB Ready)



自然エネルギーの活用



自家発電機(都市ガスエンジン)



本社
〒063-8507 札幌市西区琴似3条7丁目5番22号 TEL(代表):011-611-0206 FAX(代表):011-612-2092

函館営業所
〒041-0806 北海道函館市美原4丁目36番14号
TEL:0138-83-8272 FAX:0138-83-8273

釧路営業所
〒085-0061 釧路市芦野3丁目1番10号
TEL:0154-36-1271 FAX:0154-36-1272



webサイト



Instagram

<https://www.wako-giken.co.jp/>