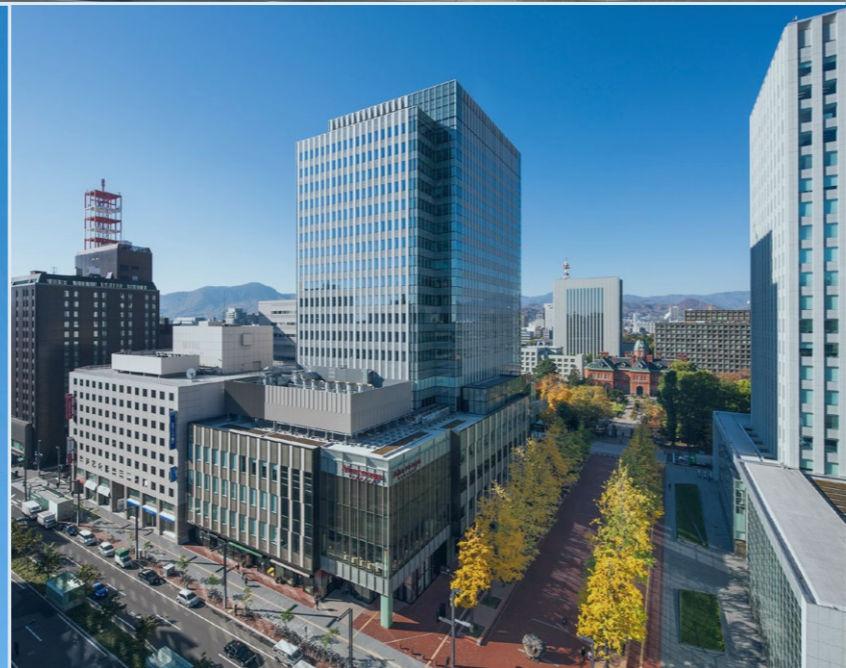


建築・鉄構で 未来を創造する

CREATING THE FUTURE
OF THE CITY.



INADAGUMI



さらなる飛躍を目指して

1962(昭和37)年に創業した稲田組は、とび工事の専門工事業を軸とした総合建設業へと成長し、幾多の困難を乗り越えて今日を迎えております。これもひとえに皆様方のお引き立て、ご指導、ご尽力の賜物と深く感謝申し上げます。

創業以来、常に「誠実をもって仕事に当たり、人との調和を大切に、安心・安全作業を徹底すること」をモットーにすべての工事に取り組んでまいりました。この精神は今後も変わることなく「安心・安全」をお届けする所存でございます。

建設業は社会基盤の整備という誇りある仕事である一方で、新規入職者の減少や高齢化等による従事者の減少、労働環境の改善等、多くの経営課題に直面しております。これらの課題解消に向けてさらに体質改善を図るとともに、若年従事者の教育や育成に力を入れ、生産性の向上、安全確保や品質確保を迫り、活力と魅力ある企業づくりに取り組んでまいります。

北海道では、新しい産業基盤の整備や地域再開発等が進められております。弊社も100周年に向けてさらなる飛躍をするために、従業員が一丸となって邁進する所存でございますので、今後とも皆様方の一層のご指導・ご鞭撻を賜りますようお願い申し上げます。

株式会社 稲田組
代表取締役社長 中塚 佳愛

会社概要

創 業	1962年9月
代 表 者	中塚 佳愛
資 本 金	6,000万円
営 業 種 目	設計企画管理・建築工事・土木工事・とび土工事・鋼構造物工事・舗装工事・橋梁架設工事・杭基礎工事・解体工事
許 可 登 録	令和3年5月15日 北海道知事許可(特-3)石 第00030号 1級建築士登録 北海道知事登録(石)第2132号

経営理念

私たちは建設事業を通して、
お客様からの信頼と共感を得ることを第一とし、
社会の発展に貢献するとともに
社員の働きがいを実感できる企業を目指します。

業務内容

鉄構部[鉄骨・とび工事]

創業以来、鉄骨建方専門工事業として道内外の大型工事を請け負ってきました。鉄構部の業務は、高レベルかつ安全で確実な施工が求められます。稲田組では部門直轄の経験豊かなとび工を率いて、施工計画、施工管理の実践、安全管理の徹底を図り、お取引先様のニーズに迅速に対応できる体制を築いてまいりました。

建設業界では、工業化・機械化などの技術革新が飛躍的に進んでいますが、超高層ビルの建設には高度な技術と技能を持つとび工

の存在が欠かせません。そのような中で、大規模な構造物を構築していくという仕事に誇りを持ちながら、若い人材を含む技術と技能に長けた職人たちがプロフェッショナル集団として活躍しています。



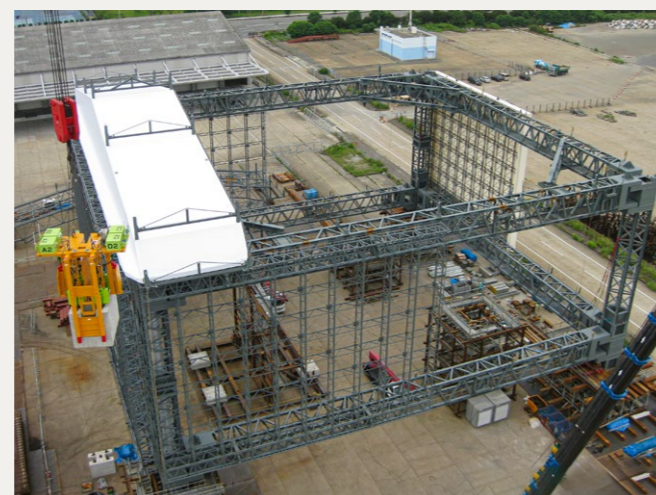
建築部[建築一式工事]

とび工事という専門工事業者である稲田組は、1975(昭和50)年に建築工事部門を立ち上げ、札幌市・各官庁指定業者や一級建築士事務所としても登録し、総合建設業として事業を拡張してきました。店舗や商業施設、マンションなどの新築工事を手がけるとともに、官庁関連の建築一式工事を積極的に受注・施工し、業務展開を進めています。次世代に受け継がれる社会形成のために業務分野を広げ、実績を重ねることで、企業としてのさらなる経験値と技術力の向上につなげています。

災害復興にも貢献

近年多発している自然災害発生時に、迅速な復旧作業を行うことで地域の安心・安全を守っています。平成23年に発生した東日本大震災後の福島原子力発電所のカバーリング工事や宮城県でのJX震災復旧工事に従事したほか、平成30年に発生した北海道胆振東部地震後には新千歳空港内の復旧工事等も担いました。

また弊社は札幌市の災害防止協力会と防災協定を締結しており、緊急時の支援体制を含めたネットワークづくりに積極的に取り組んでいます。



福島原子力発電所での工事の様子

MUKAI GROUP

株式会社 稲田組

<https://www.inadagumi.jp>



本社

〒062-0020
北海道札幌市豊平区月寒中央通3丁目1-10
TEL 011-851-6586 FAX 011-852-1294

資材センター

〒061-1270 北海道北広島市大曲771-12



施工実績：鉄構部



札幌ドーム(札幌市豊平区)



泊原子力発電所(泊村)



JRタワー(札幌市中央区)



函館五稜郭タワー(函館市)



創世スクエア(札幌市中央区)



COCONO SUSUKINO(札幌市中央区)



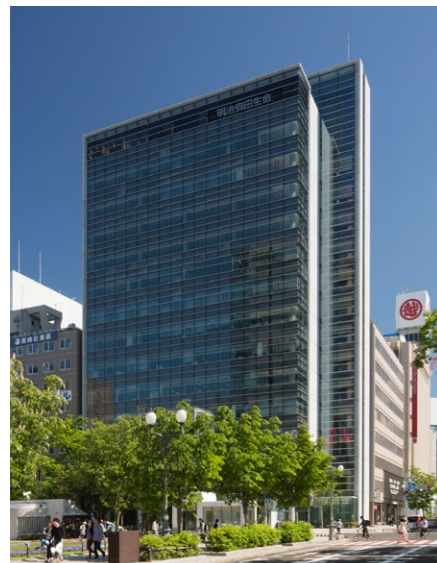
北海道新幹線・函館総合車両基地(北斗市)



赤れんがテラス(札幌市中央区)



新さっぽろ1街区(札幌市厚別区)



明治安田生命ビル(札幌市中央区)



国立アイヌ民族博物館(白老町)

施工実績：建築部

民間工事(店舗、マンション、アパート)



ジュビリー平岸(札幌市豊平区)



山弘プレイスII(札幌市手稲区)



ノルテブリッサ24ロード(札幌市北区)



やはたヤビル中島公園(札幌市中央区)



コンフォミア明日風(札幌市手稲区)

民間工事(医療・福祉施設)



アートチャイルドケア札幌二十四軒(札幌市西区)



ひらぎし環状通りクリニック(札幌市豊平区)



白石明日佳病院(札幌市白石区)



宮の沢明日佳病院(札幌市西区)

官庁工事



石狩川頭首工(月形町)



北海道手稲養護学校(札幌市手稲区)



平岡樹芸センター管理事務所(札幌市清田区)