

第39期
札幌商工会議所

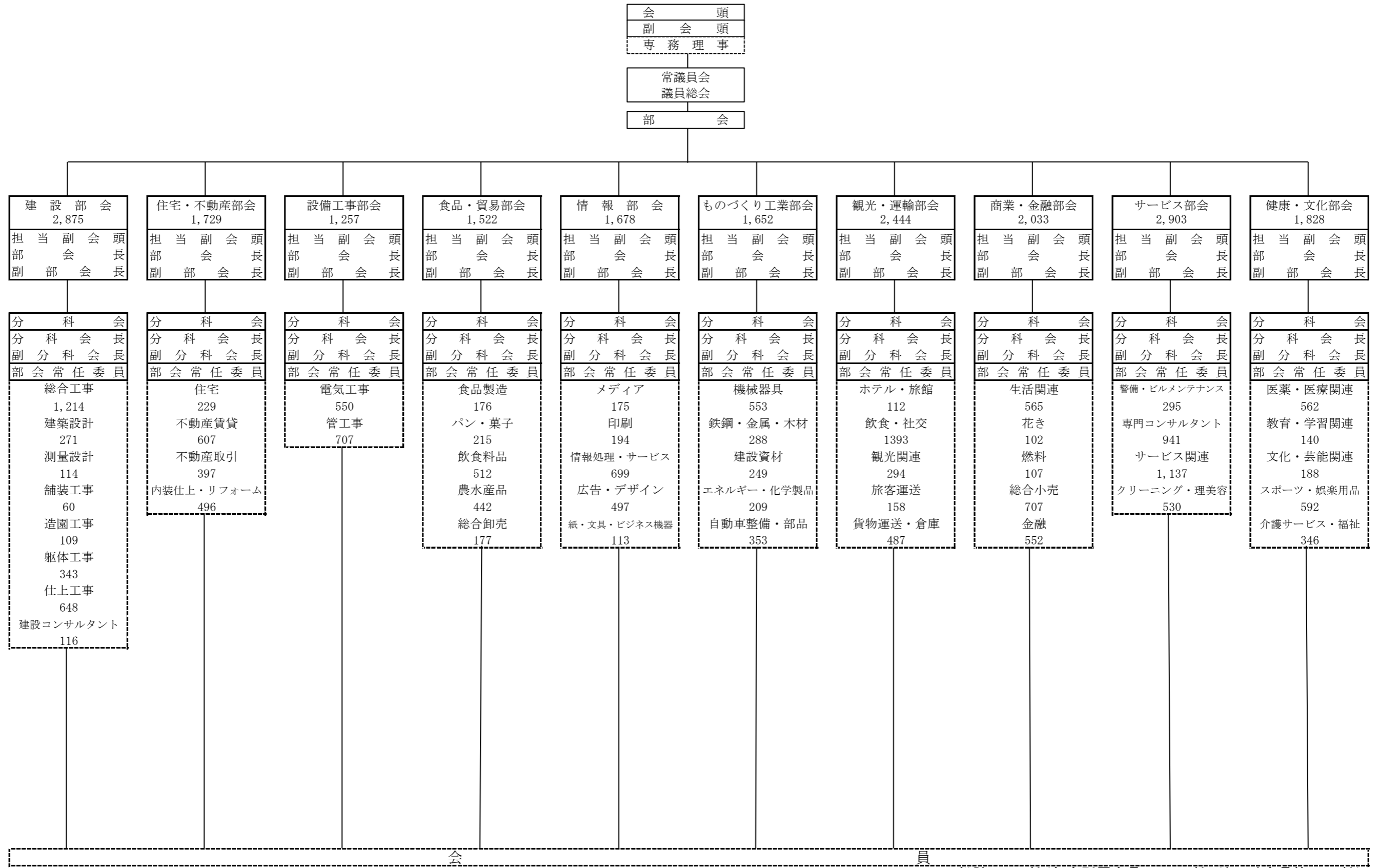
正副部会長・正副分科会長
名簿

令和8年1月

 札幌商工会議所

札幌商工会議所「部会・分科会」組織図

数字は令和7年12月1日現在所属会員数



総計20,803社(部会所属会員 19,921社、地区外会員等 882社)

部会担当副会頭

| 会社名・役職名・氏名 | 担 当 部 会 |
|---------------------------------------|---|
| 昭和交通 株式会社 取締役会長 加 藤 欽 也 | 住宅・不動産部会 商業・金融部会 サービス部会 |
| 道路工業 株式会社 代表取締役社長 中 田 隆 博 | 建設部会 設備工事部会 観光・運輸部会 |
| フルテック 株式会社 代表取締役会長CEO 古 野 重 幸 | 建設部会 設備工事部会 ものづくり工業部会 |
| マルスイホールディングス 株式会社 代表取締役社長 武 藤 修 | 食品・貿易部会 商業・金融部会 サービス部会 健康・文化部会 |
| 北都交通 株式会社 代表取締役社長 渡 邊 克 仁 | 食品・貿易部会 情報部会 観光・運輸部会 健康・文化部会 |
| 北海道ガス 株式会社 代表取締役社長 川 村 智 郷 | 住宅・不動産部会 情報部会 ものづくり工業部会 |

正副部会長

| 部 会 | | 会 社 名 | 役 職 名 | 氏 名 |
|-----------------------|-------|-----------------------------|---|-----------|
| 建 設 部 会 | 部 会 長 | (株) 藤 井 工 務 店 | 代表取締役社長 | 藤 井 公 人 |
| | 副部会長 | 北 土 建 設 (株) | 代表取締役社長 | 砂 田 英 俊 |
| | " | 北 海 航 測 (株) | 代表取締役社長 | 矢 橋 潤一郎 |
| | " | 丸 正 誠 伸 興 業 (株) | 代 表 取 締 役 | 熊 谷 誠 一 |
| | " | (株) 才 才 イ 工 務 店 | 代 表 取 締 役 | 大 井 貞 雄 |
| 住 宅 ・ 不 動 産 部 会 | 部 会 長 | (株) 藤 井 ビ ル | 代 表 取 締 役 | 藤 井 將 博 |
| | 副部会長 | (株) 札 幌 副 都 心 開 発 公 社 | 代表取締役社長 | 見 上 雄 一 |
| | " | 北 海 道 建 物 (株) | 代表取締役社長 | 齊 藤 勝 |
| | " | 新 日 本 計 画 (株) | 代 表 取 締 役 | 佐 藤 国 雄 |
| | " | (株) 郁 栄 | 代 表 取 締 役 | 東 和 宏 |
| 設 備 工 事 部 会 | 部 会 長 | 北 盛 電 設 (株) | 代表取締役社長 | 稲 津 亘 |
| | 副部会長 | (株) つ う け ん | 代表取締役社長 | 橘 川 龍 也 |
| | " | (株) 北 海 電 工 | 取締役 常務執行役員 | 山 上 祐 平 |
| | " | (株) 興 北 煖 房 工 業 所 | 代表取締役社長 | 里 中 雅 幸 |
| | " | 三 共 電 気 工 業 (株) | 代表取締役社長 | 萩 本 哲 夫 |
| 食 品 ・ 貿 易 部 会 | 部 会 長 | 札 幌 み ら い 中 央 青 果 (株) | 代表取締役会長 | 勇 崎 恒 宏 |
| | 副部会長 | (株) T O S H I N | 代 表 取 締 役 | 江 場 将 和 |
| | " | サ ッ ポ ロ ビ ー ル (株) 北 海 道 本 社 | <small>上席執行役員 北海道本社代表 兼 北 海 道 本 部 長</small> | 牧 野 成 寿 |
| | " | (株) ほ ん ま | 代表取締役社長 | 本 間 幹 英 |
| | " | (株) 丸 亀 | 代表取締役社長 | 若 月 裕 之 |
| 情 報 部 会 | 部 会 長 | (株) メ デ ィ ア ・ マ ジ ッ ク | 代 表 取 締 役 | 里 見 英 樹 |
| | 副部会長 | (株) ノ ヲ エ コ | 代表取締役社長 | 齊 藤 辰 夫 |
| | " | (株) 札 幌 メ ー ル サ ー ビ ス | 代 表 取 締 役 | 佐 々 木 裕 二 |
| | " | (株) 近 藤 商 會 | 代 表 取 締 役 | 宇 佐 美 徹 |
| | " | 北 海 道 テ レ ビ 放 送 (株) | 代表取締役社長 | 寺 内 達 郎 |

| 部 会 | | 会 社 名 | 役 職 名 | 氏 名 |
|-----------|---------|---|--|-------------|
| ものづくり工業部会 | 部 会 長 | (株) 北 日 本 自 動 車 共 販 | 代 表 取 締 役 社 長 | 近 藤 昇 |
| | 副 部 会 長 | 石 上 車 輛 (株) | 代 表 取 締 役 会 長 | 石 上 剛 |
| | 〃 | (株) 北 海 道 熱 供 給 公 社 | 代 表 取 締 役 社 長 | 近 藤 清 隆 |
| | 〃 | 阿 部 鋼 材 (株) | 代 表 取 締 役 社 長 | 阿 部 大 祐 |
| | 〃 | ナ ト リ (株) | 代 表 取 締 役 社 長 | 生 田 考 |
| 観光・運輸部会 | 部 会 長 | (株) グランビスタ ホテル&リゾート 札幌グランドホテル 札幌パークホテル | 取 締 役 北 海 道 事 業 部 門 管 掌 兼 統 括 総 支 配 人 | 前 田 廣 行 |
| | 副 部 会 長 | 北 海 道 中 央 バ ス (株) | 代 表 取 締 役 社 長 | 二 階 堂 恭 仁 |
| | 〃 | (株) イ ー ス ト ン | 代 表 取 締 役 社 長 | 大 山 泰 正 |
| | 〃 | 一 般 社 団 法 人 す す き の 観 光 協 会 | 会 長 | 大 島 昌 充 |
| | 〃 | ハートランドホールディングス(株) | 代 表 取 締 役 会 長 兼 社 長 | 蔦 井 孝 典 |
| 商業・金融部会 | 部 会 長 | (株) ニ ッ セ ン レ ン エ ス コ ー ト | 代 表 取 締 役 社 長 執 行 役 員 | 竹 田 淳 |
| | 副 部 会 長 | 札 幌 河 辺 石 油 (株) | 代 表 取 締 役 社 長 | 河 辺 善 一 |
| | 〃 | 北 海 道 火 災 共 済 協 同 組 合 | 理 事 長 | 小 林 一 清 |
| | 〃 | (株) 岩 井 信 六 商 店 | 代 表 取 締 役 社 長 | 岩 井 久 |
| | 〃 | (株) ヤ マ ダ リ ビ ン グ | 代 表 取 締 役 | 山 田 良 一 |
| サービス部会 | 部 会 長 | 北 幹 警 備 保 障 (株) | 代 表 取 締 役 社 長 | 秋 庭 征 富 |
| | 副 部 会 長 | 公 益 社 団 法 人 ス ト ー ン サ ー ク ル 頭 大 仏 霊 園 | 理 事 長 | 高 橋 敏 彦 |
| | 〃 | 税 理 士 法 人 知 野 ・ 寺 田 会 計 事 務 所 | 代 表 社 員 ・ 所 長 | 寺 田 昌 人 |
| | 〃 | (株) キ タ デ ン | 代 表 取 締 役 | 伏 木 進 |
| | 〃 | (株) 大 室 洗 染 所 | 代 表 取 締 役 | 大 室 昭 洋 |
| 健康・文化部会 | 部 会 長 | 医 療 法 人 タ ナ カ メ デ ィ カ ル 札 幌 田 中 病 院 | 理 事 | 田 中 誠 児 |
| | 副 部 会 長 | 北 武 総 業 (株) | 代 表 取 締 役 社 長 | 西 川 一 主 |
| | 〃 | (株) エ コ ノ ス | 代 表 取 締 役 社 長 | 長 谷 川 勝 也 |
| | 〃 | (有) E G G | 代 表 取 締 役 会 長 | き く ち 美 由 紀 |
| | 〃 | (株) K A R A D A c h i f f o n | 代 表 取 締 役 | 小 池 洋 次 |

正副分科会長

<建設部会>

| 分科会 | | 会社名 | 役職 | 氏名 |
|------|-------|--------------------|--------------|-------|
| 総合工事 | 分科会長 | 中定建設工業(株) | 代表取締役 | 中西光宏 |
| | 副分科会長 | 道建工事(株) | 代表取締役 | 長江一司 |
| | " | 光建工業(株) | 代表取締役 | 千葉建次 |
| | " | 一般社団法人札幌建設業協会 | 専務理事 | 宇野稔弘 |
| | " | (株)砂子組 | 代表取締役 専務執行役員 | 砂子晋太郎 |
| 建築設計 | 分科会長 | 一般社団法人北海道建築士事務所協会 | 札幌支部長 | 岡田幸生 |
| | 副分科会長 | (株)ASK北通中山設計 | 取締役会長 | 庄司雅美 |
| | " | (株)アクティ建築設計 | 代表取締役 | 田所裕司 |
| | " | (株)西村建築設計事務所 | 代表取締役 | 西村元 |
| | " | (株)アトリエブンク | 代表取締役社長 | 菅沼秀樹 |
| 測量設計 | 分科会長 | (株)エル技術コンサルタント | 代表取締役社長 | 深見実男 |
| | 副分科会長 | (株)モリ技術コンサル | 代表取締役 | 榎憲房 |
| | " | 北盟測量(株) | 代表取締役 | 吉田泰史 |
| | " | 日測技研(株) | 代表取締役社長 | 木村直樹 |
| | " | (株)佐川測量社 | 代表取締役 | 佐川弘一 |
| 舗装工事 | 分科会長 | 秋津道路(株) | 代表取締役社長 | 渡辺慶人 |
| | 副分科会長 | (株)北舗 | 代表取締役 | 高荷三千雄 |
| | " | 一般社団法人北海道舗装事業協会 | 専務理事 | 林華奈子 |
| | " | 北央道路工業(株) | 代表取締役社長 | 鈴木善人 |
| | " | 大同舗道(株) | 代表取締役社長 | 金子立一 |
| 造園工事 | 分科会長 | (株)園建 | 代表取締役 | 嘉屋幸浩 |
| | 副分科会長 | (株)四宮造園 | 代表取締役社長 | 四宮繁 |
| | " | (株)ジ一ア一ト | 代表取締役 | 奥内尚史 |
| | " | (株)南香園 | 代表取締役 | 廣部修平 |
| | " | 一般社団法人北海道造園緑化建設業協会 | 常務理事 | 稲田晃一 |
| 躯体工事 | 分科会長 | (株)広島組 | 代表取締役 | 広島俊行 |
| | 副分科会長 | (株)大石建設 | 代表取締役社長 | 尾崎豪一 |
| | " | (株)山本型枠工業 | 代表取締役 | 山本芳春 |
| | " | (有)ワ一ケン | 代表取締役 | 三浦正勝 |
| | " | 鈴久名建設(株) | 代表取締役社長 | 鈴久名将 |

| 分科会 | | 会社名 | 役職 | 氏名 |
|---|-------|----------------|---------|-------|
| 仕 上 工 事 | 分科会長 | ビルドプロテック(株) | 代表取締役 | 佐藤孝之 |
| | 副分科会長 | (株)濱野建材店 | 代表取締役社長 | 濱野忠生 |
| | 〃 | 北海道板金工業組合 | 札幌支部長 | 三浦弘幸 |
| | 〃 | (株)M A K O T O | 代表取締役 | 大和友幸 |
| | 〃 | 札幌左官工事業協同組合 | 理事長 | 長谷川将志 |
| 建 設 コ ン サ ル タ ン ト | 分科会長 | 日本データサービス(株) | 代表取締役社長 | 石原知樹 |
| | 副分科会長 | (株)シビテック | 代表取締役社長 | 渡辺亮 |
| | 〃 | (株)エーティック | 代表取締役社長 | 舟田幸太郎 |
| | 〃 | (株)ホクスイ設計コンサル | 代表取締役社長 | 大川剛司 |
| | 〃 | (株)開発調査研究所 | 代表取締役社長 | 佐藤彰紀 |

<住宅・不動産部会>

| 分科会 | | 会社名 | 役職 | 氏名 |
|--|-------|----------------------|---------|--------|
| 住 宅 | 分科会長 | 大進ホーム(株) | 代表取締役社長 | 星野 覚一郎 |
| | 副分科会長 | 三愛地所(株) | 代表取締役社長 | 大畑 裕義 |
| | 〃 | 一般社団法人 北海道住宅都市開発協会 | 専務理事 | 舟橋 隆治 |
| | 〃 | 大平洋建業(株) | 代表取締役 | 佐藤 誠 |
| | 〃 | リノベーション(株) | 代表取締役 | 久世 崇 |
| 不 動 産 賃 貸 | 分科会長 | 公益社団法人 全日本不動産協会北海道本部 | 本部長 | 横山 鷹史 |
| | 副分科会長 | (株) 塚本ビル | 代表取締役 | 塚本 祥造 |
| | 〃 | (株) 越山ビルディングズ | 代表取締役社長 | 越山 靖之 |
| | 〃 | 北海道ジェイ・アール都市開発(株) | 代表取締役社長 | 前川 直之 |
| | 〃 | 松崎ビル(株) | 代表取締役 | 松崎 孝弘 |
| 不 動 産 取 引 | 分科会長 | (株) 土屋ホーム不動産 | 代表取締役社長 | 所 哲三 |
| | 副分科会長 | (株) ベスト・ホーム | 代表取締役会長 | 藤江 眞吾 |
| | 〃 | サントー(株) | 代表取締役社長 | 瀬尾 昌資 |
| | 〃 | (株) 岩倉不動産 | 代表取締役 | 木戸 隆司 |
| | 〃 | (株) 口ゴス | 代表取締役 | 金澤 亜紀子 |
| 内 装 仕 上 ・ リ フ ォ ー ム | 分科会長 | (株) 専秀堂 | 代表取締役 | 中川 伸行 |
| | 副分科会長 | (株) 愛木工業 | 代表取締役 | 北嶋 仁 |
| | 〃 | (株) ナンシンデザイン | 代表取締役 | 石黒 哲也 |
| | 〃 | (株) 福住 | 代表取締役 | 福原 裕 |
| | 〃 | (株) 角長長田紙店 | 代表取締役社長 | 長田 秀樹 |

<設備工事部会>

| 分科会 | | 会社名 | 役職 | 氏名 |
|------------------|-------|-------------|---------|--------|
| 電 氣 工 事 | 分科会長 | 拓北電業(株) | 代表取締役社長 | 鈴木 暁彦 |
| | 副分科会長 | 島津電設(株) | 代表取締役 | 嶋津 博 |
| | 〃 | 北電力設備工事(株) | 代表取締役社長 | 伏木 淳 |
| | 〃 | 協信電気工事(株) | 代表取締役社長 | 成瀬 薫 |
| | 〃 | (株)秋本通信サービス | 代表取締役 | 秋本 崇 |
| 管 工 事 | 分科会長 | (株)山中配管工業所 | 代表取締役 | 山中 純一郎 |
| | 副分科会長 | 藤井設備(株) | 代表取締役社長 | 永山 勝繁 |
| | 〃 | 建装設備北海道(株) | 執行役員 | 伊藤 保夫 |
| | 〃 | 立川工業(株) | 代表取締役 | 福澤 昇 |
| | 〃 | (株)加賀谷管設 | 代表取締役 | 加賀谷 由峰 |

<食品・貿易部会>

| 分科会 | | 会社名 | 役職 | 氏名 |
|-------|-------|-------------------|---------------|-------|
| 食品製造 | 分科会長 | (株)北海道バイオインダストリー | 代表取締役 | 村上季隆 |
| | 副分科会長 | (株)中華札幌 | 代表取締役社長 | 能登谷則和 |
| | 〃 | ポッカサッポロ北海道(株) | 代表取締役社長 | 中村大輔 |
| | 〃 | 岩田醸造(株) | 代表取締役社長 | 岩田洋二 |
| | 〃 | 鱈幸食品(株) | 代表取締役 | 平野雅浩 |
| パン・菓子 | 分科会長 | (株)ビー・リガール | 代表取締役 | 土井大輔 |
| | 副分科会長 | (株)どんぐり | 代表取締役社長 | 野尻雅之 |
| | 〃 | (株)マサール | 代表取締役 | 古谷健 |
| | 〃 | (有)山下館 | 代表取締役社長 | 井田規之 |
| | 〃 | (株)わらく堂 | 代表取締役 | 関根健右 |
| 飲食料品 | 分科会長 | (株)どうきゆう | 代表取締役 | 中西泰司 |
| | 副分科会長 | 札幌酒精工業(株) | 代表取締役社長 | 毛利光一 |
| | 〃 | JR北海道フレッシュキヨスク(株) | 常務取締役 | 佐々木大輔 |
| | 〃 | (株)丸い山本商店 | 代表取締役 | 山本兼靖 |
| | 〃 | (株)感動いちば | 代表取締役 | 坂崎雄一郎 |
| 農水産品 | 分科会長 | (株)北一藏重商店 | 代表取締役 | 蔵重満 |
| | 副分科会長 | クワハラ食糧(株) | 代表取締役 | 桑原隆之 |
| | 〃 | 丸本本間水産(株) | 代表取締役 | 海老沼陵治 |
| | 〃 | エビコ一(株) | 代表取締役社長 | 中田雄大 |
| | 〃 | (株)小林正男商店 | 代表取締役 | 小林正太 |
| 総合卸売 | 分科会長 | 三菱商事(株)北海道支社 | 北海道支社長 | 糸川裕樹 |
| | 副分科会長 | 伊藤忠商事(株)北海道支社 | 北海道支社長 | 矢口武 |
| | 〃 | 住友商事北海道(株) | 取締役社長 執行役員 | 金岡秀紀 |
| | 〃 | 丸紅(株)北海道支社 | 北海道支社長 | 廣瀬大一 |
| | 〃 | 三井物産(株)北海道支社 | 北海道支社長 | 佐伯光則 |
| | 〃 | 北海道総合商事(株) | 代表取締役 | 山岸健男 |

<情報部会>

| 分科会 | | 会社名 | 役職 | 氏名 |
|-----------------------------|-------|-------------------|------------------------------|--------|
| メディア ア | 分科会長 | (株) エフエム北海道 | 代表取締役社長 | 近藤 浩 |
| | 副分科会長 | (株) 日本経済新聞社札幌支社 | 支社長 | 佐藤 昌和 |
| | 〃 | JCOMマーケティング(株) | 北海道総支社長 | 藤田 研 |
| | 〃 | (株) エムジー・コーポレーション | 代表取締役社長 | 後藤 章仁 |
| | 〃 | 北海道放送(株) | 代表取締役社長 | 勝田 直樹 |
| 印刷 | 分科会長 | (株) 正文舎 | 代表取締役 | 岸 昌洋 |
| | 副分科会長 | 北海シーリング(株) | 代表取締役 | 有原 常貴 |
| | 〃 | 大輝印刷(株) | 代表取締役社長 | 西山 真 |
| | 〃 | 中西印刷(株) | 代表取締役 | 林下 英二 |
| | 〃 | 北海道印刷工業組合 | 専務理事 | 伊藤 克義 |
| 情報 処理・ サー ビス | 分科会長 | (株) サンクレエ | 代表取締役 | 森 正人 |
| | 副分科会長 | エコモット(株) | 代表取締役 | 入澤 拓也 |
| | 〃 | (株) テクノフェイス | 代表取締役 | 石田 崇 |
| | 〃 | (株) リッジワークス | 代表取締役 | 長野 篤志 |
| | 〃 | (株) インプル | 代表取締役CEO | 西嶋 裕二 |
| | 〃 | (株) テクタス | 代表取締役 | 谷崎 英二 |
| 広告・ デザ イン | 分科会長 | (株) アイ・エヌ・ジー | 代表取締役会長 | 菅原 耕治 |
| | 副分科会長 | (株) 朝日サービス | 代表取締役社長 | 星野 修一 |
| | 〃 | (株) インサイト | 代表取締役会長 | 浅井 一 |
| | 〃 | (株) 20パーセント | 代表取締役 | 伊藤 友一 |
| | 〃 | (株) オバリ | 代表取締役 | 小針 尚仁 |
| 紙・ 文具・ ビジ ネス 機器 | 分科会長 | (株) 三城 | 代表取締役 | 小川 博嗣 |
| | 副分科会長 | (株) 内田洋行北海道支店 | 北海道地域事業部 事業部長 兼 北海道支店 支店長 | 藤井 真哉 |
| | 〃 | 大洋事務機(株) | 代表取締役社長 | 小田切 英樹 |
| | 〃 | コクヨ北海道販売(株) | 常務取締役 | 佐藤 文彦 |
| | 〃 | (株) 北海紙工社 | 代表取締役 | 梅田 和宏 |

<ものづくり工業部会>

| 分科会 | | 会社名 | 役職 | 氏名 |
|------------|-------|------------------------|-----------|------|
| 機械器具 | 分科会長 | 札幌ボデー工業(株) | 代表取締役社長 | 堀田和宏 |
| | 副分科会長 | トダテック(株) | 代表取締役 | 戸舘佳佑 |
| | " | 一般社団法人 北海道機械工業会 | 専務理事 | 安田直樹 |
| | " | (株) 北海砥石商会 | 専務取締役 | 鏡吉伸 |
| | " | 北日本重機(株) | 代表取締役社長 | 丸山雄司 |
| 鉄鋼・金属・木材 | 分科会長 | (株) マルキンサト一 | 代表取締役社長 | 佐藤雅則 |
| | 副分科会長 | 北海道北三(株) | 代表取締役 | 石川泰成 |
| | " | 札幌建具工業協同組合 | 事務局長 | 豊澤靖徳 |
| | " | (株) エスピー一工研 | 代表取締役社長 | 明河正幸 |
| | " | (株) 鈴木商会 | 代表取締役社長 | 駒谷僚 |
| 建設資材 | 分科会長 | ハラダ産業(株) | 代表取締役 | 藤野徹弥 |
| | 副分科会長 | 北海道コンクリート工業(株) | 代表取締役社長 | 奥村敦史 |
| | " | 青木鋳業(株) | 代表取締役社長 | 青木伸 |
| | " | 會澤高圧コンクリート(株) | 代表取締役社長 | 會澤祥弘 |
| | " | 北菱産業埠頭(株) | 代表取締役社長 | 田中義久 |
| エネルギー・化学製品 | 分科会長 | (株) 札幌エネルギー供給公社 | 代表取締役専務 | 高橋淳 |
| | 副分科会長 | (株) 北海サンコ一 | 代表取締役社長 | 若狭博徳 |
| | " | 東洋インキ(株) 営業本部 | 北海道支店 支店長 | 森田稔 |
| | " | (株) 村田塗料店 | 代表取締役社長 | 村田晋一 |
| | " | 北海道エナジティック(株) | 取締役 | 柘植一 |
| 自動車整備・部品 | 分科会長 | (株) スタートオート | 代表取締役 | 加藤正信 |
| | 副分科会長 | (株) 林自工 | 代表取締役社長 | 林将告 |
| | " | (株) 宮田自動車商会 | 代表取締役社長 | 宮田祐市 |
| | " | 札幌振自動車事業協同組合 | 専務理事 | 内木義昭 |
| | " | トヨタモビリティパーツ(株) 北海道統括支社 | 統括支社長 | 大友昭彦 |

<観光・運輸部会>

| 分科会 | | 会社名 | 役職 | 氏名 |
|---------|-------|------------------------------------|------------|-------|
| ホテル・旅館 | 分科会長 | H R T ニューオーターニ (株) ニューオーターニイン札幌 | 取締役総支配人 | 佐藤克良 |
| | 副分科会長 | ヒューリックホテルマネジメント(株) 札幌ビューホテル大通公園 | 総支配人 | 石井高宏 |
| | " | ホテルモントレ (株) ホテルモントレエーデルホフ札幌 | 総支配人 | 田中司 |
| | " | 鶴雅リゾート (株) | 森の舘支配人 | 山田優子 |
| | " | 札幌ホテル旅館協同組合 | 理事長 | 安藤雅信 |
| 飲食・社交 | 分科会長 | (有) スパイス・ゴーゴー | 代表取締役 | 井手剛 |
| | 副分科会長 | (株) B . B . B a l a n c e | 代表取締役 | 橋本博好 |
| | " | (株) タカハシ | 代表取締役社長 | 高橋洋一 |
| | " | 札幌開発 (株) | 代表取締役社長 | 忠澤一弘 |
| | " | (株) N E X T L E V E L | 代表取締役 | 奥芝洋介 |
| 観光関連 | 分科会長 | (株) 日本旅行北海道 | 代表取締役社長 | 清水伸一 |
| | 副分科会長 | (株) 不二屋本店 | 代表取締役会長 | 名取明彦 |
| | " | (株) 北海道宝島旅行社 | 代表取締役社長 | 鈴木宏一郎 |
| | " | (株) 秋吉 | 代表取締役 | 秋吉壯俊 |
| | " | 一般社団法人 札幌観光協会 | 専務理事 | 泉善行 |
| 旅客運送 | 分科会長 | (株) ドリーム観光バス | 代表取締役 | 宗方淳剛 |
| | 副分科会長 | ジェイ・アール北海道バス(株) | 代表取締役社長 | 田畑正信 |
| | " | 一般社団法人 札幌ハイヤー協会 | 専務理事 | 鈴木康治 |
| | " | 日本航空 (株) | 執行役員北海道支社長 | 大田啓之 |
| | " | 全日本空輸 (株) 札幌支店 | 支店長 | 藤井拓土 |
| 貨物運送・倉庫 | 分科会長 | 広野運輸 (株) | 代表取締役 | 廣野敏樹 |
| | 副分科会長 | 札幌三信倉庫 (株) | 専務取締役 | 菅野一 |
| | " | 幸楽輸送 (株) | 代表取締役社長 | 佐々木誠 |
| | " | (株) エス・ケー・ライン | 代表取締役社長 | 佐藤正人 |
| | " | (株) 札幌流通倉庫 | 常務取締役 | 塚本泰造 |

<商業・金融部会>

| 分科会 | | 会社名 | 役職 | 氏名 |
|------------------|-------|-----------------|----------------------|--------|
| 生活 関連 | 分科会長 | イメージワーク(株) | 代表取締役社長 | 尾崎 功太郎 |
| | 副分科会長 | エボルビジョン(株) | 代表取締役 | 木村 慎太郎 |
| | " | (株) 宮 文 | 代表取締役社長 | 宮本 隆一 |
| | " | (株) イガタワークス | 代表取締役 | 井形 裕司 |
| | " | (株) ユニコロン | 代表取締役 | 吉岡 大 |
| 花 き | 分科会長 | 札幌花き園芸(株) | 代表取締役社長 | 田嶋 久嗣 |
| | 副分科会長 | 北海道植物(株) | 取締役業務部長 | 山田 敏信 |
| | " | (株) 彩 生 堂 | 代表取締役 | 今井 雅之 |
| | " | (株) 紅 乃 花 や | 代表取締役 | 鈴木 みこの |
| | " | サロン・ド・フルールしほり | 代 表 | 鈴木 志保里 |
| 燃 料 | 分科会長 | 北ガスジェネックス(株) | 代表取締役社長 | 金沢 明法 |
| | 副分科会長 | (株) サクライオイルショップ | 代表取締役社長 | 大越 克巳 |
| | " | (株) エネサンス北海道 | 代表取締役社長 | 木村 祐二 |
| | " | ミナミ石油(株) | 代表取締役 | 大塚 和男 |
| | " | (株) ほくねん | 管理部部長 | 北川 一光 |
| 総 合 小 売 | 分科会長 | (株) パ ル コ | 札幌店 店長 | 高田 唯一郎 |
| | 副分科会長 | 北海道日産自動車(株) | 代表取締役社長 | 原田 彦工門 |
| | " | (株) マ キ 商 会 | 代表取締役 | 小川 正人 |
| | " | (株) 東 光 ス ト ア | 代表取締役社長 | 広中 裕之 |
| | " | 札幌市商店街振興組合連合会 | 専務理事 | 河野 憲義 |
| 金 融 | 分科会長 | (株) 北 洋 銀 行 | 取締役副頭取 | 増田 仁志 |
| | 副分科会長 | (株) 北 海 道 銀 行 | 常務執行役員 本店法人営業部本店長 | 平川 昌之 |
| | " | 道 銀 力 一 ド (株) | 代表取締役社長 | 坂井 章 |
| | " | 証券会員制法人札幌証券取引所 | 専務理事 | 上田 悦弘 |
| | " | 第一生命保険(株) | 部 長 | 今出 清陽 |

<サービス部会>

| 分科会 | 会社名 | 役職 | 氏名 |
|-------------|-------|---------------------|---------------|
| 警備・ビルメンテナンス | 分科会長 | 北海道クリーン・システム(株) | 代表取締役社長 木元 剛 |
| | 副分科会長 | (株) テックサプライ | 代表取締役 幡 優子 |
| | 〃 | (株) 全道警備センター | 代表取締役 山浦 恭稔 |
| | 〃 | (株) ダスキンスズらん | 代表取締役社長 宮内 啓子 |
| | 〃 | 日本衛生(株) | 代表取締役社長 山本 秀雄 |
| 専門コンサルタント | 分科会長 | 舟橋公認会計士事務所 | 代表 舟橋 健市 |
| | 副分科会長 | オフィス後藤経営 | 代表 後藤 直樹 |
| | 〃 | うえだ行政書士事務所 | 代表 上田 祐子 |
| | 〃 | 税理士法人 マッチポイント | 代表社員税理士 小島 匡彦 |
| | 〃 | ステラ綜合法律事務所 | 弁護士 佐藤 光太 |
| サービス関連 | 分科会長 | (株) M a m m y P r o | 代表取締役 阿部 夕子 |
| | 副分科会長 | (株)北海道グリーンメンテナンス | 代表取締役 大野 宇樹 |
| | 〃 | (株) キミタス | 代表取締役 山崎 希巳枝 |
| | 〃 | 公益財団法人 札幌国際プラザ | 副理事長 平木 浩昭 |
| | 〃 | 札幌駅前通まちづくり(株) | 代表取締役会長 芳村 直孝 |
| クリーニング・理美容 | 分科会長 | (有)ドライソフターエスアンドエス | 代表取締役 澤 志佐夫 |
| | 副分科会長 | (有) 能澤理美容院 | 代表取締役 能澤 和博 |
| | 〃 | 札幌理容協同組合 | 理事長 沼田 孝治 |
| | 〃 | (株) ライトン | 代表取締役 竹内 康 |
| | 〃 | 札幌美容協同組合 | 理事長 大野 博繁 |

<健康・文化部会>

| 分科会 | | 会社名 | 役職 | 氏名 |
|-----------|-----------------------|-----------------------|------------|-----------|
| 医薬・医療関連 | 分科会長 | 医療法人 溪仁会 手稲 溪仁会 病院 | 会 長 | 田 中 繁 道 |
| | 副分科会長 | (有) 時 計 台 薬 局 | 代表取締役社長 | 斉 藤 晃 雄 |
| | 〃 | 北 海 道 歯 科 産 業 (株) | 代 表 取 締 役 | 山 田 哲 哉 |
| | 〃 | (株) F F | 代 表 取 締 役 | 釜 澤 剛 璽 |
| 〃 | フ ィ ジ オ ウ ェ ル ネ ス (株) | 代 表 取 締 役 | 鎌 田 数 之 | |
| 教育・学習関連 | 分科会長 | 北 海 道 ス リ ー エ ス 企 画 | 代 表 | 斉 藤 拳 司 |
| | 副分科会長 | (株) 中 央 バ ス 自 動 車 学 園 | 代表取締役社長 | 須 貝 進 |
| | 〃 | (株) 道 新 文 化 セ ン タ ー | 代表取締役社長 | 貴 志 雅 之 |
| | 〃 | (株) W i l l B e | 代 表 取 締 役 | 山 本 由 美 子 |
| | 〃 | 学 校 法 人 北 星 学 園 | 常 務 理 事 | 樋 田 繁 治 郎 |
| 文化・芸能関連 | 分科会長 | 公益財団法人 札幌交響楽団 | 専 務 理 事 | 荒 木 太 郎 |
| | 副分科会長 | (株) パワーハウス エージェンシー | 専 務 取 締 役 | 山 本 達 雄 |
| | 〃 | 公益財団法人 北海道演劇財団 | 理 事 長 | 磯 貝 圭 子 |
| | 〃 | (株) C r a d l e | 代 表 取 締 役 | 屋 根 田 秀 貴 |
| 〃 | (株) エ ム ・ シ ャ ・ テ イ | 代 表 取 締 役 | 塚 原 孝 子 | |
| スポーツ・娯楽用品 | 分科会長 | (株) オリジナルHOTTa | 代 表 取 締 役 | 堀 田 真 理 |
| | 副分科会長 | (株) スポーツショップ古内 | 代表取締役社長 | 古 内 克 弥 |
| | 〃 | 一般財団法人 札幌市スポーツ協会 | 理 事 長 | 鈴 木 和 弥 |
| | 〃 | (株) サ イ ク ル ロ ー ド | 代 表 取 締 役 | 野 澤 健 |
| 〃 | (株) エ ル ム 楽 器 | 代表取締役社長 | 渡 邊 あゆみ | |
| 介護サービス・福祉 | 分科会長 | 社会福祉法人 栄和会 | 常務理事・総合施設長 | 瀬 戸 雅 嗣 |
| | 副分科会長 | (株) 元 気 な 介 護 | 代表取締役社長 | 池 田 元 気 |
| | 〃 | (株) ふれあいケアサービスHD | 代 表 取 締 役 | 平 井 麻 梨 英 |
| | 〃 | 公益財団法人 北海道盲導犬協会 | 事 務 局 長 | 和 田 孝 文 |
| | 〃 | (株) Domino Plus. inc | 代 表 取 締 役 | 杉 本 よ し み |