



札幌市内の中学生対象

# キャリアリサーチ コンテスト



～ 研究レポート・作品 大募集 ～

## に関する取材・報道方ご協力のお願いについて

札幌商工会議所では令和元年11月より、新たに「キャリア教育特別委員会」を設置し、今後の札幌経済を担う子ども達の地元愛醸成を図り、地域への定着・還流を促進すると共に、具体的な進路選択や学習意欲の向上に資する取り組みを展開しております。

その取り組みの一環として、今般、地場企業の仕事や産業に目を向ける機会を創出すべく、昨年度に引き続き今年度も下記の通り「キャリアリサーチコンテスト」を実施する運びとなりました。

つきましては、本事業の告知に対する取材・報道の程、何卒よろしくお願い申し上げます。

## 【はたらく大人をクローズアップ！「キャリアリサーチコンテスト」実施概要】

- 事業概要：市内の中学生を対象に、地場産業や地元企業の仕事等について、業界・企業研究を行った作品を提出してもらい、当所「キャリア教育特別委員会」を中心とした審査員による評価・採点の下、最優秀賞（1作品）・優秀賞（3作品）を選出・表彰を行う。  
※表彰式は令和4年10月16日（日）に開催予定
- 募集期間：令和4年7月1日（金）～8月31日（水）※当日消印有効
- 応募資格：札幌市内の中学生  
※学年不問 ※個人の他、グループ単位や学校毎に学年・学級単位の共同作品も可
- 作品テーマ：「〇〇（＝業界・職業）」で、はたらく大人たち
- 応募方法：事務局所定の「応募用紙（※下記二次元コードよりダウンロード可）」に必要事項を記入の上、研究内容をまとめた作品（ノートやファイル、模造紙、データなど作品形態は自由）とあわせて事務局宛に提出ください。
- 賞・副賞：最優秀賞（1作品）⇒図書カード3万円と、北のブランド商品詰め合わせ2万円分！  
優秀賞（3作品）⇒図書カード1万円と、北のブランド商品詰め合わせ1万円分！  
参加賞（応募者全員）⇒きのとや商品券

## 【作品応募先(お問合せ)】

札幌商工会議所 人材確保・活用課 「キャリアリサーチコンテスト係」  
〒060-8610 札幌市中央区北1条西2丁目 北海道経済センタービル2階  
(TEL) 011-231-1772 (E-mail) [jinzai@sapporo-cci.or.jp](mailto:jinzai@sapporo-cci.or.jp)





はたらく大人をクローズアップ!!

札幌市内の中学生対象

# キャリアリサーチ コンテスト



～研究レポート・作品 大募集～

## 作品テーマ

〇〇(=業界・職業)で、はたらく大人たち

## 応募条件

調査対象は民間企業・団体とする

札幌に関係のある産業や企業を調査するほか、  
そこで働く大人を取材し、その内容をもとにレポートを作成すること

## 応募資格

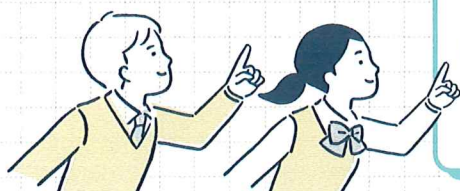
札幌市内の中学生

※学年不問

※個人の他、グループ単位や、学校毎に学年・学級単位の共同作品も応募可

## 応募締切

2022年8月31日(水) ※当日の消印または宅配便受付印有効



最優秀賞(1作品)・優秀賞(2作品)に  
賞状と副賞を授与!!  
応募者全件に参加賞も差上げます!

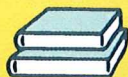
主催



札幌商工会議所  
THE SAPPORO CHAMBER OF COMMERCE & INDUSTRY

後援

札幌市教育委員会



# キャリアリサーチコンテスト 応募要項

## 作品テーマ

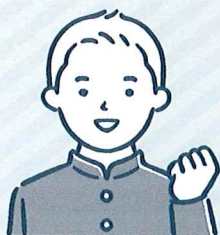
〇〇(=業界・職業)で、はたらく大人たち

(内容例) 仕事内容は? / 働くために必要な資格は? / 働くやりがいとは? 等

## 募集期間

※当日消印有効

7月1日(金)～8月31日(水)



### 応募方法

Step 1

札幌商工会議所ホームページ内の案内ページ(下記 URL・右下二次元コード参照)から、別紙「作品応募用紙①」「作品応募用紙②」「アンケート用紙」をダウンロードいただき、必要事項をご記入ください。

<https://www.sapporo-cci.or.jp/web/events/details/2022.html>

Step 2

「作品応募用紙①」「作品応募用紙②」「アンケート用紙」を作品と一緒に下記応募先までご送付ください。

※個人での応募の場合 ⇒「アンケート用紙(個人)」をご使用ください

※学校からの応募の場合 ⇒「アンケート用紙(学校)」をご使用ください



### 審査基準

「調査内容」「情報収集力」「表現力」を総合的に審査します。

- ① **調査内容** 調査対象(企業等)の業務内容や仕組みを理解し調査から発見・気付き等学びを得ているか。また調査対象の社会における役割や魅力が伝わるか。
- ② **情報収集力** 調査対象の取材等を通じて、十分な量・質の情報を収集しているか。
- ③ **表現力** 文章構成力があり、イラスト・グラフを使用する等読みやすい工夫が見られるか。

### 賞・副賞

#### 最優秀賞(1作品)

副賞 ▶ 図書カード 3万円



+ 北のブランド商品  
詰め合わせ



2万円分!

#### 優秀賞(3作品)

副賞 ▶ 図書カード 1万円



+ 北のブランド商品  
詰め合わせ



1万円分!

**参加賞(応募者全件)** ※ただし、個人は1枚、グループ応募の場合は1グループ3枚までの配布とさせていただきます。

▶ きのとや商品券

### 入賞発表

「最優秀賞」「優秀賞」に選出された応募者には、10月下旬に開催予定の「表彰式」にて、賞状と副賞を授与いたします。なお、応募者全員に参加賞のお渡し及び作品返却に関するご案内をお送りいたします。

※ 表彰式はコロナ感染拡大状況などにより、日程変更・中止となる可能性がございます。

※ 受賞者には別途、詳細についてご連絡させていただきます。(※10月上旬ご案内予定)

### 審査員

#### 札幌商工会議所 キャリア教育特別委員会

委員長 / 長沼 昭夫 (株式会社きのとや 代表取締役会長)

副委員長 / 平島 信一 (大成建設(株)札幌支店 執行役員札幌支店長)

沖津 充男 (株)電通北海道 代表取締役社長執行役員)

本庄 明彦 (株)道新サービスセンター 代表取締役社長)

#### 札幌市教育委員会

学校教育部長 / 長谷川 正人

応募先  
お問合せ

〒060-8610  
札幌市中央区北1条西2丁目 北海道経済センタービル2階  
札幌商工会議所 人材確保・活用課「キャリアリサーチコンテスト係」

TEL / 011-231-1772  
E-mail / [jinzai@sapporo-cci.or.jp](mailto:jinzai@sapporo-cci.or.jp)