

令和2年4月17日

関係機関各位様

医療法人重仁会  
理事長 田尾 大樹

## 障がい者グループホームの開所について

謹啓 時下ますますご清栄のこととお慶び申し上げます。

昨今の感染症の状況で皆様大変ななか、ご挨拶に伺えませんので書面にて失礼いたします。

昨年より計画をしておりました、障がい者のグループホーム事業をこの4月より開始しましたので、ご案内させていただきます。

ホームの特徴といたしまして、オートロック、防犯カメラなど女性専用の住居施設として安心できる設備を整えております。

地域へ出向いての入居のご説明、ご見学、体験入居なども承りますので、ご連絡頂ければ幸いです。また、入居にあたりバックアップ施設の作業所の体験利用もご案内させていただいております。

ホームの運営にあたりましては、障がいをお持ちの女性の方またご家族の方が安心して暮らせる社会資源として努力を重ねて参りたいと考えております。どうぞよろしく願いいたします。

謹白

### 記

1. 事業内容：障がい者グループホーム
2. 事業規模：10室、10名定員（女性のみ）  
（居室面積約6畳、洗面化粧台、パネルヒーター）
3. 施設名称：グループホーム Vita 青葉
4. 実施場所：札幌市厚別区青葉町6丁目1番29号
5. 料金設定：月69,000円（1日2食）～89,000円
6. 施設特徴：既存施設を利用した女性専用の寮タイプ障がい者グループホーム（介護包括型）です。正面玄関は自動ドアオートロック、防犯カメラ設置、夜間オンコール対応です。
7. 職員配置：現在6名（うち専従世話人2名、兼務4名）
8. 連絡先 TEL：011-801-3737（佐々木、常盤、塚本）  
FAX：011-801-3738

女性専用  
グループホーム

医療法人 重仁会

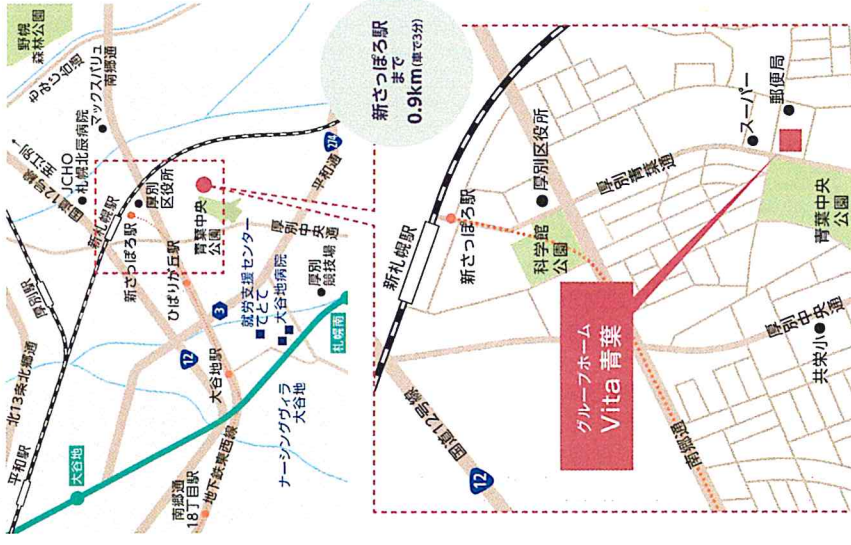
# グループホーム Vita 青葉

安心できる生活環境で  
毎日を過ごせるように  
応援します。

カペラ青葉内  
〔3階〕



グループホーム Vita 青葉  
所在地：厚別区青葉町6丁目1-29



**周辺環境**

交通	(JR・地下鉄) 新さっぽろ駅からバス(もみじ台西2丁目線) 「青葉町中央」停留所で下車、徒歩2分
生活施設(徒歩圏内)	公園、郵便局、スーパー、コンビニ
協力医療機関	大谷地病院(精神科・心療内科・内科)
バックアップ施設	就労支援センター として

医療法人 重仁会  
グループホーム Vita 青葉  
〒004-0021 札幌市厚別区青葉町6丁目1番29号  
FAX 011-801-3736  
お問い合わせ | **Tel.011-801-3737**

## グループホームVita青葉は

障がい福祉サービス受給者証をお持ちの方で、  
日中は作業所などに通っている方が入居できる女  
性のためのグループホームです。

地域で自立した生活を目標にしている方が、共同で  
生活を送る場所です。

ご本人の「できること」を大切に、それぞれの能  
力、状況に応じて職員が自立に向けての支援を行  
います。一人ひとりの生活スタイルに合わせた時間を  
過ごしていただきます。

### 支援内容のご案内

- 食事は手づくりで、朝食と夕食を提供します。  
朝は7時半からと、夕方は17時半からです。
- お風呂は、一人ひとりの時間を決めて個浴にな  
ります。
- 建物は全面禁煙です。館内は火の出る物は使っ  
ていけませんので安心・安全です。
- お金の管理として、通帳や貴重品などは事務所  
でお預かりします。
- 区役所の手続き等の書類など、お手伝いが必要  
であれば支援します。
- 女性専用のグループホームです。安心のため夜  
間緊急連絡用のコール端末を設置しています。
- 正面玄関はオートロックです。安全対策として防  
犯カメラを設置しています。
- 地震や火事などの災害が発生したときのため  
に、緊急時の対応の訓練をします。

グループホーム

# Vita 青葉

女性専用の  
グループホーム

自立した生活  
を目指します

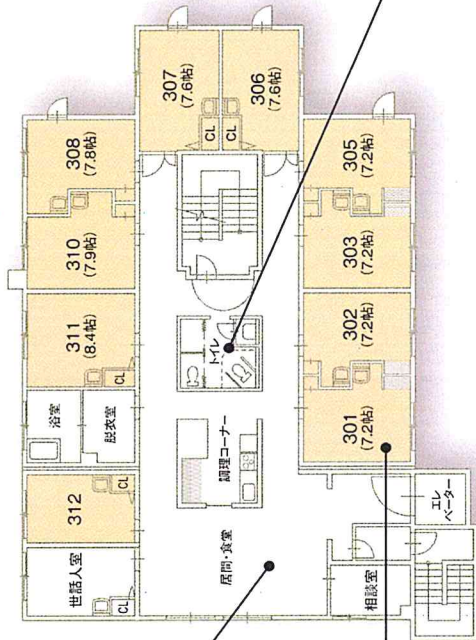


少人数で共同生活を送り、  
自立した生活をめざす  
グループホームです。  
ご負担しやすい料金設定で、  
安心して暮らせる環境を  
提供します。

カハラ青葉内  
**3階**  
居室:10室



清潔感のある  
プライベート空間



明るく広々とした  
玄関・エントランス



## 【月額費用】 体験入居も可能です

家賃(一般)	46,000円/月
(生活保護)	36,000円/月
食料費	700円/日(朝食200円, 夕食500円)
光熱水費	7,000円
冬季暖房費	10,000円(10月~4月)
日用品費	5,000円(個人賠償保険料, 生活消耗品)
合計	一般 生活保護
	<夏季> 79,000円 69,000円
	一般 生活保護
	<冬季> 89,000円 79,000円

※入居時には敷金として家賃1か月分の預け入れが必要になります。

【入居定員】10室10名  
●3階/10室

【居室】各室  
●全室個室(鍵付) ●室内タイルカーペット ●洗面設備  
●暖房用設備(パネルヒーター) ●自動火災報知設備  
●スプリンクラー設備 ●テレビ配線 ●固定電話配線

【共用設備】  
●エレベーター(1基) ●浴室(3階) ●脱衣室 ●居間・食堂 ●相談室  
●トイレ(車椅子対応) ●ランドリーコーナー ●自動販売機(飲料水)  
●調理コーナー(流し台, IH加熱機器) ●冷暖房設備完備 ●無料wifi

【建物概要】  
敷地215坪、  
延べ床面積262坪  
(コンクリート3階)

物件概要