



Press release

生理用品の選び方に「エコ」の視点を取り入れるオンラインイベント
「ワタシのやさしい選択～生理用品をみつめなおすフェムテックのおはなし～」
を令和3年2月17日(水)に実施します

令和2年度札幌市環境プラザ主催事業

ワタシのやさしい選択
～生理用品をみつめなおすフェムテックのおはなし～



2021年2月17日(水) 19:00 - 20:30

現在の生理用品の大部分を紙ナプキンやタンポンが占めていますが、使い捨ての生理用品には環境負荷と密接な関係があります。サステナビリティが意識される今、繰り返し使える月経カップや経血を吸収するサニタリーショーツなどの新しい生理用品が注目されています。今回は生理ケア&月経カップアドバイザーの木下綾乃さんをゲストに迎え、女性の身体にも環境にもやさしい新しい生理用品の特徴や使い方、環境問題との関わりについてお話しいただきます。長く付き合いたいものだからこそ、これまでの選択を振り返り、たくさんの選択肢の中から自分の心地よいものを選んでいきませんか？



ゲスト：木下 綾乃
生理ケア&月経カップアドバイザー(インテグロ株式会社)

札幌市環境プラザ(指定管理者：(公財) さっぽろ青少年女性活動協会)では、市民の環境に関する疑問に答える事業ミニ講座を毎年行っています。2月17日(水)には、オンラインイベント「ワタシのやさしい選択～生理用品をみつめなおすフェムテックのおはなし～」を実施します。イベントでは、**生理用品に焦点をあて環境問題を考えます。**
近年サステナビリティの観点から月経カップや吸収型ショーツなど、繰り返し使える生理用品が注目されています。そこで生理ケア&月経カップアドバイザーの木下綾乃さん(インテグロ株式会社)をゲストにお招きし、**生理用品と環境負荷の関わりや、新しい生理ケア用品の特徴・使い方についてお話しいただきます。**
つきましては、報道関係者の皆様にも当事業についてご紹介させていただきます。

<実施の背景、ポイント>

■生理ケアの選択肢を増やす

現在の生理用品の大部分を紙ナプキンやタンポンが占めていますが、使い捨ての生理用品には環境負荷と密接な関係があります。サステナビリティが意識される今、繰り返し使える月経カップや経血を吸収するサニタリーショーツなどの新しい生理用品が注目されています。

今回は生理ケア & 月経カップアドバイザーの木下綾乃さんをゲストに迎え、女性の身体にも環境にもやさしい新しい生理用品の特徴や使い方、環境問題との関わりについてお話しいただきます。

生理用品を「なんとなく」選んでいるへ、長く付き合い続けるものだからこそ、これまでの選択を振り返り、たくさんの選択肢の中から自分の心地よいものを選んでいきませんか？というご提案ができればと考えております。

■暮らしの中で取り入れられるアクションにする

今使っている紙ナプキンやタンポンが環境に負荷をかけている。と聞いても、新しい生理ケアを気軽に試すには勇気がいります。新しい生理ケアが日常の選択肢に加わるためには、新しい生理ケアの使用感や特徴など、詳しく知る必要があります。

そこで、これまで多くの女性に生理ケアについてのアドバイスを رفتたり、ワークショップを開催してきた経験のある木下綾乃さんをゲストにお迎えしました。

裏面もご参照ください。

<講師情報>

生理ケア&月経カップアドバイザー/インテグロ株式会社

筑波大学人間総合科学研究科体育学先行 博士前期過程終了修了。大学院在学中に NGO にてカンボジアの小学校の体育科教育の普及に携わる。2017年月経カップと出会い、月経カップを通じて女性がより快適で自由に過ごせるように、サポートしたいと思うようになる。世界中の何十種類もの月経カップを試してきた経験や、これまで1000人以上のお客様をサポートしてきた経験から、月経カップの選び方や使い方、経血量やライフスタイルに合わせた生理ケアについて、アドバイスをしたり、ワークショップを開催したりしている。

<イベント詳細>

日時：2月17日(水) 19:00 ~ 20:30

参加費：500円

申込方法：環境プラザ HP イベント申込フォームまたは環境プラザ (ecoplaza@kankyo.sl-plaza.jp) まで Eメールアドレス、携帯電話番号をお知らせください。

事業形態：オンライン会議アプリ Zoom ウェビナー

※当日はライブ配信で行いますが、名前・顔は公開されません。質問も匿名で受け付けます。

※申し込まれた方にはオンデマンド配信の URL をお送りいたしますので、当日ご都合が合わない方でもご視聴いただけます。

お問い合わせは札幌市環境プラザまで

住所：札幌市北区北8条西3丁目 札幌エルプラザ2階

TEL：011-728-1667

Eメール：ecoplaza@kankyo.sl-plaza.jp

担当：宮西・川村

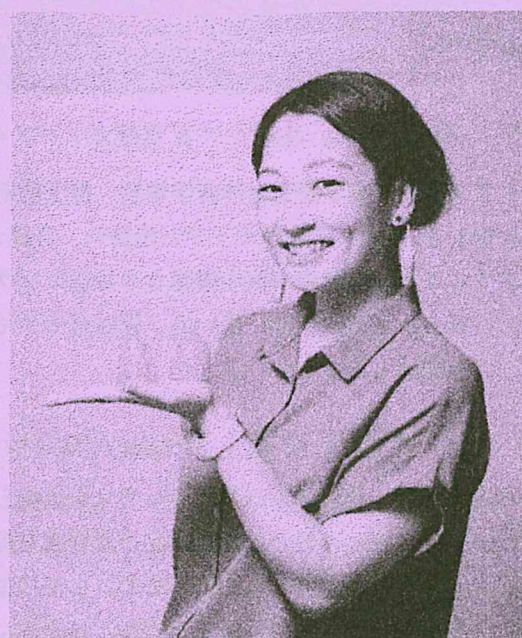
ワタシのやさしい選択

～生理用品をみつめなおすフェムテックのおはなし～



2021年2月17日（水）19:00 - 20:30

現在の生理用品の大部分を紙ナプキンやタンポンが占めていますが、使い捨ての生理用品には環境負荷と密接な関係があります。サステナビリティが意識される今、繰り返し使える月経カップや経血を吸収するサニタリーショーツなどの新しい生理用品が注目されています。今回は生理ケア & 月経カップアドバイザーの木下綾乃さんをゲストに迎え、女性の身体にも環境にもやさしい新しい生理用品の特徴や使い方、環境問題との関わりについてお話いただきます。長く付き合い続けるものだからこそ、これまでの選択を振り返り、たくさんの選択肢の中から自分の心地よいものを選んでいきませんか？



ゲスト：木下 綾乃

生理ケア & 月経カップアドバイザー（インテグロ株式会社）

プログラム（予定）

生理用品と環境負荷のかかわりについて／月経カップや吸収型サニタリーショーツなどの新しい生理用品の特徴や使い方について／質疑応答

日時 令和3年2月17日（水）19：00～20：30

参加料 500円（口座振込）

事業形態 オンライン会議アプリ（Zoom ウェビナー）を利用

※参加者の名前や顔は公開されません。質問も匿名で受け付けます。

※お申込みいただいた方にはオンデマンド配信のURLをお渡しいたしますので当日お時間の合わない方もご視聴いただけます。

申込方法 環境プラザ HP イベントフォーム（QRコード参照）か環境プラザまでメールで携帯番号、Eメールアドレスをお知らせください。

問い合わせ 札幌市環境プラザ

住所：札幌市北区北8条西3丁目札幌エルプラザ2階

電話番号：011-728-1667

Eメールアドレス：ecoplaza@kankyo.sl-plaza.jp



協力：インテグロ株式会社

木下 綾乃さん 生理ケア&月経カップアドバイザー／インテグロ株式会社

筑波大学人間総合科学研究科体育学専攻 博士前期過程修了。大学院在学中に NGO にてカンボジアの小学校の体育科教育の普及に携わる。2017 年月経カップと出会い、月経カップを通じて女性がより快適で自由に過ごせるようにサポートしたいと思うようになる。世界中の何十種類もの月経カップを試した経験や、これまで 1000 人以上のお客様をサポートしてきた経験から、月経カップの選び方や使い方、経血量やライフスタイルに合わせた生理ケアについてアドバイスを行ったり、ワークショップを開催したりしている。

インテグロ株式会社 <https://www.integro.jp/>

女性の健康課題を解決する商品やサービスを提供し、誰もが自分らしく活躍できる社会を目指す、月経カップや吸収型サニタリーショーツなどの新しい生理用品の選択肢を提供するフェムテック企業。インテグロは、誰もが「生理」によって自由を奪われるべきではないと考えています。また、「生理」が地球環境の破壊の原因になるべきではありません。そして、「生理」は決して恥ずかしいものではありません。私たちは、ひとりひとりが持っている「生理」にまつわる固定概念に気づきを与え、新しい生理ケアの選択肢を広めることで、人々が自由に自分らしく生きやすい社会をつくれます。