

関係各位

2021年10月26日

北海道・東北エリア初 海洋プラスチックから作られた中綿使用の寝具導入 ショールーム&宿泊券プレゼントキャンペーン実施

グランドパーク小樽（北海道小樽市築港 11-3 客室数：296 室 総支配人：千代間 淳）は、2021年12月20日（月）より、海洋プラスチックを原材料とした中綿「Suprelle™ blue」を使用した寝具を一部客室に導入します。

■グランドパーク小樽における Suprelle™ blue 規格の寝具導入について

- ◆導入日：2021年12月20日（月）より ※入荷状況により前後する場合あり
- ◆対象室数：デラックスルーム 全117室 / 스위트 全5室
- ◆導入寝具：Suprelle™ blue ultra 使用のデュベ（掛け布団）及び枕

Suprelle™ blue とは ※ADVANSА 社資料より

Plastic Bank（海洋プラスチックと貧困の削減に取り組む団体）と ADVANSА（ドイツに拠点を置く繊維会社）の提携により誕生した中綿。Plastic Bank が沿岸国の貧困層の方々に回収してもらった海洋プラスチック（プラスチックゴミまたは海に流れ出る前のプラスチックゴミ）から PET フレーク（細かく粉碎した PET）を生産し、ADVANSА が Plastic Bank から購入した PET フレークから生産した中綿です。

グランドパーク小樽が Suprelle™ blue 規格のデュベ・枕を導入することによるペットボトル削減効果

- 掛け布団 1枚あたり（1.37kg・2.24kg）：
ペットボトル約 48 本分・約 78 本分の削減
- 枕 1個あたり（600g・800g）：
ペットボトル約 21 本分・約 28 本分の削減

※ADVANSА 社調べ



Suprelle™ blue ultra の特徴 ※ADVANSА 社資料より
空気をたっぷり含む4穴中空構造、機械捲縮、シリコン

- ◆ 抗菌防臭（JIS L 1902）
- ◆ 防ダニ（フランス基準 NF G 39-011）
- ◆ エコテックス 100 認証（ベビー対応）

※Suprelle™は ADVANSА 社の登録商標です

「Suprelle™ blue」を使用した寝具の導入は、北海道・東北エリア初です。

■ 「Suprelle™ blue」導入客室のショールーム開設

12月20日（月）からの新寝具導入に先立ち、旅行代理店、取引会社、及びメディアを対象としたショールーム用の客室を開設します。

日程：2021年10月27日（水）から12月19日（日）午前10時から午後4時

ショールーム：ツインルーム 1室

※サンプルのデュベ・枕、及び、配布用資料をご用意しております

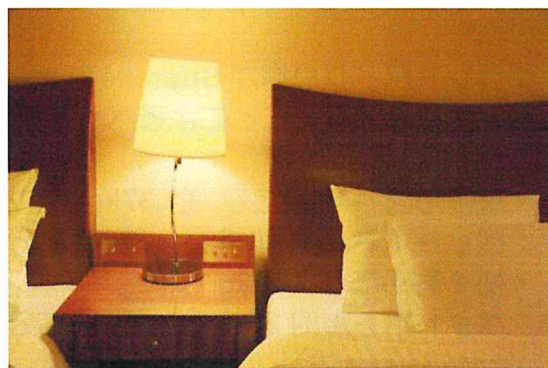
スタッフがご案内しますので、ショールームご希望の際は、事前に下記の各担当部署までご来館日時をお知らせください。

◆旅行代理店・取引会社・その他：

グランドパーク小樽 代表 0134-21-3111 info.gpot@parkhotelgroup.com

◆メディア：

グランドパーク小樽 広報室 0134-21-3443 pr.gpot@parkhotelgroup.com



■ 「Suprelle™ blue」規格の寝具導入記念 メルマガ会員限定プレゼントキャンペーン

グランドパーク小樽のメルマガ会員に登録した後に、グランドパーク小樽に宿泊した方の中から抽選で合計 6 名様に、海洋プラスチックから作られた中綿を使用した寝具が体験できるお部屋の宿泊券をプレゼントするキャンペーンを実施します。

◆期間：2021 年 10 月 27 日（水）チェックイン～12 月 19 日（日）チェックイン

◆応募条件：下記①～③すべてに該当する方であれば、どなたでもご応募可能

- ①グランドパーク小樽のメルマガ会員に登録したお客様
- ②公式ホームページ経由で予約し、期間中グランドパーク小樽に宿泊した方
- ③チェックイン時にスマートフォン等で応募用 QR コードの読み込みができる方

◆プレゼント内容 ※宿泊券の使用期間は 2022 年 1 月 3 日～6 月 30 日
海洋プラスチックから作られた中綿使用の寝具が体験できる客室の宿泊券

- ・オーシャンビューデラックスルーム ペア宿泊券 5 組
- ・ベイスイートルーム ペア宿泊券 1 組

◆応募方法

ステップ① グランドパーク小樽のメルマガ会員に登録したうえで、グランドパーク小樽の公式ホームページからご宿泊予約のお申し込みを行ってください。

ステップ② チェックイン時にキャンペーン参加の旨をお申し出ください。お申込み専用の QR コードを掲示し、パスワードをご案内しますので、そのページからご応募ください。

キャンペーンの詳細についてはこちらをご覧ください

<https://grandparkotaru.com/topic/campaign/emagazine-gift-campaign>



グランドパーク小樽はこれまでも、地球温暖化防止や環境保全の意志を示すために毎年開催される” EARTH HOUR に合わせた消灯アクションの実施や、公式ホームページからのご予約 1 件につき 1 本の木を植える植樹キャンペーンへの参画など、CSR 活動に積極的に参加しており、今回の「Suprelle™ blue」を使用した寝具の導入もその一環です。今後もホテルとしての営業及び企業活動が社会に与える影響を意識し、環境問題や社会貢献活動により一層アクティブに取り組むとともに、小樽を代表するホテルとして、持続可能な未来の実現のため、SDGs（持続可能な開発目標）への取り組みでも地域をリードしてゆく所存です。

* * *

グランドパーク小樽について：

札幌からわずか 35km、石狩湾に面して建つ小樽市内随一のインターナショナルホテル。運河や石造り倉庫、ガラス工芸などで有名な観光都市・小樽のベイエリアに位置し、市内最大 296 室ある客室やスイートルームからは、石狩湾や小樽港マリーナなどのオーシャンビュー、または、小樽市内や天狗山などの眺めを満喫できる。個性的なレストラン&バーのほか、大小 10 の宴会場・会議室、婚礼施設を完備。北海道最大級の規模を誇るショッピングモール・ウイングベイ小樽に直結し、滞在と共にショッピングや各種エンターテイメントなど、天候に左右されないアミューズメントが楽しめる。また、世界的に有名なゴルフコースやスキー場へのアクセスも良く、四季折々のアクティビティを楽しむにも最適なホテルです。

グランドパーク小樽の詳細については、公式ホームページ grandparkotaru.com または、公式 SNS - [Facebook](#) [LinkedIn](#) [Instagram](#) [Twitter](#) をご覧ください。

このリリースに関するお問い合わせ：

グランドパーク小樽 マーケティングコミュニケーションズ（広報担当：大塚）

Tel: 0134-21-3443 Fax: 0134-21-3403 E-mail: pr.gpot@parkhotelgroup.com