

入会金

総額

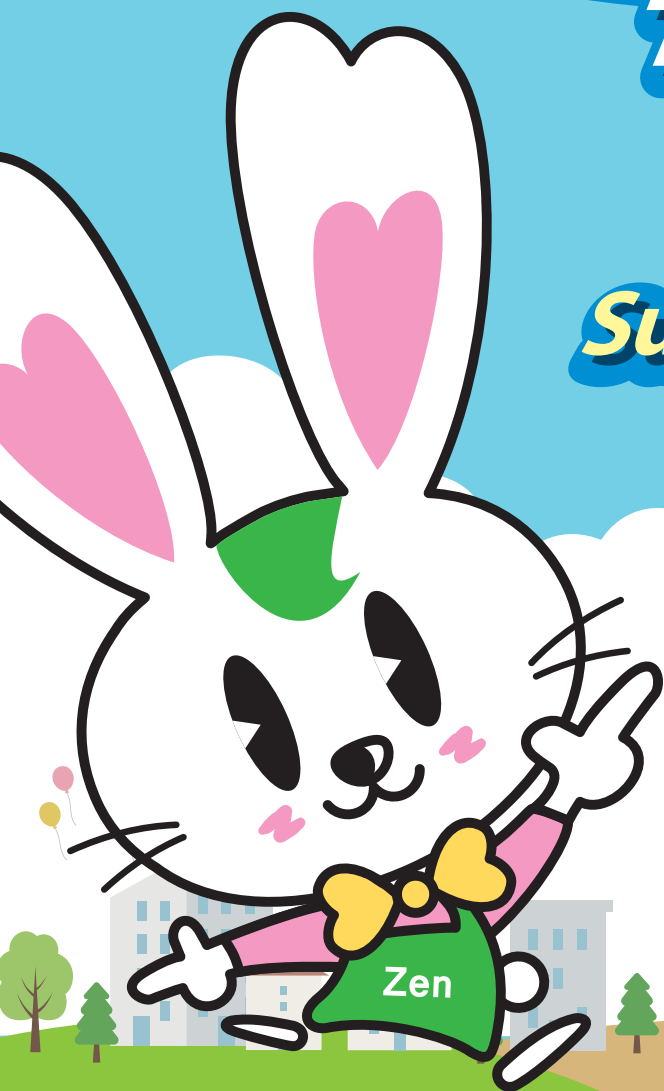
90

弁済業務保証金  
分担金60万円含む

※なお、上記分担金60万円は退会時に原則全額返金されます。

万円 + 年会費 (月割)

# サポート Support 90



はじめよう。  
**with us.**

その挑戦はあなたの未来を、  
大きく変えると思うから。  
未来を変えるチャンスがここに。



公益社団法人 **全日本不動産協会北海道本部**  
公益社団法人 **不動産保証協会北海道本部**  
一般社団法人 **全国不動産協会北海道本部**

北海道本部アプリQRコード▼

iphone

android



〒064-0804 札幌市中央区南4条西6丁目11番地2 全日ビル2階  
TEL 011-232-0550 FAX 011-232-0552



全日北海道

<https://hokkaido.zennichi.or.jp>



これらの業務も  
宅建業免許が必要です!

代理  
(売主・貸主)

反復継続  
する売買

建売



公益社団法人

全日本不動産協会北海道本部

〒064-0804 札幌市中央区南4条西6丁目11番地2 全日ビル2階

《お問い合わせ先》

TEL 011-232-0550

電話受付時間 9:00-17:30(平日)