

# 札幌商工会議所 各種医療検査 受診のご案内

令和6年度 上期版  
(4月1日～9月30日まで)

- ① 各種ドックご用意(脳・乳がん・子宮がん・PETがん・膵臓がん)
- ② 自宅でもドックが受診可能(在宅血液ドック・在宅尿検査ドック)

札幌商工会議所では医療機関と提携して、上記医療検査を『特別料金』で受診していただけるサービスを実施しております。経営者はもちろん、従業員とご家族の健康維持にお役立てください! ※お申込方法やお支払方法に関しては、裏面をご参照願います。



## ★まごころ共済加入者向け割引サービスについて

加入者は全ドック受診料(会員料金)より更に1割引! ※予算の上限に達し次第、割引終了となりますので、ご了承ください。

「まごころ共済制度」とは、お一人様月々500円の会費で、結婚・出産・入学・入院などに際して「慶弔給付金」(※1)を支給する「給付事業」と、ビジネスやレジャー、スポーツなどの様々なライフシーンを応援する「各種助成・割引サービス事業」(※2)など企業の福利厚生の充実を応援する共済制度です。ご加入対象は当所会員事業所の代表者、役員、従業員です。

(※1)結婚祝金:20,000円、出産祝金:20,000円など (※2)一部の美術展やイベントチケットが会員料金より更にお安くなります!!

【ご加入や慶弔給付金、割引優待などに関するお問い合わせ:札幌商工会議所 共済事業室 TEL:011-231-1362】  
【ドックお申込みに関するお問い合わせ:札幌商工会議所 会員サービス課 TEL:011-231-1318】

## ～膵臓がんドック編～

下記内容に該当される方はぜひ一度検査を受診ください。

- 1. 家族に膵臓がんの人がいる方
- 2. 糖尿病の方
- 3. 肥満の方
- 4. 喫煙される方
- 5. 大量飲酒されている方

※「膵臓」は食事を消化したり血糖をコントロールするなど重要な役割を担う臓器の一つですが、その一方で「がん」があっても進行するまで症状が出ない、画像によく映らない、病気の進行が速いといった悪条件が重なるため、「暗黒の臓器」とも呼ばれています。

### 医療法人徳洲会 札幌東徳洲会病院 健診センター

TEL:011-722-1120(直通) 札幌市東区北33条東14丁目3-1

#### 膵臓がん検診(MRCP)

検査内容:MRCP検査(MRI装置で胆のう・胆管・膵管を同時に抽出)/血液検査(腫瘍マーカー)  
検査日:毎週月～金曜日 9:00～15:00  
検査結果:受診後2週間以内にご自宅に結果を郵送します。  
会員料金:税込20,900円(通常税込:22,000円)



### 社会医療法人 孝仁会 札幌孝仁会記念病院

TEL:011-665-2266 札幌市西区宮の沢2条1丁目16-1

#### 肝胆膵がん検診基本コース

検査内容:腹部エコー、血液検査(腫瘍マーカー、肝炎ウイルス、肝機能、膵機能)  
検査日:火・水・金  
会員料金:税込14,850円(通常税込:16,500円)

#### 肝胆膵がん検診充実コース

検査内容:MRCP、腹部エコー、血液検査(腫瘍マーカー、肝炎ウイルス、肝機能、膵機能)  
検査日:火・水・金  
会員料金:税込34,650円(通常税込:38,500円)



### ▼膵臓がんドックの内容については下記をご参照ください。▼

内視鏡を使用しないので苦痛が少なく、また合併症もなく行えます。X線を使用しないので放射線被曝がありません。血管内造影剤を使用せずに胆のう・胆管・膵管の抽出が可能。

#### 注意事項

次のような方は必ず  
事前にお知らせください。

体内にペースメーカー等の金属が入っている方、妊娠されている方は検査不可。  
閉所恐怖症の方は要相談。(検査時間が20～30分と長め)

# ～脳ドック編～

下記の⑧つのポイントに当てはまる方が脳の病気を発症するリスクが高いとされています。

1. 高血圧、高コレステロール、肥満
2. 物忘れが多い
3. 血縁者に脳卒中を起こした人がいる
4. 慢性的、あるいは一過性の頭痛がある
5. 味が濃い食べ物が好き
6. 魚介類をあまり食べない
7. 手足のしびれや顔面麻痺がある
8. 50代以上だけ脳ドックを受けたことがない

※「20代」「30代」でも上記に当てはまる方は脳ドック受診をお勧めします。

検査内容(医療機関によって検査内容が異なりますので、予約時に確認願います)

## 1. 頭部MR断層検査(MRI)

磁石を用いた装置で脳を断層(輪切り)にして調べます。脳腫瘍、脳梗塞等を早い段階で発見できます。

## 2. 頭・頸部MR脳血管検査(MRA)

磁石を用いた装置で、造影剤を使用しないで脳・頸部の血管を調べます。血管の閉塞、狭窄奇形その他、くも膜下出血の原因となる脳動脈瘤などの異常も調べることができます。

## 診断結果

診断結果は、各医療機関ともにカンファレンス後、郵送いたします。但し、診察の必要がある場合は、病院からご連絡いたします。



## 社会医療法人 医仁会 中村記念病院

TEL:011-231-8555 札幌市中央区南1条西14丁目291

※お電話の際「脳ドック受付」をお呼出しください。

検査内容:頭部MRI・MRA/頸動脈エコー/心電図/血液検査/血圧測定/脈波検査/認知機能検査

提供料金:税込32,900円(通常税込:38,500円)

検査日:毎週月曜日～金曜日午後、土曜日午前

※ご希望により中村記念南病院(南区)でも受診できますので、予約時にお申し出ください。

※結果については、希望日(検査日より、約10日以降)にご説明いたします。



## 医療法人 新産健会 LSI札幌クリニック

TEL:0120-151-866 札幌市東区北13条東1丁目2-50

検査内容:頭部MRI/頭・頸部MRA/頸動脈超音波/心電図検査/血液検査/血圧

提供料金:税込35,640円(通常税込:39,600円)

オプションはHPをご覧ください。

検査日:毎週月曜日～金曜日・第1・3土曜日

※検査日は予告なく変更となる場合があります。



## 医療法人 札幌麻生脳神経外科病院

TEL:011-731-2321 札幌市東区北22条東1丁目1番40号

検査内容:頭部MRI/頭部MRA/頸動脈エコー  
認知症検査(オプション)※対象50歳以上  
VSRAD(MRI画像による認知症検査)/MMSE(簡易認知症機能検査)

提供料金:税込30,000円(通常税込:35,000円)

認知症検査(オプション)も希望の方は別途3,000円

検査日:毎週月曜日～金曜日午後、土曜日午前



## 社会医療法人 慎心会 慎心会さっぽろ北口クリニック

TEL:011-709-1131 札幌市北区北7条西2丁目8-1 札幌北ビル2階

検査内容:問診・診察/血圧測定/頭部MRI検査/頭頸部MRA検査/  
血液検査/尿検査

提供料金:税込32,000円(通常税込:38,500円)

検査日:毎週月曜日～土曜日午前、月・水・金曜日午後



## 医療法人社団 脳神経外科 ふくおかクリニック

TEL:011-886-2727 札幌市清田区美しが丘3条6丁目9-21

検査内容:頭部MRI・MRA/頸動脈エコー/心電図/脈波速度計/  
血圧測定/血液検査/尿検査

提供料金:税込30,000円(通常税込:33,000円)

検査日:毎週月・火・木・金曜日(8:30か16:00のどちらか)

※第1・3土曜日は休診



## 社会医療法人 孝仁会 札幌孝仁会記念病院

TEL:011-665-0020 札幌市西区宮の沢2条1丁目16-1

検査内容:頭部MRI・MRA/頸動脈エコー/頸椎X線/血圧脈波/MMSE(認知テスト)/  
血液検査/尿検査/胸部X線/心電図/身体検査

提供料金:税込37,620円(通常税込:41,800円)

検査日:毎週月曜日～金曜日10:00～12:00

※PETがんドックと同時に受診可能。詳細はPETがんドックのページをご参照ください。



### 医療法人社団 川沿脳神経外科クリニック

TEL:011-578-1117 札幌市南区川沿1条1丁目

検査内容:頭部MRI/頭部MRA/頸動脈エコー/動脈硬化(脈変)検査  
提供料金:19,000円(通常:20,000円)

検査日:月・火・水・金曜日午前又は午後、木・土曜日午前



### 社会医療法人 禎心会 札幌禎心会病院

TEL:011-712-1131 札幌市東区北33条東1丁目3番1号

検査内容:頭部MRI/頭・頸部MRA/尿検査/血液検査/生化学検査  
提供料金:税込32,000円(通常税込:40,000円)

検査日:毎週月曜日～金曜日午後



### 社会医療法人 柏葉会 かしわば記念クリニック

TEL:011-851-2580 札幌市豊平区月寒東1条15丁目36番17号

検査内容:頭部MRI/頭・頸部MRA/血圧測定  
提供料金:税込19,000円(通常税込:20,000円)

検査日:毎週火曜日、水曜日、木曜日午後、土曜日午前



### 医療法人社団 研仁会 北海道脳神経外科記念病院

TEL:011-717-2131 札幌市西区八軒9条東5丁目1-20

検査内容:頭部MRI/頭・頸部MRA  
提供料金:税込26,250円(通常税込:27,500円)

検査日:毎週月曜日～金曜日午後



### 医療法人社団 手稲脳神経外科クリニック

TEL:011-682-1212 札幌市手稲区手稲本町3条2丁目5-1

検査内容:頭部MRI/頭・頸部MRA/血液検査/尿検査/心電図  
提供料金:税込31,000円(通常税込:33,000円)

検査日:毎週月曜日～金曜日午前又は午後、土曜日午前



### 医療法人徳洲会 札幌東徳洲会病院 健診センター

TEL:011-722-1120(直通) 札幌市東区北33条東14丁目3-1

検査内容:頭部MRI/頭・頸部MRA  
提供料金:税込19,800円(通常税込:20,900円)

検査日:毎週月曜日～金曜日9:00～15:00



### 国家公務員共済組合連合会 斗南病院

TEL:011-231-2594 札幌市中央区北4条西7丁目3-8

<https://www.tonan.kkr.or.jp/>

検査内容:頭部MRI/頭部MRA/身長・体重・BMI/血圧/心電図/  
血液検査(血液一般・脂質・肝機能・腎・糖・肝炎・免疫・CEA)/尿検査

提供料金:税込28,600円(通常税込:30,800円)  
6カ月以内に人間ドック受診した場合 19,800円(22,000円税込)

検査日:月・水・木曜日15:00以降



### 医療法人 美脳 札幌美しが丘脳神経外科病院

TEL:011-558-2200 札幌市清田区真栄4条5丁目19-19

検査内容:頭部MRI・MRA/頸動脈エコー/血圧測定/血液検査/  
尿検査/心電図

提供料金:税込28,600円(通常税込:30,800円)

検査日:毎週月曜日～金曜日9:00～17:00

▼ 脳ドックの内容については下記をご参照ください。 ▼

#### 注意事項 (共通)

次のような方は必ず  
事前にお知らせください。

- 心臓ペースメーカー、避妊リングを体内に入れている方。
- 外傷や手術で人工関節や脳動脈クリップ、その他の金属(インプラント、歯列矯正等)が体内にある方。
- 妊娠中もしくは妊娠している可能性のある方。
- 閉所恐怖症など狭い場所が苦手な方。

# ～PETがんドック編～

通常、がんは実際に腫瘍ができたり、体に変化が起きてから見つかる場合が多く、がん細胞の成長がある程度進んでからでないといふ発見にくい病気です。早期発見のため特殊な検査薬で「がん細胞に目印を付ける」というのがPET検査の特徴であり、従来の検査に比べて早期にがん細胞を発見することができます。

## 医療法人 新産健会 LSI札幌クリニック

TEL:0120-151-866

札幌市東区北13条東1丁目2-50

### PET/CTを利用し“がん”を調べるコース

#### PETがん検診(2.5時間)

①PET/CT ②腫瘍マーカー

会員料金:税込63,800円(通常税込:107,800円)

### PET/CTとMRIを使用した“がん”を調べるコース

#### PETベーシックコース(3.5時間)

①PET/CT ②腫瘍マーカー ③胃がんリスク  
④肝がんリスク ⑤超音波 ⑥CT・上腹部MRI ⑦採血

会員料金:税込138,600円(通常税込:154,000円)

### “がん”と“脳疾患”を同時に調べる特別コース

#### PETエグゼクティブコース(5.5時間)

①PET/CT ②腫瘍マーカー ③胃がんリスク ④肝がんリスク ⑤超音波  
⑥CT・上腹部MRI ⑦基本検査 ⑧採血 ⑨免疫細胞検査 ⑩脳MRI ⑪下腹部MRI

会員料金:税込217,800円(通常税込:242,000円)

### “がん・脳疾患・心疾患”の生活習慣病を同時に調べる特別コース

#### PETロイヤルコース(7.5時間)

①PET/CT ②腫瘍マーカー ③胃がんリスク ④肝がんリスク ⑤超音波  
⑥CT・上腹部MRI ⑦基本検査 ⑧採血 ⑨免疫細胞検査 ⑩脳MRI  
⑪下腹部MRI ⑫胃カメラ ⑬心筋SPECT ⑭臓器MRI(MRCP)

会員料金:税込445,500円(通常税込:495,000円)

- 検査日:月～金、第1・3土曜日 ※予告なく変更の可能性あり
- 診断結果:検査結果作成に概ね3週間頂いております。  
※諸事情により通常よりもお時間を要する場合があります。



## 社会医療法人 禎心会 セントラルCIクリニック

TEL:0120-505-118

札幌市中央区大通西17丁目1-27 札幌メディケアセンタービル桂和

### PETがんドックコース

①問診 ②MRI検査(腹部・骨盤腔) ③超音波検査(甲状腺)  
④身体測定 ⑤採血(血糖・腫瘍マーカー5項目) ⑥CT検査(胸部)  
⑦PET検査(脳の下から大腿部) ⑧便潜血・尿検査

会員料金:税込143,200円(通常税込:154,000円)

### PETがんドックコース オプション①

#### 【脳ドック】

脳動脈瘤(クモ膜下出血の原因)、脳梗塞、脳動脈瘤硬化症、脳腫瘍検査

追加料金:22,000円(税込)

### PETがんドックコース オプション②

#### 【メタボリックシンドローム診断】

CTによる内臓脂肪測定、メタボリックシンドロームに関する血液検査

追加料金:5,500円(税込)

### PETがんドックコース オプション③

#### 【血液検査(生化学)】

貧血・肝機能・腎機能・コレステロール値の検査。

※メタボリックシンドローム診断に含まれます。

追加料金:3,300円(税込)

- ★再受診割引:詳細は別途お問い合わせ願います。
- ※上記割引ご利用の場合、その他割引と併用不可。

- 検査日:月～金、月に1度土曜日受診可能
- 診断結果:検査終了後に脳ドック以外の仮説明を行います。診断結果は全てデータが揃い次第、文章にてご報告致します。(発送に2週間前後要します)



## 社会医療法人 孝仁会 札幌孝仁会記念病院

TEL:011-665-2266

札幌市西区宮の沢2条1丁目16-1

### 問診/PET/CT検査

検査日:毎週月～金曜日 9:00～12:00、13:00～16:00  
検査結果:検査日より概ね2～3週間以内に、ご自宅に結果を郵送致します。

会員料金:税込77,220円(通常税込:85,800円)

※脳ドックと同時に受診可能



## 医療法人徳洲会 札幌東徳洲会病院 健診センター

TEL:011-722-1120(直通)

札幌市東区北33条東14丁目3-1

### PET-CT検診

検査日:毎週月～金曜日 9:00～15:00  
検査結果:受診後2週間以内にご自宅に結果を郵送致します。

会員料金:税込85,800円(通常税込:88,000円)



▼PETがんドックの内容については下記をご参照ください。▼

### 注意事項 (共通)

次のような方は必ず  
事前にお知らせください。

- 体内に金属、ペースメーカーが入っている方。●妊娠中もしくは妊娠している可能性のある方。
- 閉所恐怖症など狭い場所が苦手な方。●糖尿病・血糖値が高値の方。

# ～乳がん・子宮がんドック編～

下記の⑤つのポイントに当てはまる方が乳がん・子宮がんを発症するリスクが高いとされています。

1. 中心となる患者層は40～50代、中には30代で発症することもあります
2. 高齢初産の方（出産未経験の方）
3. 血縁者に乳がんになった方がいる場合
4. 肥満の方
5. 月経不調の方

※乳がんは30代から増加し、30～64歳女性におけるがん死亡率では第1位です。定期的な検査で早期に見つければ、90%以上が完治できます。

※「男性」でも乳がんを発症する恐れがあります。是非ドック受診をお勧めします。

## 社会医療法人 禎心会 禎心会さっぽろ北口クリニック

TEL:011-709-1131

札幌市北区北7条西2丁目8-1札幌北ビル2階

※札幌市の健康づくり事業における「乳がん検診」の指定医療機関です。

### ■検査内容、料金

(健康診断のため、健康保険は適用できません)

#### Aコース(乳がんドック)

提供料金:税込6,930円(通常税込:7,700円)

検査内容:問診、マンモグラフィ、乳腺超音波、結果説明

#### Bコース(乳がんドック)

提供料金:税込4,950円(通常税込:5,500円)

検査内容:問診、マンモグラフィ、結果説明

#### Cコース(乳がんドック)

提供料金:税込3,960円(通常税込:4,400円)

検査内容:問診、乳腺超音波、結果説明



## 船員保険北海道健康管理センター

TEL:011-200-4811(外来係)

札幌市中央区北2条西1丁目1番地マライト札幌ビル5階(ホテルモントレーエーデルホフ札幌)

### ■検査内容、料金

(健康診断のため、健康保険は適用できません)

#### 乳がん・子宮がんドック

提供料金:税込13,200円(通常税込:14,850円)

検査内容:問診、マンモグラフィ(2方向)、乳腺超音波、子宮頸がん(細胞診)



# ～在宅血液ドック編～

下記内容にご興味がある方は、在宅血液ドックをお勧めいたします。

自宅で、自分で、血液検査ができます。指先のほんのわずかな血液でできる在宅血液検査キットをご使用頂きます。検査キットの送付・採血・検査・検査結果報告まで一貫したサービスです。また、生涯にわたって検査データをお預かりし、健康生活を支援するサービスとなっております。

開発元:株式会社リージャー

東京都中央区日本橋人形町2-33-8 アクセスビル 2階

【検査や検査キットに関するお問い合わせ】

デメカルサポートセンター (平日9:30~17:30)

TEL:0120-100-302 正規販売代理店:株式会社ウィズネット ヘルスケア事業部

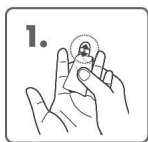
## ●お申込みから検査までのDEMECAL(デメカル)サービスの流れ

①お申込み → ②お支払い → ③キットが届きます → ④自己採血 → ⑤検体を検査センターへ返送 → ⑥検査結果シートが届きます

### 採血の手順

指先から、わずかな血液を採る。

検査精度保持のため、血漿と血球にその場で分離



手を軽くマッサージして暖める



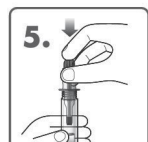
ランセットで指先に小さな傷をつける



手の元から押すようにして血を出す



採血具で血を吸い取る



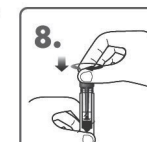
採血具をボトルに入れてフィルタを落とす



溶液と良く混和する



シリンダーをセットする



シリンダーを押下げて血しよを分離する

いつでも、どこでも、だれでも郵送でできる血液検査と健康データのサービスシステム

## 糖尿病は早期発見が大切! 生活習慣病+糖尿病セルフチェック

<検査内容> ●生化学12項目 ●HbA1c

提供料金:税込6,600円  
(通常税込:7,370円)

胃がんの98%はH.ピロリ菌感染によるものです

## 胃がんリスク層別化検査(ABC分類)

<検査内容> ●ピロリ菌抗体 ●ペプシノゲンI、II

提供料金:税込8,900円  
(通常税込:9,900円)

がんリスクの一つの指標としてご利用ください

## がんリスクチェッカー男性向け

<検査内容> ●p53抗体:大腸、食道など  
比較的早期のがんリスク腫瘍マーカー  
●P S A:前立腺がん腫瘍マーカー

提供料金:税込10,800円  
(通常税込:12,100円)

がんリスクの一つの指標としてご利用ください

## がんリスクチェッカー女性向け

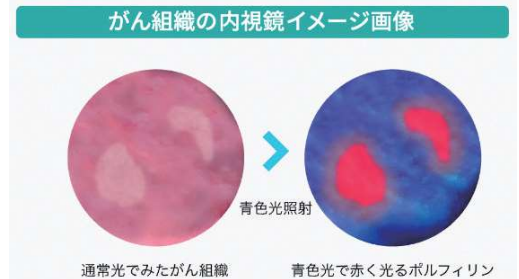
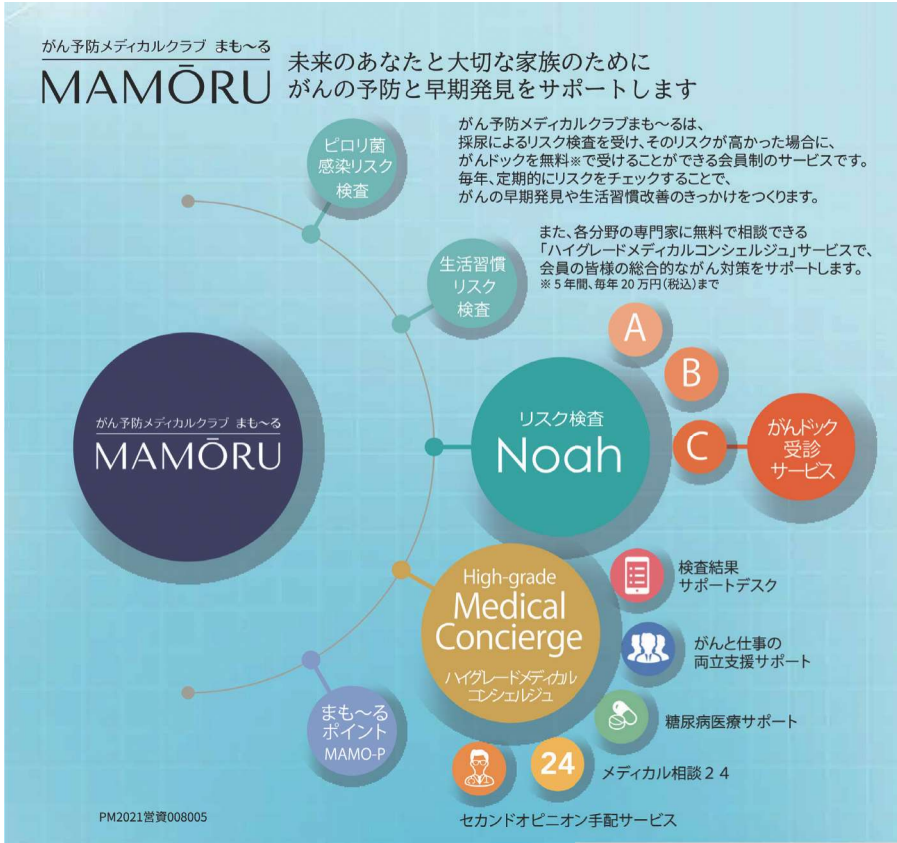
<検査内容> ●p53抗体:大腸、食道、乳がんなど  
比較的早期のがんリスク腫瘍マーカー  
●CA15-3:乳がん腫瘍マーカー

提供料金:税込10,800円  
(通常税込:12,100円)

# ～在宅尿検査ドック編～

## 会員制がん予防メディカルクラブ まもーる

がんの早期発見をサポート、ご自宅で採尿しポスト投函、検査結果はWEBでご覧いただけます。



※当社が実施しているリスク検査Noahは医療・診断用途の検査でないため、がんの有無を確認することはできません。



\*価格は税込み \*ピロリ菌感染リスク検査は初回のみになります

### 「まもーる」の3つの会員サービス

#### ①尿によるがんのリスク検査Noah(ノア)

年に1回毎年定期的ながんリスクを検査、総合評価はA、B、Cの3段階判定、同時にピロリ菌感染、生活習慣リスク検査も行い、がんの早期発見や生活習慣改善のきっかけをつくります。  
※ピロリ菌感染リスク検査は初回の実施となります。

#### ②がんドック受診サービス

リスク検査の総合評価がC判定の場合には、会員期間中の5年間、毎年20万円(税込)までのがんドックをご利用いただけます。全国約800の提携医療機関のうち、がん研有明病院(東京都)をはじめ、北海道内は27の医療機関と提携しています。  
※がんドック受診サービスの適用条件については、会員規約をご確認ください。75歳以上のプランは対象外となります。

#### ③ハイグレード メディカル コンシェルジュ

会員様限定のサービスとして、健康に関する相談窓口。医師、看護師、保健師をはじめとする医療従事者、心理カウンセラーや社会保険労務士など、各分野のプロフェッショナルが強力な見方となって、あなたを強力にサポートします。

対象年齢	プラン名	年会費	サービス内容
20~64歳の方	スタンダードプラン	通常価格 49,909円 優待価格 47,282円	リスク検査 Noah がんドック受診サービス ハイグレードメディカルコンシェルジュ ・検査結果サポートデスク ・がん仕事の両立支援サポート ・糖尿病医療サポート ・メディカル相談 24 ・セカンドオピニオン手配サービス ピロリ菌感染リスク検査※ 生活習慣リスク検査 まもーるポイント
65~74歳の方 ※2つのプランより選択	シニアスタンダードプラン	通常価格 68,719円 優待価格 65,102円	リスク検査 Noah がんドック受診サービス ハイグレードメディカルコンシェルジュ ・検査結果サポートデスク ・がん仕事の両立支援サポート ・糖尿病医療サポート ・メディカル相談 24 ・セカンドオピニオン手配サービス ピロリ菌感染リスク検査※ 生活習慣リスク検査 まもーるポイント
75歳以上の方	シニアライトプラン	通常価格 43,639円 優待価格 41,342円	リスク検査 Noah ハイグレードメディカルコンシェルジュ ・検査結果サポートデスク ・がん仕事の両立支援サポート ・糖尿病医療サポート ・メディカル相談 24 ・セカンドオピニオン手配サービス ピロリ菌感染リスク検査※ 生活習慣リスク検査 まもーるポイント
オプション	リスク検査 Noah 追加検査 1回 33,000円 税別 30,000円	がんドック紹介サービス 提携会社サービス利用費、がんドック費用は自己負担になります。	会員限定サプリメント 会員マイページより特別価格にてご提供しております。 ポイント利用でお買い求めいただけます。

がん予防メディカルクラブまもーる取扱代理店



Collective Partners

株式会社コレクティブパートナーズ

お電話でのお申込み、お問合せ

0120-021-006

平日10-17時(土日祭休)

詳しいサービス内容、Webでのお申込み

www.collective-p.com/dnw

\*専用サイトです → パソコンはアドレス直接入力、スマートフォンはQRコード

